

HOUSEHOLD INCOME , EXPENDITURE AND DEBT

FIGURES AND STATISTICAL TABLES

FIGURES

FIGURE 31 AVERAGE MONTHLY HOUSEHOLD INCOME AND EXPENDITURE AND RATIO OF HOUSEHOLD DEBT TO MONTHLY INCOME : 1999 - 2007

FIGURE 32 SHARE OF HOUSEHOLD CURRENT INCOME BY 5 QUINTILE GROUPS : 1999 - 2007

FIGURE 33 POVERTY LINE AND HEAD COUNT INDEX : 1994 - 2006

FIGURE 34 AVERAGE MONTHLY INCOME AND EXPENDITURE PER CAPITA : 2007

STATISTICAL TABLES

TABLE 31 AVERAGE MONTHLY INCOME AND EXPENDITURE PER HOUSEHOLD AND AVERAGE DEBT PER HOUSEHOLD : 1999 - 2007

TABLE 32 SHARE OF HOUSEHOLD CURRENT INCOME BY 5 QUINTILE GROUPS AND GINI COEFFICIENT OF HOUSEHOLD AND PERSON : 2002 - 2007

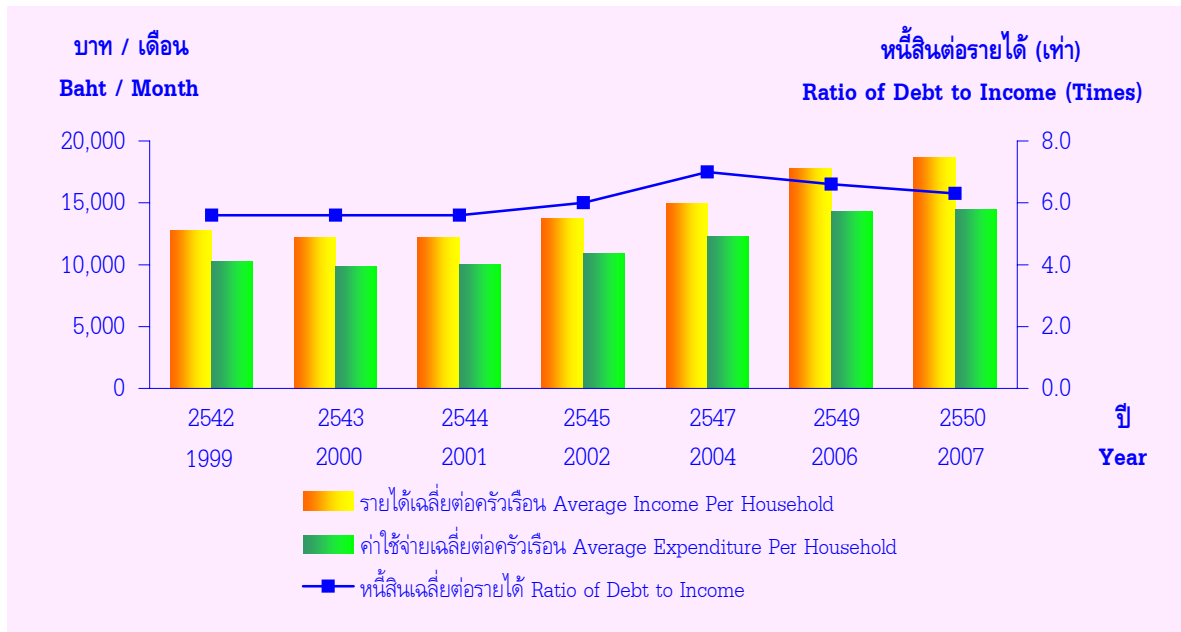
TABLE 33 POVERTY LINE, NUMBER OF POOR, HEAD COUNT INDEX, POVERTY GAP INDEX AND SEVERITY OF POVERTY : 1994 - 2006

TABLE 34 AVERAGE MONTHLY INCOME AND EXPENDITURE PER HOUSEHOLD AND PER CAPITA BY REGION : 2007

9. รายได้ ค่าใช้จ่าย และหนี้สินของครัวเรือน (Household Income, Expenditure and Debt)

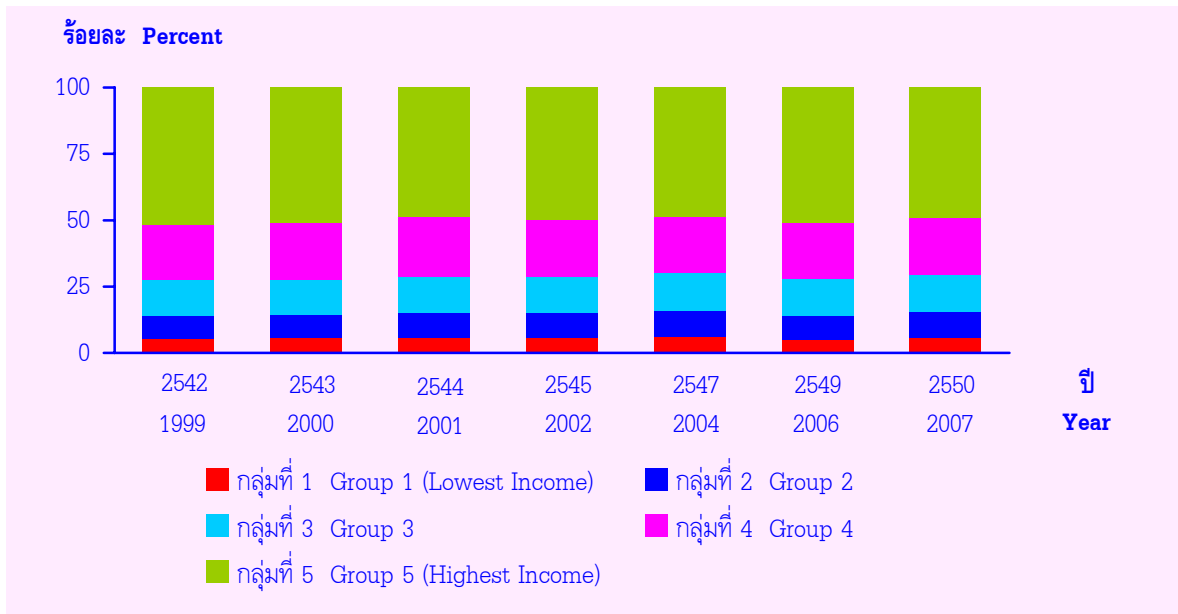
แผนภูมิ 31 รายได้ ค่าใช้จ่ายเฉลี่ยต่อเดือน และอัตราส่วนของหนี้สินต่อรายได้ของครัวเรือน ปี 2542 - 2550

FIGURE 31 AVERAGE MONTHLY HOUSEHOLD INCOME AND EXPENDITURE AND RATIO OF HOUSEHOLD DEBT TO MONTHLY INCOME : 1999 - 2007



แผนภูมิ 32 ส่วนแบ่งรายได้ประจำของครัวเรือน โดยการจำแนกครัวเรือน 5 กลุ่ม ปี 2542 - 2550

FIGURE 32 SHARE OF HOUSEHOLD CURRENT INCOME BY 5 QUINTILE GROUPS : 1999 - 2007



ตารางที่ 31 รายได้ และค่าใช้จ่ายเฉลี่ยต่อครัวเรือนต่อเดือน และหนี้สินเฉลี่ยต่อครัวเรือน ปี 2542 - 2550

TABLE 31 AVERAGE MONTHLY INCOME AND EXPENDITURE PER HOUSEHOLD
AND AVERAGE DEBT PER HOUSEHOLD : 1999 - 2007

ปี	รายได้เฉลี่ยต่อครัวเรือน		ค่าใช้จ่ายเฉลี่ยต่อครัวเรือน		หนี้สินเฉลี่ยต่อครัวเรือน		Year
	Average Income		Average Expenditure		Average Debt		
	Per Household		Per Household		Per Household		
	บาท / เดือน	เปลี่ยนแปลง	บาท / เดือน	เปลี่ยนแปลง	บาท / ปี	เปลี่ยนแปลง	
	Baht / Month	Change (%)	Baht / Month	Change (%)	Baht / Year	Change (%)	
2542	12,729	1.9	10,238	-1.5	71,713	2.9	1999
2543	12,150	-4.5	9,848	-3.8	68,405	-4.6	2000
2544	12,185	0.3	10,025	1.8	68,279	-0.2	2001
2545	13,736	12.7	10,889	8.6	82,485	20.8	2002
2547	14,963	4.4	12,297	6.3	104,571	12.6	2004
2549	17,787	9.0	14,311	7.9	116,585	5.6	2006
2550	18,660	4.9	14,500	1.3	116,681	0.1	2007

ที่มา : สำนักงานสถิติแห่งชาติ และสำนักงานคณะกรรมการพัฒนาการเศรษฐกิจและสังคมแห่งชาติ สำนักงานนายกรัฐมนตรี

Source : National Statistical Office and Office of the National Economic and Social Development Board, Office of the Prime Minister

ตารางที่ 32 ส่วนแบ่งรายได้ประจำของครัวเรือน โดยการจำแนกครัวเรือนเป็น 5 กลุ่ม และสัมประสิทธิ์ของความไม่เสมอภาคของครัวเรือน และบุคคล ปี 2545 - 2550

TABLE 32 SHARE OF HOUSEHOLD CURRENT INCOME BY 5 QUINTILE GROUPS AND GINI COEFFICIENT OF HOUSEHOLD AND PERSON : 2002 - 2007

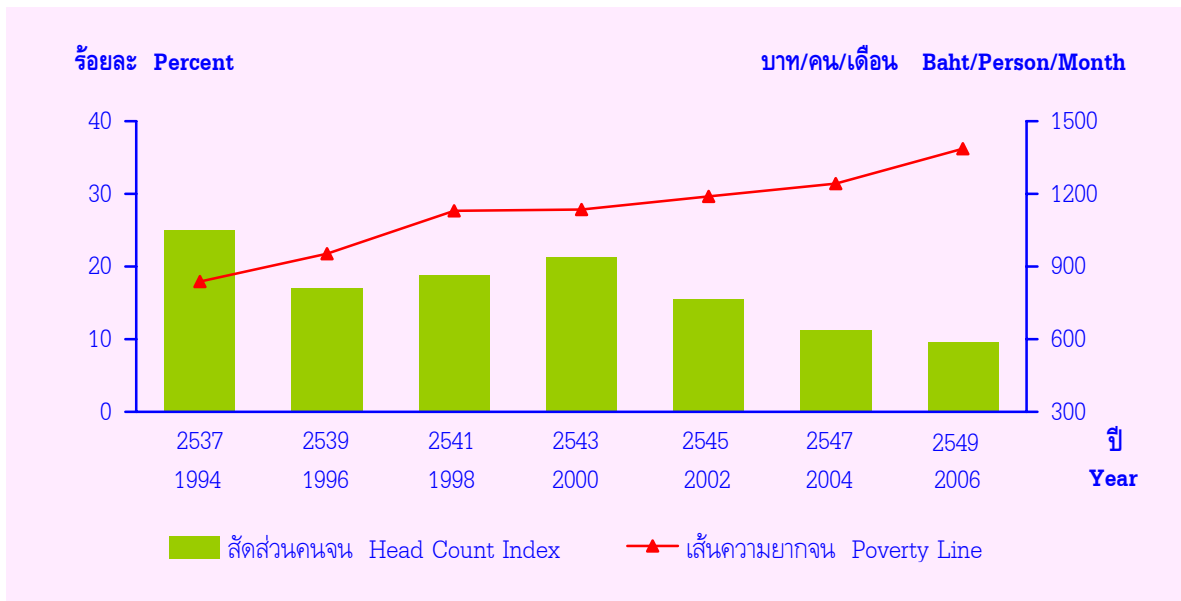
กลุ่มควินไทล์	2545 / 2002	2547 / 2004	2549 / 2006	2550 / 2007	Quintile Group
กลุ่มที่ 1 (รายได้ต่ำสุด)	5.7	6.1	5.1	5.7	Group 1 (Lowest Income)
กลุ่มที่ 2	9.3	9.8	9.1	9.6	Group 2
กลุ่มที่ 3	13.7	14.2	13.9	14.2	Group 3
กลุ่มที่ 4	21.2	21.1	21.0	21.3	Group 4
กลุ่มที่ 5 (รายได้สูงสุด)	50.1	48.8	50.9	49.2	Group 5 (Highest Income)
สัมประสิทธิ์ของความไม่เสมอภาค (ครัวเรือน)	0.428	0.411	0.439	0.418	Gini Coefficient (Household)
สัมประสิทธิ์ของความไม่เสมอภาค (บุคคล)	0.418	0.425	0.418	...	Gini Coefficient (Person)

ที่มา : สำนักงานสถิติแห่งชาติ และสำนักงานคณะกรรมการพัฒนาการเศรษฐกิจและสังคมแห่งชาติ สำนักนายกรัฐมนตรี

Source : National Statistical Office and Office of the National Economic and Social Development Board, Office of the Prime Minister.

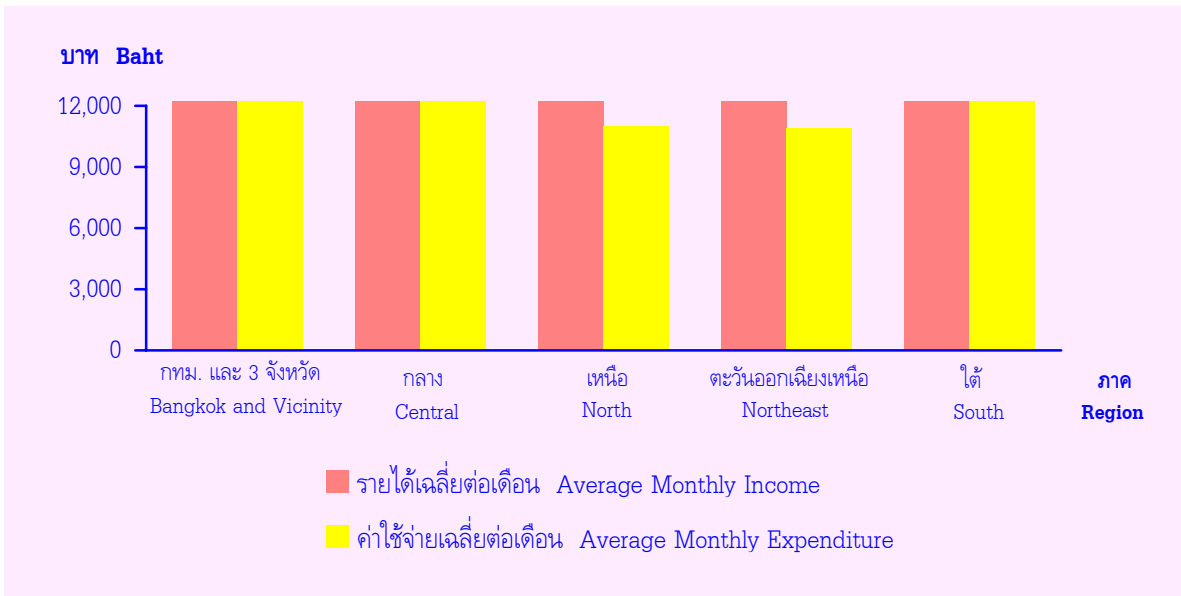
แผนภูมิ 33 เส้นความยากจน และสัดส่วนคนจน ปี 2537 - 2549

FIGURE 33 POVERTY LINE AND HEAD COUNT INDEX : 1994 - 2006



แผนภูมิ 34 รายได้และค่าใช้จ่ายเฉลี่ยต่อเดือนต่อคน จำแนกตามภาค ปี 2550

FIGURE 34 AVERAGE MONTHLY INCOME AND EXPENDITURE PER CAPITA : 2007



ตารางที่ 33 เส้นความยากจน จำนวนและสัดส่วนคนจน ช่องว่างความยากจน และความรุนแรงของปัญหาความยากจน ปี 2537 - 2549

TABLE 33 POVERTY LINE, NUMBER OF POOR, HEAD COUNT INDEX, POVERTY GAP INDEX AND SEVERITY OF POVERTY : 1994 - 2006

ปี	เส้นความยากจน (บาท/คน/เดือน) Poverty Line (Baht/Person/Month)	จำนวนคนจน (ล้านคน) No. of Poor (M. of Persons)	สัดส่วน คนจน Head Count Index (%)	ช่องว่าง ความยากจน Poverty Gap Index (%)	ความรุนแรงของ ปัญหาความยากจน Severity of Poverty (%)	Year
2537	838	14.2	25.0	7.3	3.0	1994
2539	953	9.8	17.0	4.6	1.8	1996
2541	1,130	11.0	18.8	5.1	2.0	1998
2543	1,135	12.8	21.3	6.1	2.5	2000
2545	1,190	9.5	15.5	4.1	1.6	2002
2547	1,242	7.1	11.3	2.6	1.0	2004
2549	1,386	6.1	9.6	1.8	0.5	2006

ที่มา : สำนักงานสถิติแห่งชาติ และสำนักงานคณะกรรมการพัฒนาการเศรษฐกิจและสังคมแห่งชาติ สำนักงานรัฐมนตรี

Source : National Statistical Office and Office of the National Economic and Social Development Board, Office of the Prime Minister

ตารางที่ 34 รายได้ และค่าใช้จ่ายเฉลี่ยต่อเดือนต่อครัวเรือน และต่อคน จำแนกตามภาค ปี 2550

TABLE 34 AVERAGE MONTHLY INCOME AND EXPENDITURE PER HOUSEHOLD AND PER CAPITA BY REGION : 2007

ภาค	รายได้เฉลี่ยต่อเดือน		ค่าใช้จ่ายเฉลี่ยต่อเดือน		Region
	Average Monthly Income		Average Monthly Expenditure		
	(บาท Baht)		(บาท Baht)		
	ต่อครัวเรือน	ต่อคน	ต่อครัวเรือน	ต่อคน	
	Per Household	Per Capita	Per Household	Per Capita	
กทม. และ 3 จังหวัด	35,007	11,284	23,996	7,735	Bangkok and Vicinity
กลาง	18,932	5,833	15,168	4,673	Central
เหนือ	13,568	4,321	10,990	3,500	North
ตะวันออกเฉียงเหนือ	12,995	3,657	10,920	3,073	Northeast
ใต้	19,716	5,683	15,875	4,576	South

หมายเหตุ : กทม. และ 3 จังหวัด หมายถึง กทม. นนทบุรี ปทุมธานี และสมุทรปราการ

Note : Bangkok and Vicinity means Bangkok Metropolis, Nonthaburi, Pathum Thani and SamutPrakan.

ที่มา : สำนักงานสถิติแห่งชาติ และสำนักงานคณะกรรมการพัฒนาการเศรษฐกิจและสังคมแห่งชาติ สำนักนายกรัฐมนตรี

Source : National Statistical Office and Office of the National Economic and Social Development Board, Office of the Prime Minister.