

GOVERNMENT FINANCE

FIGURES AND STATISTICAL TABLES

FIGURES

FIGURE 9 REVENUE, EXPENDITURES AND CASH BALANCE : 1999 - 2007

FIGURE 10 PUBLIC DEBT AT THE END OF BUDGET YEAR : 1999 - 2007

STATISTICAL TABLES

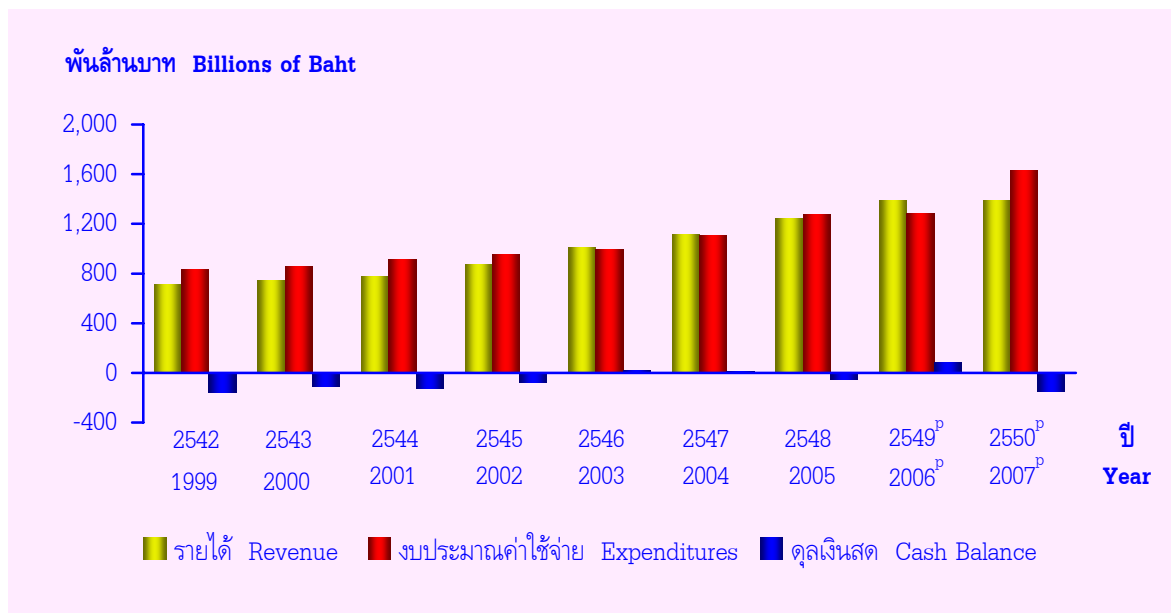
TABLE 9 REVENUE, EXPENDITURES, BUDGET BALANCE AND CASH BALANCE : 1999 - 2007

TABLE 10 PUBLIC DEBT AT THE END OF BUDGET YEAR : 1999 - 2007

3. การคลังรัฐบาล (Government Finance)

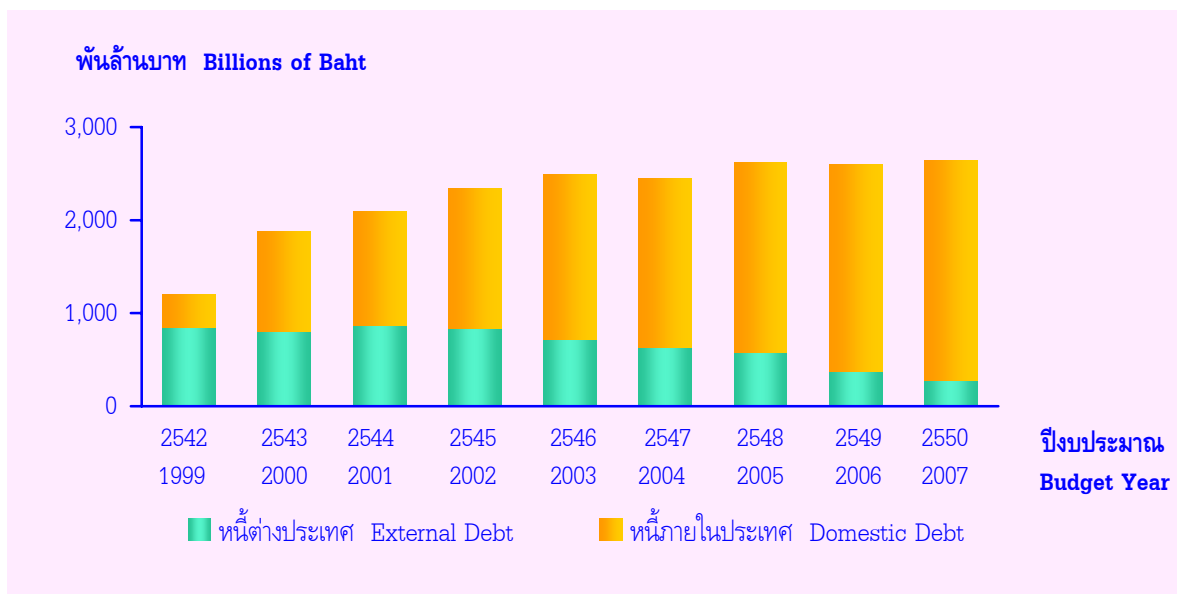
แผนภูมิ 9 รายได้ งบประมาณค่าใช้จ่าย และดุลเงินสด ปี 2542 - 2550

FIGURE 9 REVENUE, EXPENDITURES AND CASH BALANCE : 1999 - 2007



แผนภูมิ 10 หนี้สาธารณะคงค้าง ณ สิ้นปีงบประมาณ ปี 2542 - 2550

FIGURE 10 PUBLIC DEBT AT THE END OF BUDGET YEAR : 1999 - 2007



ตารางที่ 9 รายได้ งบประมาณค่าใช้จ่าย ดุลงบประมาณ และดุลเงินสด ปี 2542 - 2550

TABLE 9 REVENUE, EXPENDITURES, BUDGET BALANCE AND CASH BALANCE : 1999 - 2007

| ปี | รายได้ | | งบประมาณค่าใช้จ่าย | | ดุลงบประมาณ | | ดุลเงินสด | | Year |
|-------------------|-------------|-----------|--------------------|-----------|----------------|----------|--------------|-----------|-------------------|
| | Revenue | | Expenditures | | Budget Balance | | Cash Balance | | |
| | พันล้านบาท | ร้อยละของ | พันล้านบาท | | ใน | นอก | พันล้านบาท | ร้อยละของ | |
| | Billions of | GDP | Billions of | | งบประมาณ | งบประมาณ | Billions of | GDP | |
| Baht | As % of GDP | Baht | | Budgetary | Non-Budgetary | Baht | As % of GDP | | |
| 2542 | 713.1 | 15.4 | 833.1 | | -120.0 | -34.4 | -154.4 | -3.3 | 1999 |
| 2543 | 745.1 | 15.1 | 853.2 | | -108.1 | -1.8 | -109.9 | -2.2 | 2000 |
| 2544 | 775.8 | 15.1 | 908.6 | | -132.8 | 9.8 | -123.0 | -2.4 | 2001 |
| 2545 | 876.9 | 16.9 | 955.5 | | -78.6 | 1.8 | -76.8 | -1.4 | 2002 |
| 2546 | 1,012.6 | 17.1 | 996.2 | | 16.4 | 7.6 | 24.0 | 0.4 | 2003 |
| 2547 | 1,109.4 | 17.1 | 1,109.3 | | 0.1 | 8.2 | 8.3 | 0.1 | 2004 |
| 2548 | 1,241.2 | 17.5 | 1,276.7 | | -35.5 | -10.3 | -45.8 | -0.7 | 2005 |
| 2549 ^p | 1,388.7 | 17.7 | 1,279.7 | | 109.0 | -21.0 | 88.0 | 1.1 | 2006 ^p |
| 2550 ^p | 1,458.7 | 17.2 | 1,629.1 | | -170.4 | 26.6 | -143.9 | -1.7 | 2007 ^p |

ที่มา : กรมบัญชีกลาง กระทรวงการคลัง

Source : The Comptroller General's Department, Ministry of Finance

ตารางที่ 10 หนี้สาธารณะคงค้าง ณ สิ้นปีงบประมาณ ปี 2542 - 2550

TABLE 10 PUBLIC DEBT AT THE END OF BUDGET YEAR : 1999 - 2007

| ปีงบประมาณ | รวมทั้งสิ้น | | | หนี้ต่างประเทศ | | หนี้ภายในประเทศ | | Budget Year |
|------------------|-------------|-----------------|------------------|------------------------------|------------------|------------------------------|-----------|-------------|
| | Total | | | External Debt | | Domestic Debt | | |
| | พันล้านบาท | เปลี่ยนแปลง | ร้อยละของ | พันล้านบาท | ร้อยละของ | พันล้านบาท | ร้อยละของ | |
| Billions of Baht | Change (%) | GDP As % of GDP | Billions of Baht | หนี้สาธารณะฯ As % of P. Debt | Billions of Baht | หนี้สาธารณะฯ As % of P. Debt | | |
| 2542 | 1,203.1 | 72.9 | 25.9 | 850.0 | 70.7 | 353.1 | 29.3 | 1999 |
| 2543 | 1,882.2 | 56.4 | 36.6 | 804.9 | 42.8 | 1,077.3 | 57.2 | 2000 |
| 2544 | 2,087.4 | 10.9 | 40.1 | 865.3 | 41.5 | 1,222.1 | 58.5 | 2001 |
| 2545 | 2,335.2 | 11.9 | 44.0 | 835.9 | 35.8 | 1,499.3 | 64.2 | 2002 |
| 2546 | 2,489.7 | 6.6 | 42.4 | 715.7 | 28.8 | 1,774.0 | 71.2 | 2003 |
| 2547 | 2,442.6 | -1.9 | 37.7 | 632.4 | 25.9 | 1,810.2 | 74.1 | 2004 |
| 2548 | 2,619.2 | 7.2 | 36.5 | 581.0 | 22.2 | 2,038.2 | 77.8 | 2005 |
| 2549 | 2,601.9 | 0.7 | 33.4 | 370.6 | 14.2 | 2,231.3 | 85.8 | 2006 |
| 2550 | 2,644.9 | 1.7 | 31.5 | 272.1 | 10.3 | 2,372.8 | 89.7 | 2007 |

ที่มา : สำนักงานงบประมาณ สำนักนายกรัฐมนตรี

Source : Bureau of the Budget, Office of the Prime Minister

MONEY - BANKING

FIGURES AND STATISTICAL TABLES

FIGURES

- FIGURE 11** BILLS, LOANS AND OVERDRAFTS, BANK DEPOSITS AND MONEY
SUPPLY M2a : 1998 - 2006
- FIGURE 12** NON - PERFORMING LOAN AND NPL AS PERCENT OF GDP : 2001 - 2007
- FIGURE 13** RATES OF MONEY EXCHANGE : 1998 - 2007
- FIGURE 14** RATES OF MONEY EXCHANGE BY MONTH : 2006 - 2007
- FIGURE 15** SET INDEX AND TURNOVER VALUE AT THE END OF YEAR : 1998 - 2007
- FIGURE 16** SET INDEX AND TURNOVER VALUE AT THE END OF MONTH : 2006 - 2008

STATISTICAL TABLES

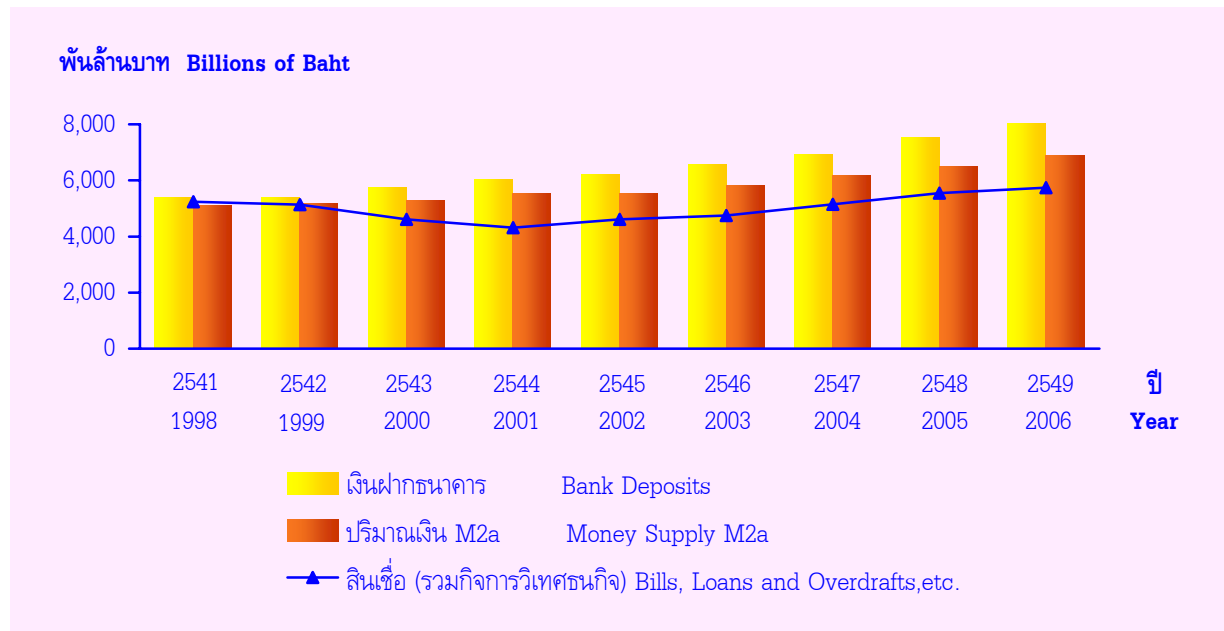
- TABLE 11** BILLS, LOANS AND OVERDRAFTS OF BANKS, BANK DEPOSITS AND MONEY
SUPPLY M2a AT THE END OF PERIOD : 1998 - 2006
- TABLE 12** NON - PERFORMING LOAN (NPL) BY FINANCIAL INSTITUTIONS AT THE END
OF PERIOD : 2001 - 2007
- TABLE 13** RATE OF MONTH EXCHANGE : 1998 - 2007
- TABLE 14** RATE OF EXCHANGE BY MONTH : 2006 - 2007
- TABLE 15** SET INDEX AND TURNOVER VALUE AT THE END OF YEAR, INTEREST RATE OF
DEPOSITS 12 MONTHS AND MLR : 1998 - 2007
- TABLE 16** SET INDEX AND TURNOVER VALUE AT THE END OF MONTH : 2006 - 2007

4. การเงิน - การธนาคาร (Money - Banking)

แผนภูมิ 11 สิ้นเชื่อบริษัท เงินฝากธนาคารและปริมาณเงิน M2a ปี 2541 - 2549

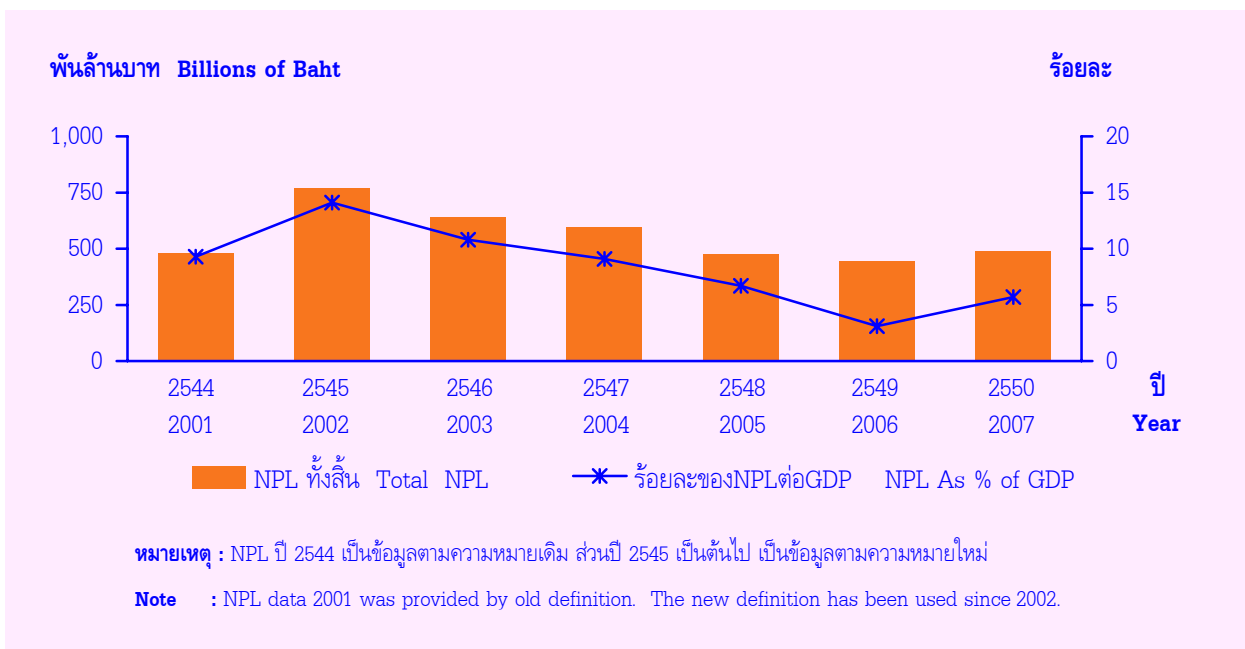
FIGURE 11 BILLS, LOANS AND OVERDRAFTS, BANK DEPOSITS AND MONEY SUPPLY M2a

: 1998 - 2006



แผนภูมิ 12 ยอดคงค้าง NPL ทั้งระบบและร้อยละของ NPL ต่อ GDP ปี 2544 - 2550

FIGURE 12 NON - PERFORMING LOAN AND NPL AS PERCENT OF GDP : 2001 - 2007



ตารางที่ 11 สินเชื่อธนาคาร เงินฝากธนาคาร และปริมาณเงิน M2a ณ สิ้นงวด ปี 2541 - 2549

TABLE 11 BILLS, LOANS AND OVERDRAFTS OF BANKS, BANK DEPOSITS AND MONEY SUPPLY M2a AT THE END OF PERIOD : 1998 - 2006

| ปี | ปริมาณเงิน M2a | | สินเชื่อธนาคาร (รวมกิจการวิเทศธุรกิจ) | | เงินฝาก ธนาคาร | | ร้อยละของ สินเชื่อฯ ต่อ เงินฝากธนาคาร Bills, Loans, etc As % of Banks Deposits | Year |
|------|---------------------|---------------|--|---------------|---------------------|---------------|---|------|
| | Money Supply M2a | | Bills, Loans and Overdrafts | | Bank Deposits | | | |
| | พันล้านบาท | เปลี่ยนแปลง | พันล้านบาท | เปลี่ยนแปลง | พันล้านบาท | เปลี่ยนแปลง | | |
| | Billions of Baht | Change (%) | Billions of Baht | Change (%) | Billions of Baht | Change (%) | | |
| 2541 | 5,118.1 | 7.1 | 5,238.7 | -13.6 | 5,378.2 | 11.2 | 97.4 | 1998 |
| 2542 | 5,182.5 | 1.3 | 5,132.8 | -2.0 | 5,394.8 | 0.3 | 95.1 | 1999 |
| 2543 | 5,296.9 | 2.2 | 4,606.3 | -10.3 | 5,745.6 | 6.5 | 80.2 | 2000 |
| 2544 | 5,538.4 | 4.6 | 4,309.4 | -6.4 | 6,029.0 | 4.9 | 71.5 | 2001 |
| 2545 | 5,530.2 | -0.1 | 4,613.6 | 7.1 | 6,211.6 | 3.0 | 74.3 | 2002 |
| 2546 | 5,813.2 | 5.1 | 4,746.8 | 2.9 | 6,573.2 | 5.8 | 72.2 | 2003 |
| 2547 | 6,180.4 | 6.3 | 5,142.1 | 8.3 | 6,911.7 | 5.1 | 74.4 | 2004 |
| 2548 | 6,510.0 | 5.3 | 5,551.4 | 8.0 | 7,525.8 | 8.9 | 73.8 | 2005 |
| 2549 | 6,885.5 | 5.8 | 5,738.4 | 3.4 | 8,029.3 | 6.7 | 71.5 | 2006 |

ที่มา : ธนาคารแห่งประเทศไทย

Source : Bank of Thailand.

ตารางที่ 12 ยอดคงค้างหนี้ที่ไม่ก่อให้เกิดรายได้ทั้งระบบ จำแนกตามสถาบันการเงิน ณ สิ้นงวด ปี 2544 - 2550

TABLE 12 NON - PERFORMING LOAN (NPL) BY FINANCIAL INSTITUTIONS AT THE END OF PERIOD : 2001 - 2007

| ปี | รวม | | | ธนาคารพาณิชย์ | | สถาบันการเงินอื่น | | Year |
|---------------------|---------------------|--------------------------|---------------------|---------------------|--------------------------|------------------------------|--------------------------|------|
| | Total | | | Commercial Banks | | Other Financial Institutions | | |
| | พันล้านบาท | ร้อยละของ สินเชื่อรวม | ร้อยละของ GDP | พันล้านบาท | ร้อยละของ สินเชื่อรวม | พันล้านบาท | ร้อยละของ สินเชื่อรวม | |
| Billions of Baht | As % of Total Loans | As % of GDP | Billions of Baht | As % of Total Loans | Billions of Baht | As % of Total Loans | | |
| 2544 | 477.4 | 10.4 | 9.3 | 458.5 | 10.5 | 18.9 | 8.6 | 2001 |
| 2545 | 766.6 | 15.7 | 14.1 | 742.6 | 15.7 | 24.0 | 14.0 | 2002 |
| 2546 | 641.4 | 12.7 | 10.8 | 619.2 | 12.9 | 22.3 | 10.1 | 2003 |
| 2547 | 591.9 | 10.8 | 9.1 | 570.4 | 10.9 | 21.5 | 7.6 | 2004 |
| 2548 | 476.6 | 8.2 | 6.7 | 470.7 | 8.3 | 5.9 | 3.7 | 2005 |
| 2549 | 444.5 | 7.5 | 5.7 | 440.0 | 7.5 | 4.4 | 7.5 | 2006 |
| 2550 | 485.3 | 7.9 | 5.7 | 481.3 | 7.9 | 3.9 | 11.6 | 2007 |

หมายเหตุ : NPL ปี 2544 เป็นข้อมูลตามความหมายเดิม

ตั้งแต่ 2545 เป็นต้นไป เป็นข้อมูลตามความหมายใหม่

ที่มา : ธนาคารแห่งประเทศไทย

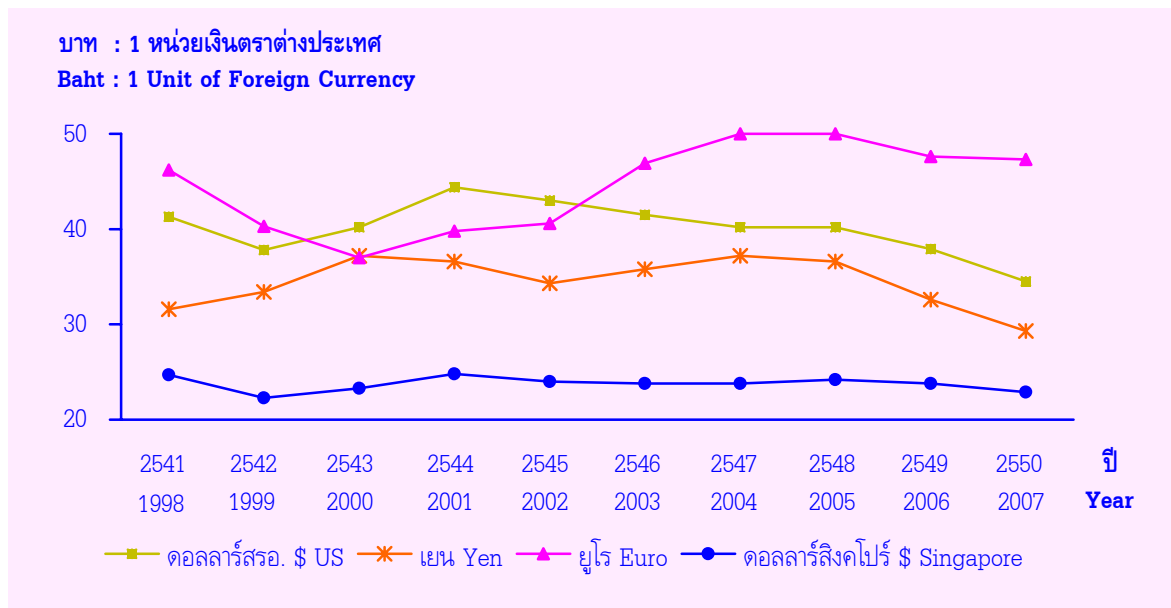
Note : NPL data 2001 was provided by old definition.

The new definition has been used since 2002.

Source : Bank of Thailand.

แผนภูมิ 13 อัตราแลกเปลี่ยนเงินตราต่างประเทศสกุลที่สำคัญเทียบเท่าเงินไทย ปี 2541 - 2550

FIGURE 13 RATES OF MONEY EXCHANGE : 1998 - 2007



ตารางที่ 13 อัตราแลกเปลี่ยนเงินตราต่างประเทศสกุลที่สำคัญเทียบกับเงินไทย ปี 2541 - 2550

TABLE 13 RATE OF MONTH EXCHANGE : 1998 - 2007

| ปี | ดอลลาร์สหรัฐ. | เยน | ยูโร | ปอนด์ | \$ สิงคโปร์ | \$ฮ่องกง | ริงกิต | หยวน | Year |
|------|---------------|------|------|-------|-------------|----------|---------|------|------|
| | \$ US | Yen | Euro | Pound | \$ Sin. Po. | \$ HK. | Ringgit | Yuan | |
| 2541 | 41.3 | 31.6 | 46.2 | 68.4 | 24.7 | 5.3 | 10.5 | 5.0 | 1998 |
| 2542 | 37.8 | 33.4 | 40.3 | 61.2 | 22.3 | 4.9 | 9.8 | 4.5 | 1999 |
| 2543 | 40.2 | 37.2 | 37.0 | 60.7 | 23.3 | 5.1 | 10.5 | 4.7 | 2000 |
| 2544 | 44.4 | 36.6 | 39.8 | 64.0 | 24.8 | 5.7 | 11.7 | 5.2 | 2001 |
| 2545 | 43.0 | 34.3 | 40.6 | 64.5 | 24.0 | 5.5 | 11.3 | 5.2 | 2002 |
| 2546 | 41.5 | 35.8 | 46.9 | 67.8 | 23.8 | 5.3 | 10.9 | 5.0 | 2003 |
| 2547 | 40.2 | 37.2 | 50.0 | 73.7 | 23.8 | 5.2 | 10.6 | 4.9 | 2004 |
| 2548 | 40.2 | 36.6 | 50.0 | 73.1 | 24.2 | 5.2 | 10.6 | 4.9 | 2005 |
| 2549 | 37.9 | 32.6 | 47.6 | 69.7 | 23.8 | 4.9 | 10.3 | 4.7 | 2006 |
| 2550 | 34.5 | 29.3 | 47.3 | 69.1 | 22.9 | 4.4 | 10.0 | 4.5 | 2007 |

ที่มา : ธนาคารแห่งประเทศไทย

Source : Bank of Thailand.

ตารางที่ 14 อัตราแลกเปลี่ยนเงินตราต่างประเทศสกุลที่สำคัญเทียบเท่าเงินไทย เป็นรายเดือน ปี 2549 - 2550

TABLE 14 RATE OF EXCHANGE BY MONTH : 2006 - 2007

บาท : 1 หน่วยเงินตราต่างประเทศ

Baht : 1 Unit of Foreign Currency

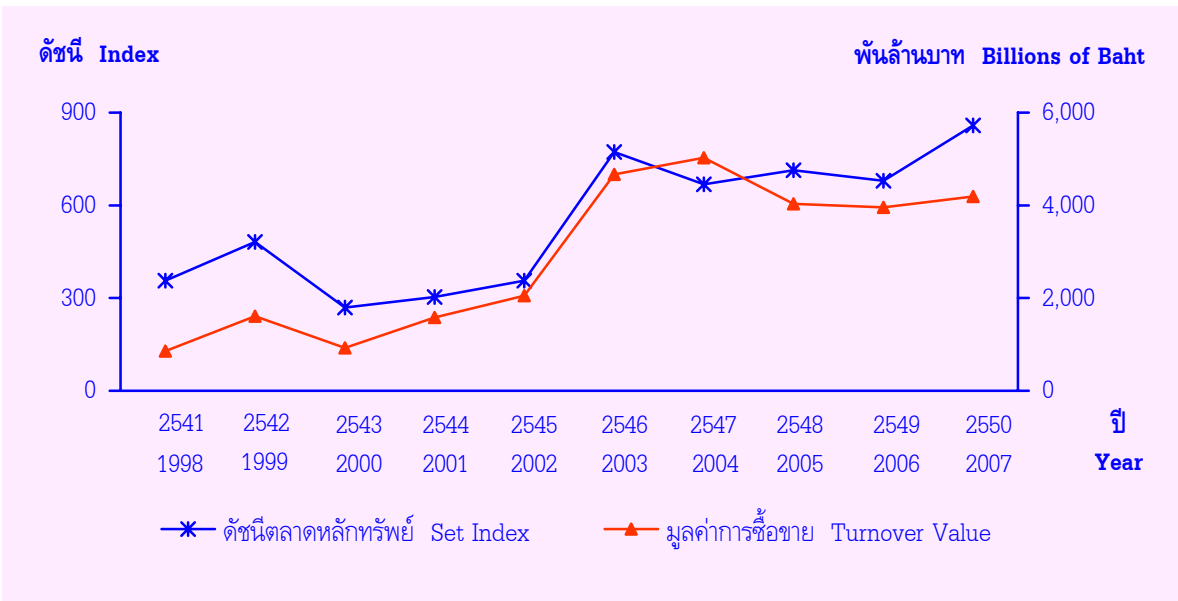
| เดือน | ดอลลาร์สหรัฐ. | | ยูโร | | เยน | | ดอลลาร์สิงคโปร์ | | Month |
|-------|---------------|------|------|------|------|------|-----------------|------|-------|
| | \$ US | | Euro | | Yen | | \$ Singapore | | |
| | 2549 | 2550 | 2549 | 2550 | 2549 | 2550 | 2549 | 2550 | |
| | 2006 | 2007 | 2006 | 2007 | 2006 | 2007 | 2006 | 2007 | |
| ม.ค. | 39.6 | 35.9 | 48.0 | 46.7 | 34.3 | 29.8 | 24.2 | 23.4 | Jan |
| ก.พ. | 39.4 | 35.7 | 47.1 | 46.7 | 33.4 | 29.6 | 24.2 | 23.3 | Feb |
| มี.ค. | 38.9 | 35.0 | 46.8 | 46.4 | 33.2 | 29.8 | 24.0 | 23.0 | Mar |
| เม.ย. | 37.9 | 34.8 | 46.6 | 47.0 | 32.5 | 29.3 | 23.7 | 23.0 | Apr |
| พ.ค. | 38.0 | 34.6 | 48.5 | 46.7 | 34.0 | 28.6 | 24.1 | 22.7 | May |
| มิ.ย. | 38.3 | 34.5 | 48.5 | 46.3 | 33.4 | 28.2 | 24.1 | 22.5 | Jun |
| ก.ค. | 38.0 | 33.7 | 48.2 | 46.2 | 32.8 | 27.6 | 24.0 | 22.2 | July |
| ส.ค. | 37.6 | 34.1 | 48.2 | 46.5 | 32.5 | 29.3 | 23.9 | 22.4 | Aug |
| ก.ย. | 37.4 | 34.2 | 47.6 | 47.5 | 31.9 | 29.7 | 23.7 | 22.6 | Sep |
| ต.ค. | 37.3 | 34.1 | 47.1 | 48.5 | 31.4 | 29.5 | 23.6 | 23.3 | Oct |
| พ.ย. | 36.5 | 33.8 | 47.0 | 49.7 | 31.1 | 30.5 | 23.4 | 23.4 | Nov |
| ธ.ค. | 35.8 | 33.6 | 47.2 | 48.9 | 30.5 | 29.9 | 23.2 | 23.2 | Dec |

ที่มา : ธนาคารแห่งประเทศไทย

Source : Bank of Thailand.

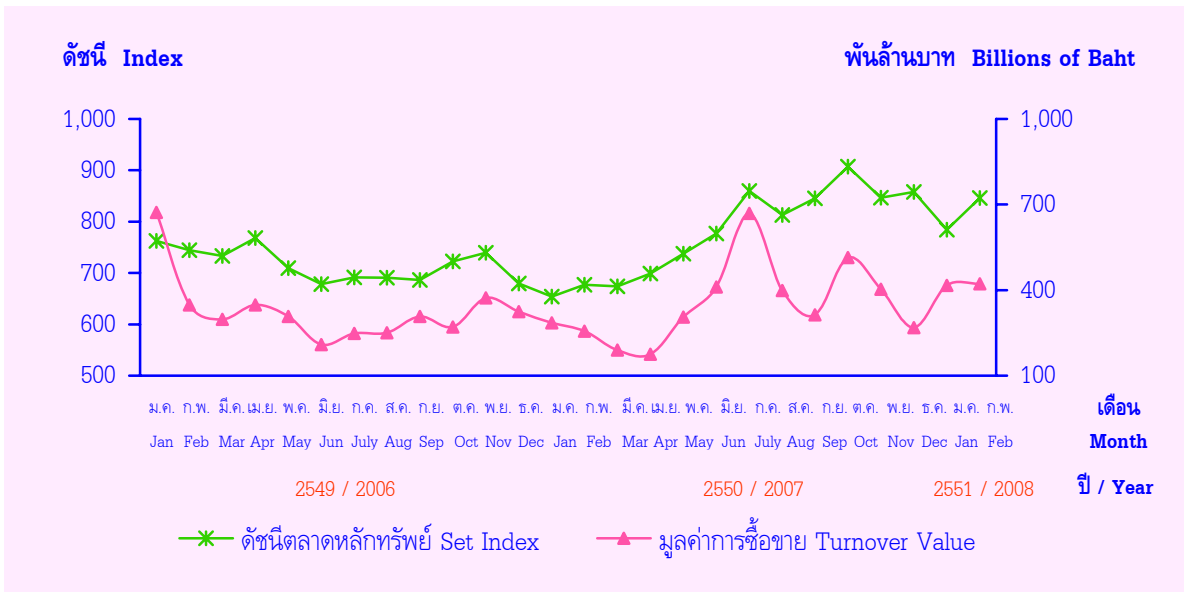
แผนภูมิ 15 ดัชนีตลาดหลักทรัพย์ และมูลค่าการซื้อขาย ณ สิ้นปี 2541 - 2550

FIGURE 15 SET INDEX AND TURNOVER VALUE AT THE END OF YEAR : 1998 - 2007



แผนภูมิ 16 ดัชนีตลาดหลักทรัพย์ และมูลค่าการซื้อขาย ณ สิ้นเดือน ปี 2549 - 2551

FIGURE 16 SET INDEX AND TURNOVER VALUE AT THE END OF MONTH : 2006 - 2008



ตารางที่ 15 ดัชนีตลาดหลักทรัพย์ และมูลค่าการซื้อขาย ณ สิ้นปี อัตราดอกเบี้ยเงินฝากประจำ 12 เดือน และอัตราดอกเบี้ยเงินกู้
ลูกค้ารายใหญ่ชั้นดี ปี 2541 - 2550

TABLE 15 SET INDEX AND TURNOVER VALUE AT THE END OF YEAR, INTEREST RATE OF DEPOSITS 12 MONTHS
AND MLR : 1998 - 2007

| ปี | ดัชนีตลาด หลักทรัพย์ Set Index | มูลค่าการซื้อขาย พันล้านบาท Turnover Value Billions of Baht | อัตราดอกเบี้ยเงินฝากประจำ 12 เดือน Interest Rate of Deposits 12 Months (%) | อัตราดอกเบี้ยเงินกู้ ลูกค้ารายใหญ่ชั้นดี MLR (%) | Year |
|------|--------------------------------------|---|--|--|------|
| 2541 | 355.8 | 855.2 | 6.0 | 11.50 - 12.00 | 1998 |
| 2542 | 481.9 | 1,609.8 | 4.00 - 4.25 | 8.25 - 8.50 | 1999 |
| 2543 | 269.2 | 923.7 | 3.5 | 7.50 - 8.25 | 2000 |
| 2544 | 303.9 | 1,577.8 | 2.75 - 3.00 | 7.00 - 7.50 | 2001 |
| 2545 | 356.5 | 2,047.4 | 2.0 | 6.50 - 7.00 | 2002 |
| 2546 | 772.2 | 4,670.3 | 1.0 | 5.50 - 5.75 | 2003 |
| 2547 | 668.1 | 5,024.4 | 1.0 | 5.6 | 2004 |
| 2548 | 713.7 | 4,031.2 | 2.50 - 3.50 | 6.50 - 6.75 | 2005 |
| 2549 | 679.8 | 3,956.3 | 4.00 - 5.00 | 7.50 - 8.00 | 2006 |
| 2550 | 858.1 | 4,188.8 | 2.00 - 3.50 | 6.87 - 7.50 | 2007 |

ที่มา : ตลาดหลักทรัพย์แห่งประเทศไทย และธนาคารแห่งประเทศไทย

Source : Stock Market of Thailand and Bank of Thailand.

ตารางที่ 16 ดัชนีตลาดหลักทรัพย์ และมูลค่าการซื้อขาย ณ สิ้นเดือน ปี 2549 - 2550

TABLE 16 SET INDEX AND TURNOVER VALUE AT THE END OF MONTH : 2006 - 2007

| เดือน | 2549 / 2006 | | 2550 / 2007 | | Month |
|-------|-------------|------------------|-------------|------------------|-------|
| | ดัชนี | มูลค่าการซื้อขาย | ดัชนี | มูลค่าการซื้อขาย | |
| | ตลาด | พันล้านบาท | ตลาด | พันล้านบาท | |
| | หลักทรัพย์ | Turnover Value | หลักทรัพย์ | Turnover Value | |
| | Set Index | Billions of Baht | Set Index | Billions of Baht | |
| ม.ค. | 762.6 | 672.1 | 654.0 | 285.2 | Jan |
| ก.พ. | 744.1 | 348.2 | 677.1 | 256.2 | Feb |
| มี.ค. | 733.3 | 297.5 | 673.7 | 190.2 | Mar |
| เม.ย. | 768.3 | 347.6 | 699.2 | 175.5 | Apr |
| พ.ค. | 709.4 | 308.0 | 737.4 | 305.2 | May |
| มิ.ย. | 678.1 | 209.0 | 776.8 | 410.9 | Jun |
| ก.ค. | 691.5 | 247.6 | 859.7 | 668.4 | July |
| ส.ค. | 690.9 | 250.7 | 813.2 | 399.0 | Aug |
| ก.ย. | 686.1 | 307.5 | 845.5 | 313.4 | Sep |
| ต.ค. | 722.5 | 271.0 | 907.3 | 513.7 | Oct |
| พ.ย. | 739.1 | 373.0 | 846.4 | 402.7 | Nov |
| ธ.ค. | 679.8 | 324.1 | 858.1 | 268.3 | Dec |

ที่มา : ตลาดหลักทรัพย์แห่งประเทศไทย และธนาคารแห่งประเทศไทย

Source : Stock Market of Thailand and Bank of Thailand