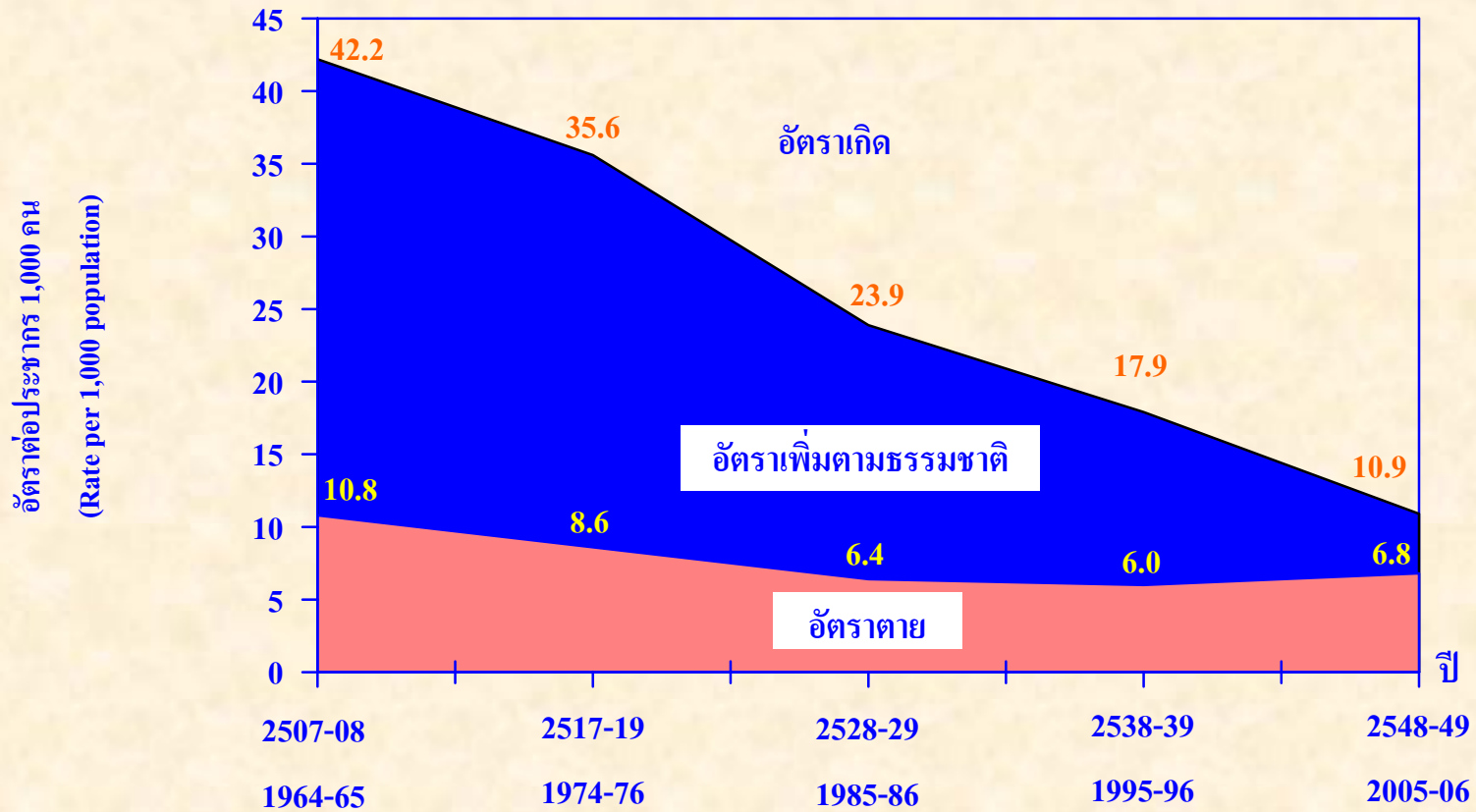


LIST OF FIGURES

- Figure 1** Birth, death and natural increase rates, Thailand, the survey of population change
- Figure 2** Total fertility rates by region : 1985-86, 1995-96 and 2005-06
- Figure 3** Age specific fertility rates for municipal, non-municipal areas and the Whole Kingdom : 2005-06
- Figure 4** Age specific fertility rates by year of survey
- Figure 5** Trend of infant mortality rates by year of survey
- Figure 6** The first four cause groups of death rate per 100,000 population for the Whole Kingdom : 1995-96 and 2005-06

แผนภูมิที่ 1 อัตราเกิด อัตราตาย และอัตราเพิ่มตามธรรมชาติของประเทศไทย จากการสำรวจการเปลี่ยนแปลงของประชากร

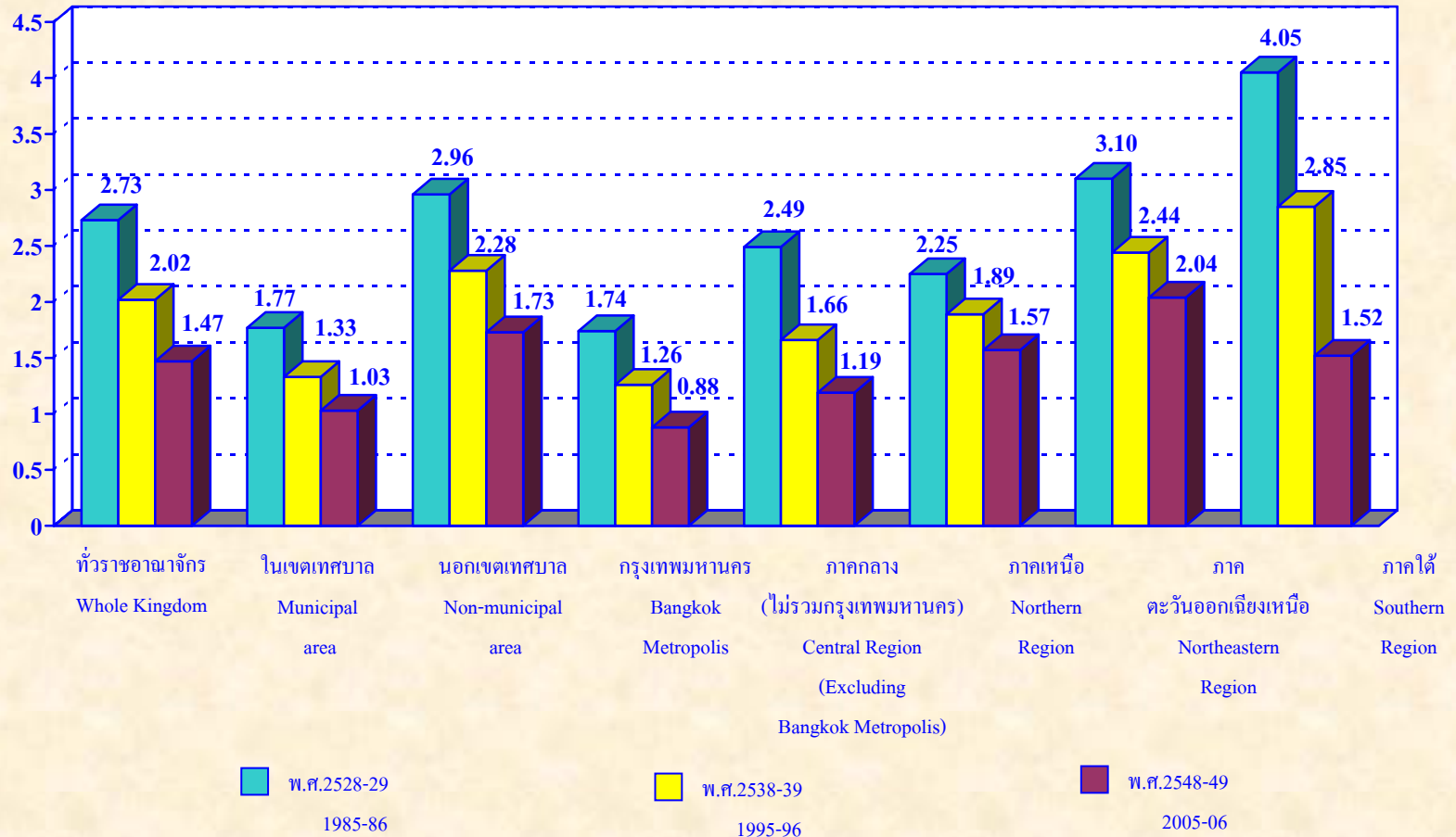
Chart 1 Birth, death and natural increase rates, Thailand, the survey of population change



แผนภูมิที่ 2 อัตราเจริญพันธุ์ทั้งหมด จำแนกตามภาค พ.ศ. 2528-29, 2538-39 และ 2548-49

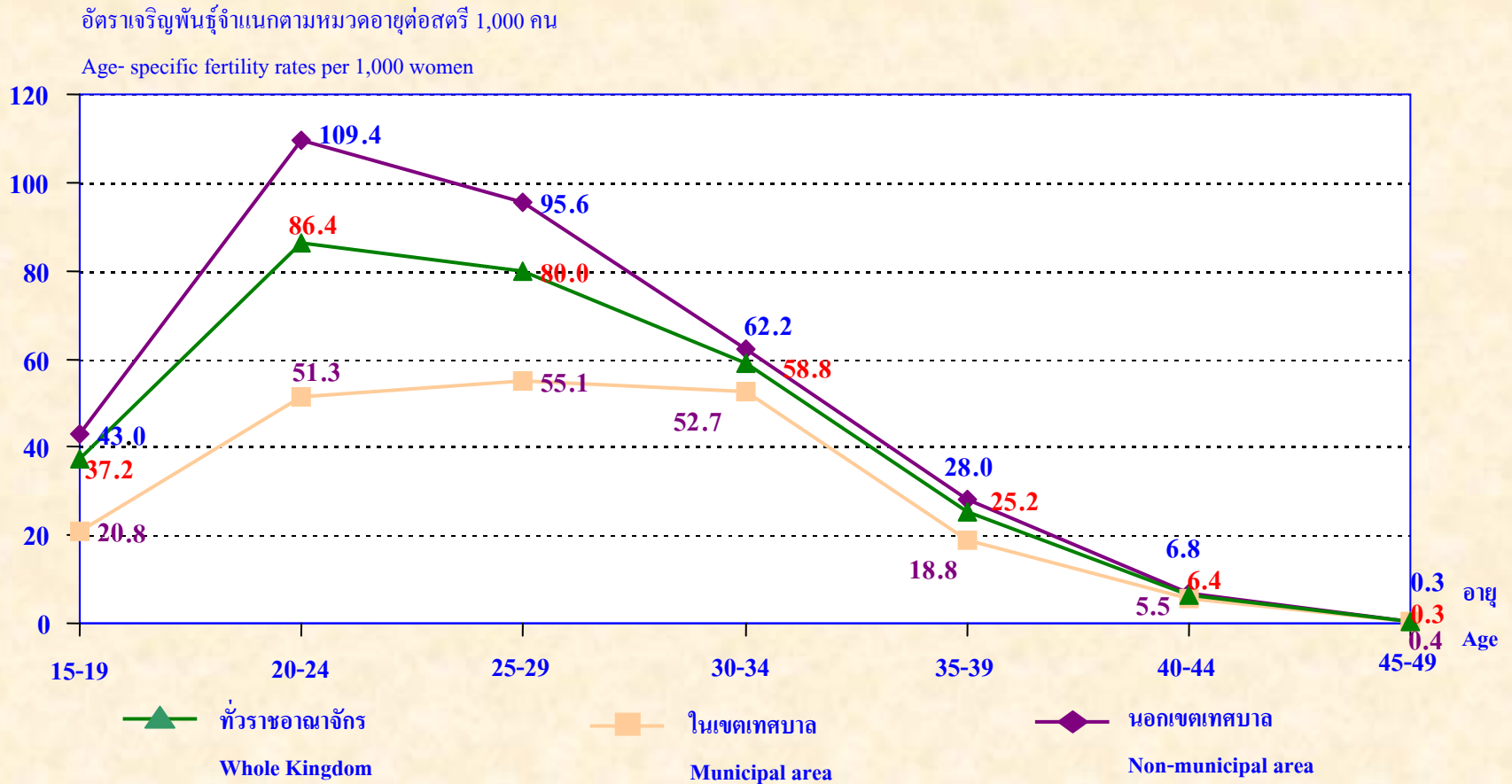
Chart 2 Total fertility rates by region : 1985-86, 1995-96 and 2005-06

อัตราเจริญพันธุ์ทั้งหมดต่อสตรี 1 คน
Total fertility rates per 1,000 women



แผนภูมิที่ 3 อัตราเจริญพันธุ์ จำแนกตามหมวดอายุของสตรีในเขตเทศบาล นอกเขตเทศบาล และทั่วราชอาณาจักร พ.ศ. 2548-49

Chart 3 Age-specific fertility rates for municipal, non-municipal areas and the Whole Kingdom : 2005-06

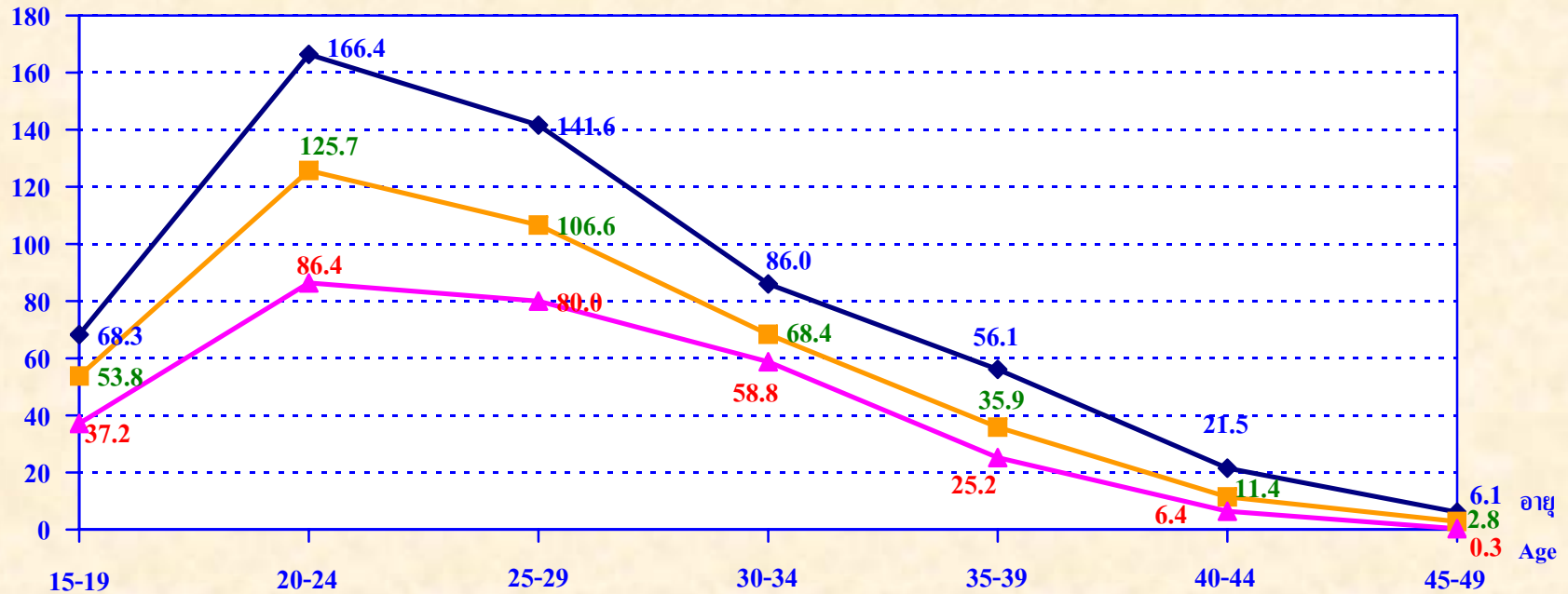




แผนภูมิที่ 4 อัตราเจริญพันธุ์ตามหมวดอายุของสตรี จำแนกตามปีสำรวจ

Chart 4 Age- specific fertility rates by year of survey

อัตราเจริญพันธุ์จำแนกตามหมวดอายุต่อสตรี 1,000 คน

Age- specific fertility rates per 1,000 women

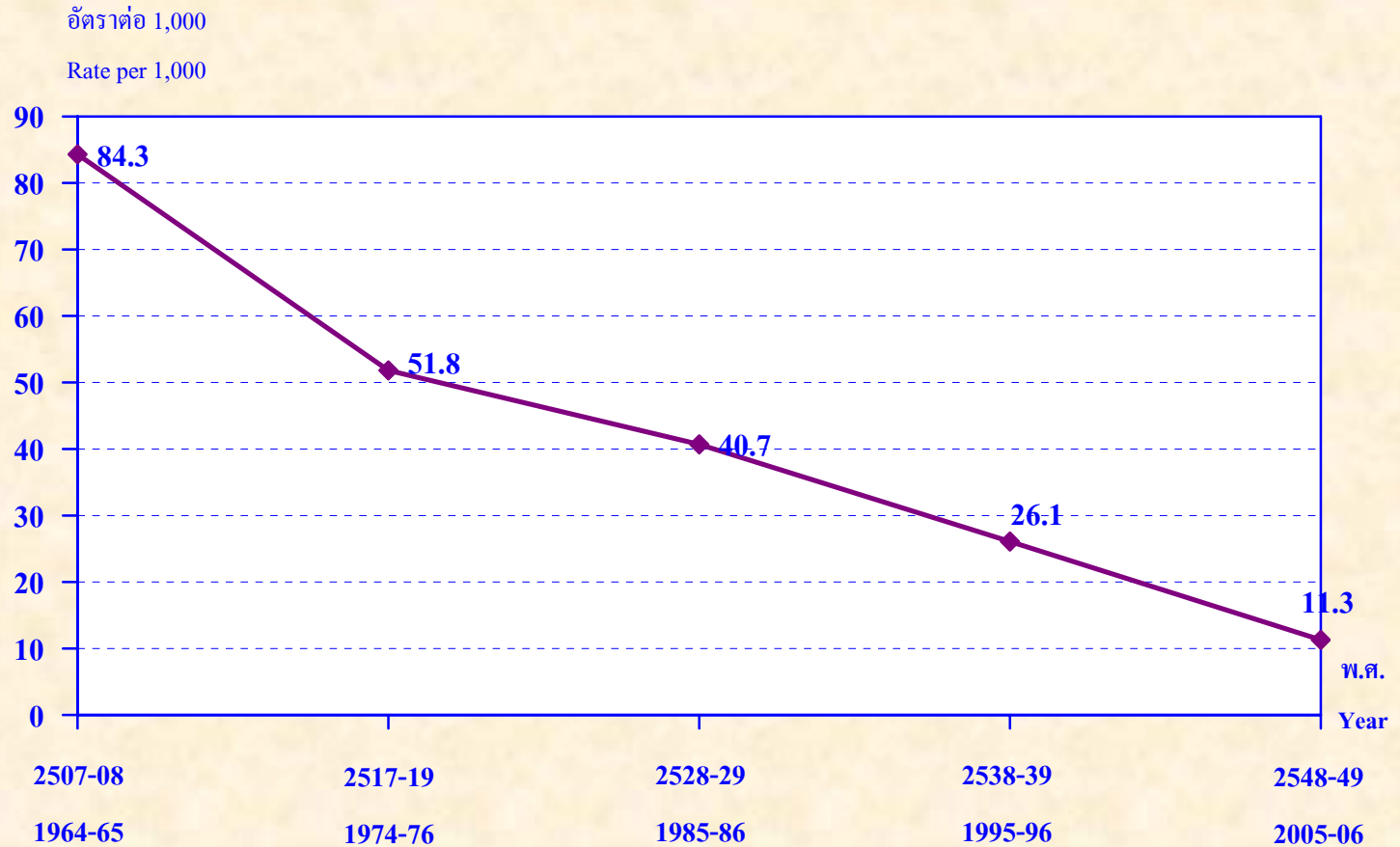


 การสำรวจการเปลี่ยนแปลงประชากรของประเทศไทย พ.ศ. 2528-29
 The 1985-89 survey of population change, Thailand
 การสำรวจการเปลี่ยนแปลงประชากรของประเทศไทย พ.ศ. 2538-39
 The 1995-96 survey of population change, Thailand

 การสำรวจการเปลี่ยนแปลงประชากรของประเทศไทย พ.ศ. 2548-49
 The 2005-06 survey of population change, Thailand

แผนภูมิที่ 5 แนวโน้มอัตราการตายของทารก จำแนกตามปีที่สำรวจ

Chart 5 Trend of infant mortality rates by year of survey



แผนภูมิที่ 6 อัตราตาย ตามอันดับสาเหตุการตาย 4 อันดับแรกต่อประชากร 100,000 คน ทั้งราชอาณาจักร พ.ศ. 2538-39 และ พ.ศ. 2548-49

Chart 6 The first four cause groups of death rate per 100,000 population for the Whole Kingdom : 1995-96 and 2005-06

