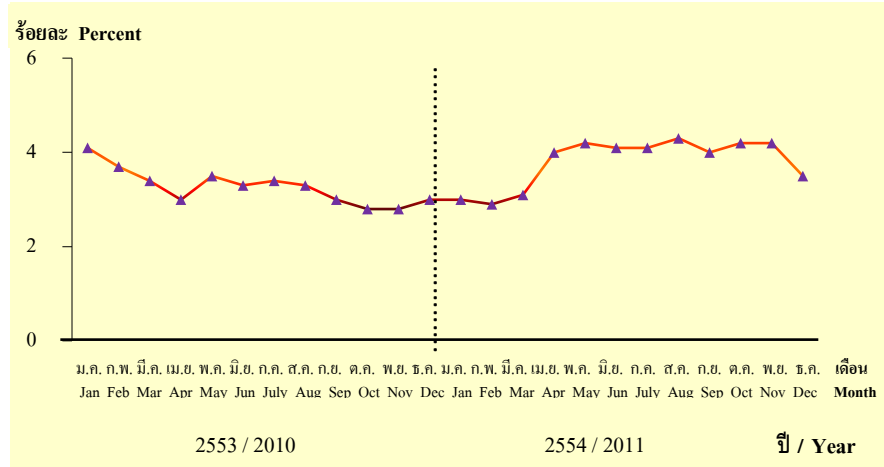


6. ดัชนีราคา (PRICE INDEX)

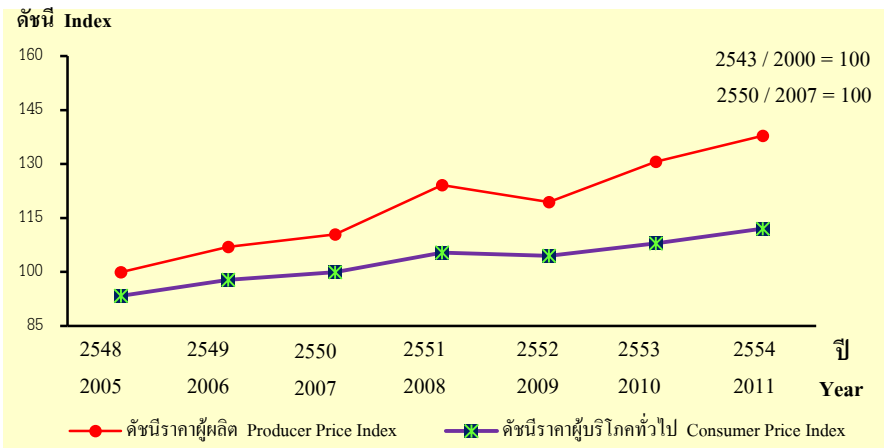
แผนภูมิ 6.1 อัตราเงินเฟ้อ เป็นรายเดือน พ.ศ. 2553 - 2554

FIGURE 6.1 INFLATION RATE BY MONTH : 2010 - 2011



แผนภูมิ 6.2 ดัชนีราคาผู้ผลิต และผู้บริโภคทั่วไป พ.ศ. 2548 - 2554

FIGURE 6.2 PRODUCER AND CONSUMER PRICE INDEX : 2005 - 2011



ที่มา : สำนักงานปลัดกระทรวงพาณิชย์ กระทรวงพาณิชย์ และสำนักงานคณะกรรมการพัฒนาการเศรษฐกิจและสังคมแห่งชาติ สำนักงานรัฐมนตรี

Source : Office of the Permanent Secretary of Ministry of Commerce, Ministry of Commerce and Office of the National Economic and Social Development Board, Office of the Prime Minister.

ตาราง 6.1 ดัชนีราคาผู้บริโภคทั่วไป และอัตราเงินเฟ้อ จำแนกตามหมวดสินค้า พ.ศ. 2553 – 2554

TABLE 6.1 CONSUMER PRICE INDEX AND INFLATION RATE BY COMMODITY GROUP : 2010 – 2011
2550 / 2007 = 100

หมวดสินค้า	ดัชนีราคาผู้บริโภคทั่วไป		อัตราเงินเฟ้อ (%)		Commodity Group
	Consumer Price Index		Inflation Rate		
	2553/2010	2554/2011	2553/2010	2554/2011	
ดัชนีรวม	108.0	112.1	3.3	3.8	All commodities
หมวดอาหาร และเครื่องดื่ม	122.8	132.6	5.4	8.0	Food and beverages
หมวดอื่น ๆ ที่ไม่ใช่อาหาร และเครื่องดื่ม	98.8	100.1	2.1	1.3	Non-food and beverages
- เฟอร์นิเจอร์	97.1	98.4	2.0	1.3	- Housing and furnishing
- การตรวจรักษา และบริการส่วนบุคคล	103.1	103.9	0.8	0.8	- Medical and personal care
- พาหนะการขนส่ง และการสื่อสาร	99.2	100.9	3.8	1.7	- Transportation and communication
- การบันเทิง การอ่าน และการศึกษา	91.5	92.0	-3.5	0.6	- Recreation and education
- ยาสูบ และเครื่องดื่มมีแอลกอฮอล์	117.1	117.2	4.8	0.1	- Tobacco and alcoholic beverages
- เครื่องนุ่งห่ม และรองเท้า	97.1	97.7	-1.0	0.6	- Apparel and footwear

ตาราง 6.2 ดัชนีราคาผู้ผลิต ดัชนีราคาผู้บริโภคทั่วไป อัตราเงินเฟ้อ และร้อยละของการเปลี่ยนแปลงของดัชนีราคา GDP พ.ศ. 2548 - 2554

TABLE 6.2 PRODUCER PRICE INDEX, CONSUMER PRICE INDEX, INFLATION RATE AND GROWTH RATE OF GDP DEFLATOR : 2009 – 2011

ปี	ดัชนีราคาผู้ผลิต	ดัชนีราคาผู้บริโภคทั่วไป	อัตราเงินเฟ้อ	ร้อยละของการเปลี่ยนแปลงดัชนีราคา GDP	Year
	Producer Price Index	Consumer Price Index	Inflation Rate	Growth Rate of GDP Deflator	
	2543 / 2000 = 100	2550 / 2007 = 100	(%)		
2548	100.0	93.4	4.5	4.5	2005
2549	107.0	97.8	4.7	5.2	2006
2550	110.5	100.0	2.3	3.5	2007
2551	124.2	105.4	5.5	3.9	2008
2552	119.5	104.5	-0.9	1.9	2009
2553	130.7	108.0	3.3	3.7	2010
2554	137.9	112.1	3.8	4.2	2011

ที่มา : สำนักงานปลัดกระทรวงพาณิชย์ กระทรวงพาณิชย์ และสำนักงานคณะกรรมการพัฒนาการเศรษฐกิจและสังคมแห่งชาติ สำนักนายกรัฐมนตรี

Source : Office of the Permanent Secretary of Ministry of Commerce, Ministry of Commerce and Office of the National Economic and Social Development Board, Office of the Prime Minister.