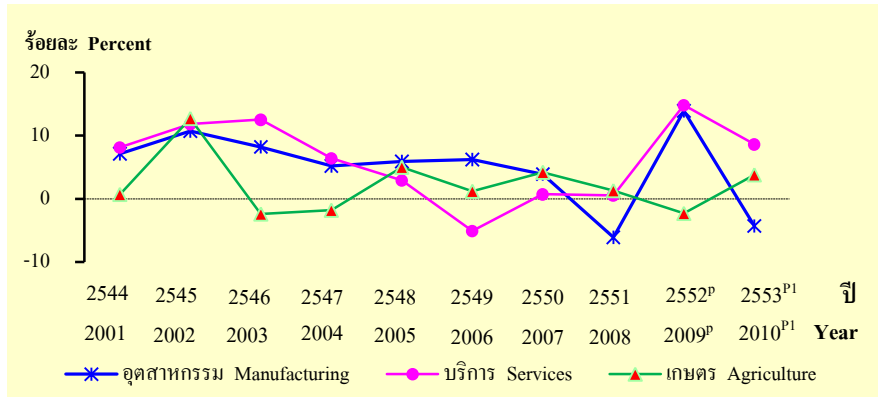


7. อุตสาหกรรม เกษตร และบริการ (MANUFACTURING, AGRICULTURE AND SERVICES)

แผนภูมิ 7.1 อัตราการขยายตัวของ GDP ด้านผลผลิต ณ ราคาปี 2531 จำแนกตามสาขาการผลิต
พ.ศ. 2545 - 2554

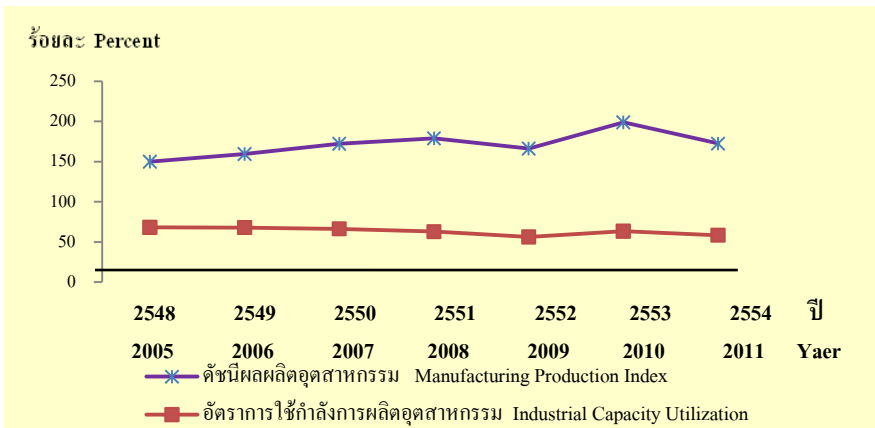
FIGURE 7.1 GROWTH RATE OF GDP AT 1988 PRICES BY INDUSTRIAL ORIGIN : 2002 - 2011



แผนภูมิ 7.2 ดัชนีผลผลิตอุตสาหกรรม (มูลค่าเพิ่ม) และอัตราการใช้กำลังการผลิตอุตสาหกรรม

พ.ศ. 2548 - 2554

FIGURE 7.2 MANUFACTURING PRODUCTION INDEX (VALUE ADDED) AND INDUSTRIAL CAPACITY UTILIZATION : 2005 - 2011



ที่มา : สำนักงานเศรษฐกิจอุตสาหกรรม กระทรวงอุตสาหกรรม

Source : Office of Industrial Economics, Ministry of Industry.

ตาราง 7.1 อัตราการขยายตัวของ GDP ด้านผลผลิต ณ ราคาปี 2531 จำแนกตามสาขาการผลิต พ.ศ. 2545 - 2554

TABLE 7.1 GROWTH RATE OF GDP AT 1988 PRICES BY INDUSTRIAL ORIGIN : 2002 - 2011

ปี	อัตราการขยายตัว Growth Rate (%)					Year
	เกษตร	อุตสาหกรรม	การธนาคาร	อสังหาริมทรัพย์	บริการ	
	Agriculture	Manufacturing	Banking	Real - Estate	Services	
2545	0.7	7.1	11.6	4.9	8.1	2002
2546	12.7	10.7	16.8	4.9	11.8	2003
2547	-2.4	8.2	12.4	6.6	12.5	2004
2548	-1.8	5.2	8.4	5.3	6.4	2005
2549	5.0	5.9	3.2	5.5	2.9	2006
2550	1.2	6.2	5.6	3.2	-5.1	2007
2551	4.2	3.9	8.3	2.5	0.7	2008
2552	1.3	-6.1	4.0	1.1	0.5	2009
2553 ^{P1}	-2.3	13.9	7.8	3.8	14.8	2010 ^{P1}
2554 ^{P1}	3.8	-4.3	13.4	3.5	8.6	2011 ^{P1}

ที่มา : สำนักงานคณะกรรมการพัฒนาการเศรษฐกิจและสังคมแห่งชาติ สำนักงานรัฐมนตรี

Source : Office of the National Economic and Social Development Board, Office of the Prime Minister.

ตาราง 7.2 ดัชนีผลผลิตอุตสาหกรรม (มูลค่าเพิ่ม) อัตราการใช้กำลังการผลิตอุตสาหกรรม ดัชนีแรงงานอุตสาหกรรม และดัชนีผลิตภาพแรงงานอุตสาหกรรม พ.ศ. 2548 - 2554

TABLE 7.2 MANUFACTURING PRODUCTION INDEX (VALUE ADDED), INDUSTRIAL CAPACITY UTILIZATION, LABOR INDEX AND LABOR PRODUCTIVITY INDEX : 2005 - 2011

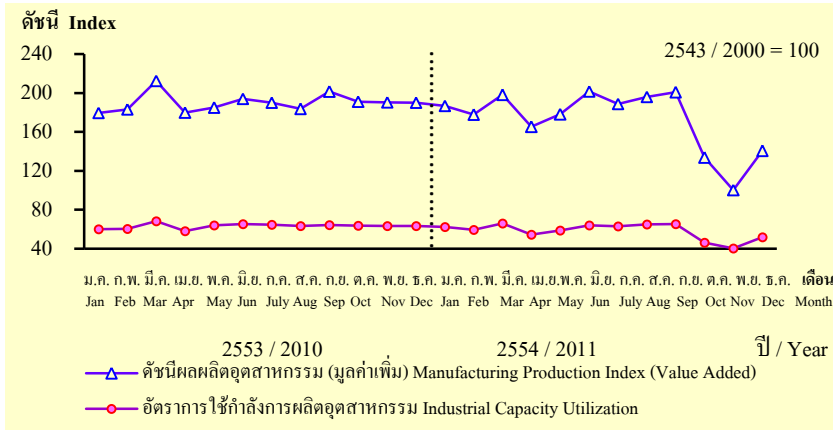
ปี	ดัชนีผลผลิตอุตสาหกรรม (มูลค่าเพิ่ม) Manufacturing Production Index (Value Added)	อัตราการใช้กำลังการผลิตอุตสาหกรรม Industrial Capacity Utilization	ดัชนี แรงงาน อุตสาหกรรม Labor Index	ดัชนีผลิตภาพแรงงาน อุตสาหกรรม Labor Productivity Index	Year					
						2543 / 2000 =100				
2548	149.8	68.0	114.4	134.5	2005					
2549	159.3	67.7	114.3	138.9	2006					
2550	172.2	66.1	116.4	140.3	2007					
2551	178.9	62.6	115.2	142.9	2008					
2552	166.1	56.0	110.7	130.1	2009					
2553	199.0	63.2	119.2	140.1	2010					
2554	172.4	58.1	115.2	142.4	2011					

ที่มา : สำนักงานเศรษฐกิจอุตสาหกรรม กระทรวงอุตสาหกรรม

Source : Office of Industrial Economics, Ministry of Industry.

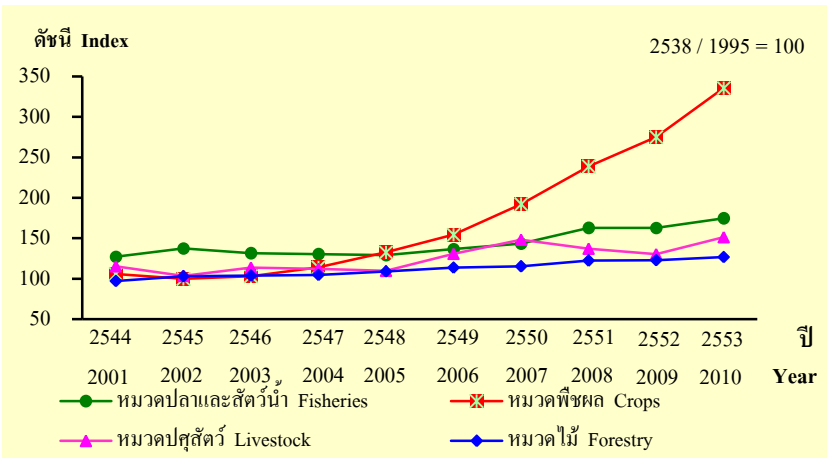
แผนภูมิ 7.3 ดัชนีผลผลิตอุตสาหกรรม (มูลค่าเพิ่ม) และอัตราการใช้กำลังการผลิต
อุตสาหกรรมเป็นรายเดือน พ.ศ. 2553 - 2554

FIGURE 7.3 MANUFACTURING PRODUCTION INDEX (VALUE ADDED), AND
INDUSTRIAL CAPACITY UTILIZATION BY MONTH : 2010 - 2011



แผนภูมิ 7.4 ดัชนีราคาสินค้าเกษตรที่เกษตรกรขายได้ พ.ศ. 2544 - 2553

FIGURE 7.4 FARM PRICE INDEX : 2001 - 2010



ที่มา : ธนาคารแห่งประเทศไทย

Source : Bank of Thailand.

ตาราง 7.3 ดัชนีผลผลิตอุตสาหกรรม (มูลค่าเพิ่ม) อัตราการใช้กำลังการผลิตอุตสาหกรรม ดัชนีแรงงานอุตสาหกรรม และดัชนีผลิตภาพแรงงานอุตสาหกรรม เป็นรายเดือน พ.ศ. 2553 - 2554

TABLE 7.3 MANUFACTURING PRODUCTION INDEX (VALUE ADDED), INDUSTRIAL CAPACITY UTILIZATION, LABOR INDEX AND LABOR PRODUCTIVITY INDEX BY MONTH : 2010 - 2011 2543 / 2000 = 100

เดือน	ดัชนีผลผลิตอุตสาหกรรม (มูลค่าเพิ่ม)		อัตราการใช้กำลังการผลิตอุตสาหกรรม		ดัชนีแรงงานอุตสาหกรรม		ดัชนีผลิตภาพแรงงานอุตสาหกรรม		Month
	Manufacturing		Industrial		Labor		Labor		
	Production Index		Capacity Utilization		Labor Index		Productivity Index		
	2553 / 10	2554 / 11	2553 / 10	2554 / 11	2553 / 10	2554 / 11	2553 / 10	2554 / 11	
ม.ค.	179.7	186.9	60.3	62.3	117.9	117.8	138.4	153.9	Jan
ก.พ.	183.2	177.8	60.6	59.5	117.0	115.7	142.1	151.7	Feb
มี.ค.	212.4	198.2	68.5	66.1	124.5	123.1	153.4	160.1	Mar
เม.ย.	179.9	165.3	58.3	54.4	113.6	112.9	135.4	134.3	Apr
พ.ค.	185.0	178.1	64.3	58.8	117.4	116.5	139.2	137.4	May
มิ.ย.	194.2	201.6	65.4	64.1	122.4	119.2	140.8	149.2	Jun
ก.ค.	190.1	188.9	64.8	63.1	122.0	118.5	137.5	144.8	Jul
ส.ค.	183.7	196.1	63.6	65.0	120.6	119.9	134.0	149.5	Aug
ก.ย.	201.5	200.8	64.4	65.5	123.9	119.9	134.0	153.5	Sep
ต.ค.	191.2	133.7	63.9	46.5	122.4	106.1	136.6	119.5	Oct
พ.ย.	190.4	100.5	63.6	40.5	123.2	103.1	139.5	110.5	Nov
ธ.ค.	190.2	140.7	63.4	51.9	123.3	109.7	142.6	144.1	Dec

ที่มา : สำนักงานเศรษฐกิจอุตสาหกรรม กระทรวงอุตสาหกรรม

Source : Office of Industrial Economics, Ministry of Industry.

ตาราง 7.4 ดัชนีราคาสินค้าเกษตรที่เกษตรกรขายได้ พ.ศ. 2544 - 2553

TABLE 7.4 FARM PRICE INDEX : 2001 - 2010

2538 / 1995 = 100

ปี	ดัชนีราคาสินค้าเกษตร Farm Price Index				Year
	หมวดพืชผล	หมวดปศุสัตว์	หมวดปลาและสัตว์น้ำ	หมวดไม้	
	Crops	Livestock	Fisheries	Forestry	
2544	102.9	113.7	131.3	103.6	2001
2545	114.1	111.9	130.1	104.5	2002
2546	132.7	109.6	129.0	108.8	2003
2547	154.5	130.8	136.5	113.7	2004
2548	191.8	148.1	143.4	115.1	2005
2549	238.7	137.0	162.5	122.2	2006
2550	275.2	130.4	162.8	122.8	2007
2551	336.0	151.2	174.4	126.8	2008
2552	310.8	156.6	177.3	153.5	2009
2553	395.1	168.2	182.1	166.3	2010

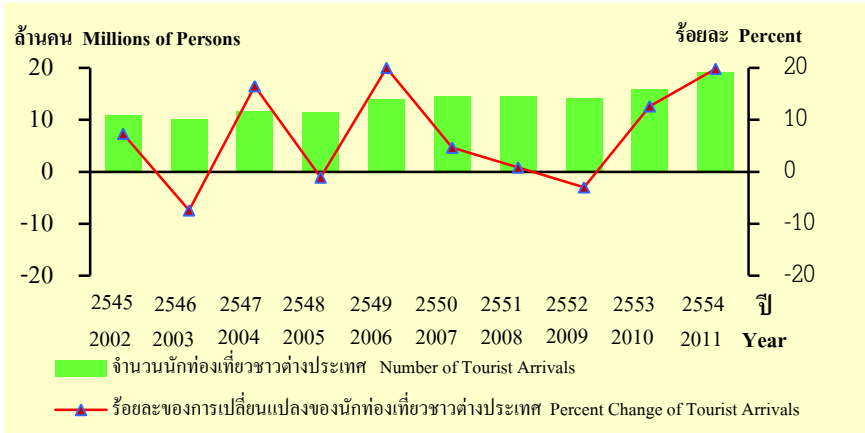
ที่มา : ธนาคารแห่งประเทศไทย

Source : Bank of Thailand.

แผนภูมิ 7.5 จำนวนและร้อยละของการเปลี่ยนแปลงของนักท่องเที่ยวชาวต่างประเทศ พ.ศ.2545-2554

FIGURE 7.5 NUMBER AND PERCENT CHANGE OF TOURIST ARRIVALS TO THAILAND

: 2002 - 2011

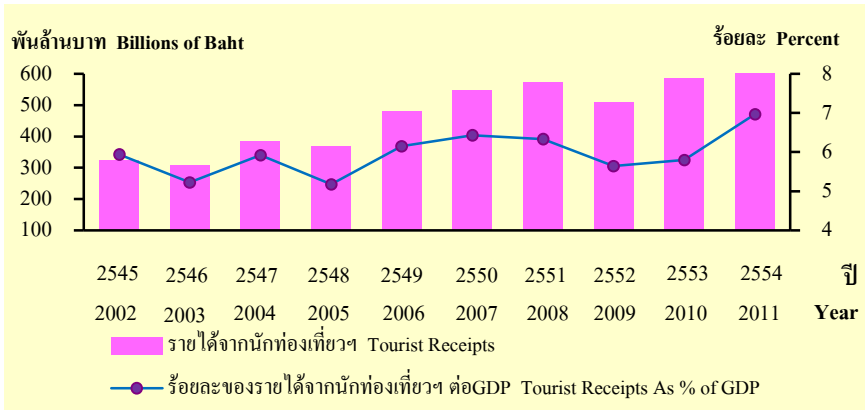


แผนภูมิ 7.6 รายได้จากนักท่องเที่ยวชาวต่างประเทศ และร้อยละของรายได้จากนักท่องเที่ยว

ต่อ GDP พ.ศ. 2545 - 2554

FIGURE 7.6 TOURIST RECEIPTS AND AS PERCENT OF GROSS DOMESTIC PRODUCT

: 2002 - 2011



ที่มา : การท่องเที่ยวแห่งประเทศไทย

Source : The Tourism Authority of Thailand.

ตาราง 7.5 จำนวนนักท่องเที่ยวชาวต่างประเทศ และระยะเวลาพำนักเฉลี่ย พ.ศ. 2545 – 2554
 TABLE 7.5 NUMBER OF TOURIST ARRIVALS TO THAILAND AND AVERAGE LENGTH OF STAY : 2002 – 2011

ปี	จำนวนนักท่องเที่ยวชาวต่างประเทศ		ระยะเวลาพำนักเฉลี่ย		Year
	No. of Tourist Arrivals		ของนักท่องเที่ยว (วัน)		
	พันคน	เปลี่ยนแปลง	Average Length		
	1,000 Persons	Change (%)	of Stay (Day)		
2545	10,799.1	7.3	8.0		2002
2546	10,004.5	-7.4	8.2		2003
2547	11,650.7	16.5	8.1		2004
2548	11,516.9	-1.1	8.2		2005
2549	13,821.8	20.0	8.6		2006
2550	14,464.2	4.6	9.2		2007
2551	14,584.2	0.8	9.5		2008
2552	14,149.8	-3.0	9.0		2009
2553	15,936.4	12.6	9.2		2010
2554	19,098.3	19.8	9.5		2011

ตาราง 7.6 รายได้ และรายจ่ายของนักท่องเที่ยวชาวต่างประเทศ พ.ศ. 2545 – 2554
 TABLE 7.6 TOURIST RECEIPTS AND PER CAPITA EXPENSE : 2002 – 2011

ปี	รายได้จากนักท่องเที่ยว		รายจ่ายของนักท่องเที่ยว		Year
	Tourist Receipts		(บาทต่อคนต่อวัน)		
	พันล้านบาท	ร้อยละของ GDP	Per Capita Tourist		
	Billions of	As % of GDP	Expense (Baht / Day)		
2545	323.5	5.9	3,753.7		2002
2546	309.3	5.2	3,774.5		2003
2547	384.4	5.9	4,057.9		2004
2548	367.4	5.2	3,890.1		2005
2549	482.3	6.1	4,048.2		2006
2550	547.8	6.4	4,121.0		2007
2551	574.5	6.3	4,142.3		2008
2552	510.3	5.6	4,011.2		2009
2553	586.0	5.8	3,992.6		2010
2554	734.6	7.0	3,925.5		2011

ที่มา : การท่องเที่ยวแห่งประเทศไทย

Source : The Tourism Authority of Thailand.