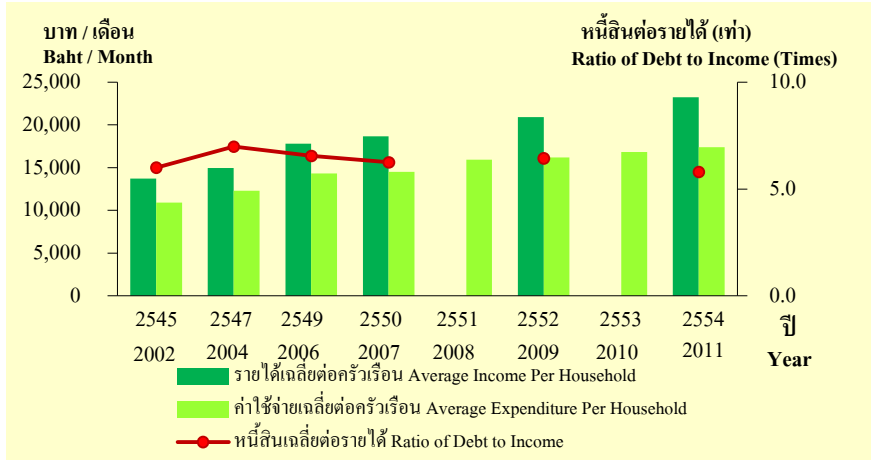


8. รายได้ ค่าใช้จ่าย และหนี้สินของครัวเรือน (Household Income, Expenditure and Debt)

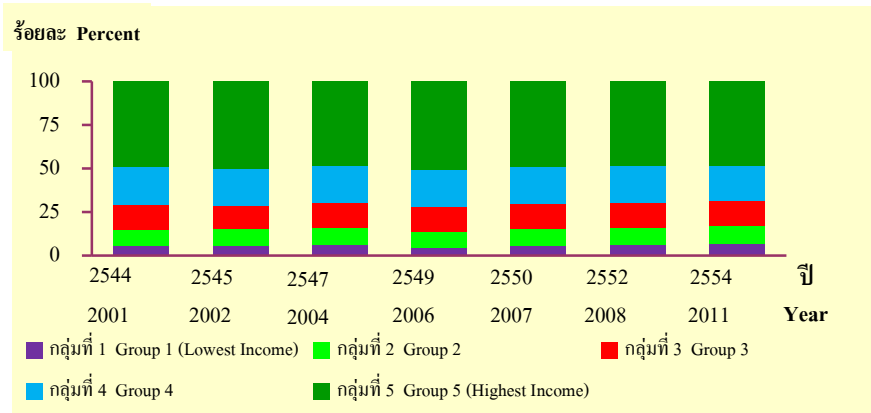
แผนภูมิ 8.1 รายได้ ค่าใช้จ่ายเฉลี่ยต่อเดือนต่อครัวเรือน และหนี้สินเฉลี่ยต่อครัวเรือน พ.ศ. 2545 - 2554

FIGURE 8.1 AVERAGE MONTHLY INCOME AND EXPENDITURE PER HOUSEHOLD AND AVERAGE DEBT PER HOUSEHOLD : 2002 - 2011



แผนภูมิ 8.2 ส่วนแบ่งรายได้ประจำของครัวเรือน โดยการจำแนกครัวเรือน 5 กลุ่ม พ.ศ. 2544 - 2554

FIGURE 8.2 SHARE OF HOUSEHOLD CURRENT INCOME BY 5 QUINTILE GROUPS : 2001 - 2011



ที่มา : สำนักงานสถิติแห่งชาติ และสำนักงานคณะกรรมการพัฒนาการเศรษฐกิจและสังคมแห่งชาติ

สำนักนายกรัฐมนตรี

Source : National Statistical Office and Office of the National Economic and Social Development Board, Office of the Prime Minister.

ตาราง 8.1 รายได้ และค่าใช้จ่ายเฉลี่ยต่อเดือนต่อครัวเรือน และหนี้สินเฉลี่ยต่อครัวเรือน พ.ศ. 2545 - 2554

TABLE 8.1 AVERAGE MONTHLY INCOME AND EXPENDITURE PER HOUSEHOLD AND AVERAGE DEBT PER HOUSEHOLD : 2002 - 2011

ปี	รายได้เฉลี่ยต่อครัวเรือน		ค่าใช้จ่ายเฉลี่ยต่อครัวเรือน		หนี้สินเฉลี่ยต่อครัวเรือน		Year
	Average Income		Average Expenditure		Average Debt		
	Per Household		Per Household		Per Household		
	บาท / เดือน	เปลี่ยนแปลง	บาท / เดือน	เปลี่ยนแปลง	บาท / ปี	เปลี่ยนแปลง	
	Baht / Month	Change (%)	Baht / Month	Change (%)	Baht / Year	Change (%)	
2545	13,736	12.7	10,889	8.6	82,485	20.8	2002
2547	14,963	4.4	12,297	6.3	104,571	12.6	2004
2549	17,787	9.0	14,311	7.9	116,585	5.6	2006
2550	18,660	4.9	14,500	1.3	116,681	0.1	2007
2551	-	-	15,942	9.9	-	-	2008
2552	20,903	5.8	16,205	1.6	134,699	7.4	2009
2553	-	-	16,819	3.8	-	-	2010
2554	23,236	5.4	17,403	3.5	134,900	0.1	2011

ตาราง 8.2 ส่วนแบ่งรายได้ประจำของครัวเรือน โดยการจำแนกครัวเรือนเป็น 5 กลุ่ม และสัมประสิทธิ์ของความไม่เสมอภาคของครัวเรือน และบุคคล พ.ศ. 2549 - 2554

TABLE 8.2 SHARE OF HOUSEHOLD CURRENT INCOME BY 5 QUINTILE GROUPS AND GINI COEFFICIENT OF HOUSEHOLD AND PERSON : 2006 - 2011

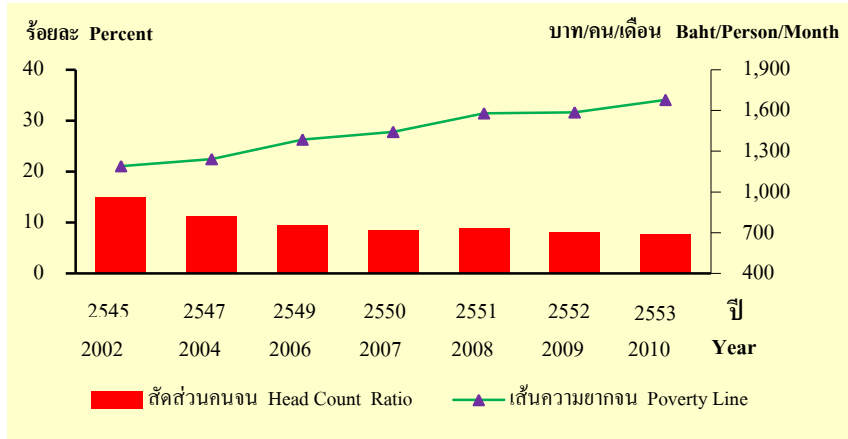
กลุ่มควินไทล์	2549 / 2006	2550 / 2007	2552 / 2009	2554 / 2011	Quintile Group
กลุ่มที่ 1 (รายได้ต่ำสุด)	5.1	5.7	6.1	6.5	Group 1 (Lowest Income)
กลุ่มที่ 2	9.1	9.6	10.0	10.5	Group 2
กลุ่มที่ 3	13.9	14.2	14.2	14.3	Group 3
กลุ่มที่ 4	21.0	21.3	21.0	20.0	Group 4
กลุ่มที่ 5 (รายได้สูงสุด)	50.9	49.2	48.7	48.7	Group 5 (Highest Income)
สัมประสิทธิ์ของความไม่เสมอภาค(ครัวเรือน)	0.439	0.418	0.408	0.402	Gini Coefficient (Household)
สัมประสิทธิ์ของความไม่เสมอภาค(บุคคล)	0.511	0.497	0.485	-	Gini Coefficient (Person)

ที่มา : สำนักงานสถิติแห่งชาติ และสำนักงานคณะกรรมการพัฒนาการเศรษฐกิจและสังคมแห่งชาติ
สำนักงานนายกรัฐมนตรี

Source : National Statistical Office and Office of the National Economic and Social Development Board, Office of the Prime Minister.

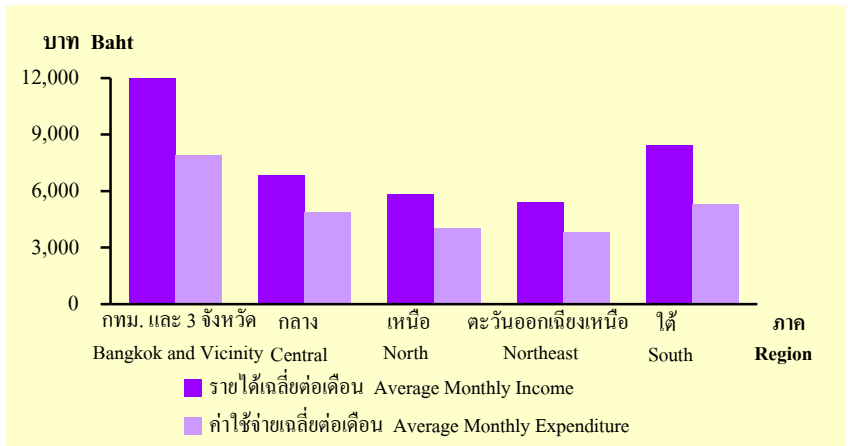
แผนภูมิ 8.3 เส้นความยากจน และสัดส่วนคนจน พ.ศ. 2545 - 2553

FIGURE 8.3 POVERTY LINE AND HEAD COUNT RATIO : 2002 - 2010



แผนภูมิ 8.4 รายได้ และค่าใช้จ่ายเฉลี่ยต่อเดือนต่อคน จำแนกตามภาค พ.ศ. 2554

FIGURE 8.4 AVERAGE MONTHLY INCOME AND EXPENDITURE PER HOUSEHOLD AND PER CAPITA BY REGION : 2011



ที่มา : สำนักงานสถิติแห่งชาติ และสำนักงานคณะกรรมการพัฒนาการเศรษฐกิจและสังคมแห่งชาติ สำนักงานกรัฐมนตรี
 Source : National Statistical Office and Office of the National Economic and Social Development Board, Office of the Prime Minister.

ตาราง 8.3 เส้นความยากจน จำนวนและสัดส่วนคนจน ช่องว่างความยากจน และความรุนแรงของปัญหาความยากจน พ.ศ. 2545 – 2553

TABLE 8.3 POVERTY LINE, NUMBER OF POOR, HEAD COUNT RATIO, POVERTY GAP INDEX AND SEVERITY OF POVERTY : 2002 – 2010

ปี	เส้นความยากจน (บาท/คน/เดือน) Poverty Line (Baht/Person/Month)	จำนวนคนจน (ล้านคน) No. of Poor (M. of Persons)	สัดส่วน คนจน Head Count Ratio (%)	ช่องว่าง ความยากจน Poverty Gap Index (%)	ความรุนแรงของ ปัญหาความยากจน Severity of Poverty (%)	Year
2545	1,190	9.1	14.9	2.8	0.8	2002
2547	1,242	7.0	11.2	2.0	0.6	2004
2549	1,386	6.1	9.6	1.8	0.5	2006
2550	1,443	5.4	8.5	1.5	0.4	2007
2551	1,579	5.8	9.0	1.5	0.4	2008
2552	1,586	5.3	8.1	1.4	0.4	2009
2553	1,678	5.1	7.8	1.3	0.4	2010

ตาราง 8.4 รายได้และค่าใช้จ่ายเฉลี่ยต่อเดือนต่อครัวเรือน และต่อคน จำแนกตามภาค พ.ศ. 2554

TABLE 8.4 AVERAGE MONTHLY INCOME AND EXPENDITURE PER HOUSEHOLD AND PER CAPITA BY REGION : 2011

	รายได้เฉลี่ยต่อเดือน		ค่าใช้จ่ายเฉลี่ยต่อเดือน		
	Average Monthly Income		Average Monthly Expenditure		
	(บาท Baht)		(บาท Baht)		
	ต่อครัวเรือน	ต่อคน	ต่อครัวเรือน	ต่อคน	
	Per Household	Per Capita	Per Household	Per Capita	
กทม. และ 3 จังหวัด	41,631	13,676	27,566	7,905	Bangkok and Vicinity
กลาง	20,822	6,823	16,954	4,899	Central
เหนือ	17,350	5,850	13,668	4,039	North
ตะวันออกเฉียงเหนือ	18,350	5,390	14,375	3,795	Northeast
ใต้	27,326	8,430	19,686	5,318	South

หมายเหตุ : กทม.และ 3 จังหวัด หมายถึง กทม. นนทบุรี ปทุมธานี และสมุทรปราการ

Note : Bangkok and Vicinity means Bangkok Metropolis, Nonthaburi, Pathum Thani and Samut Prakan.

ที่มา : สำนักงานสถิติแห่งชาติ และสำนักงานคณะกรรมการพัฒนาการเศรษฐกิจและสังคมแห่งชาติ สำนักงานกรัฐมนตรี

Source : National Statistical Office and Office of the National Economic and Social Development Board, Office of the Prime Minister.