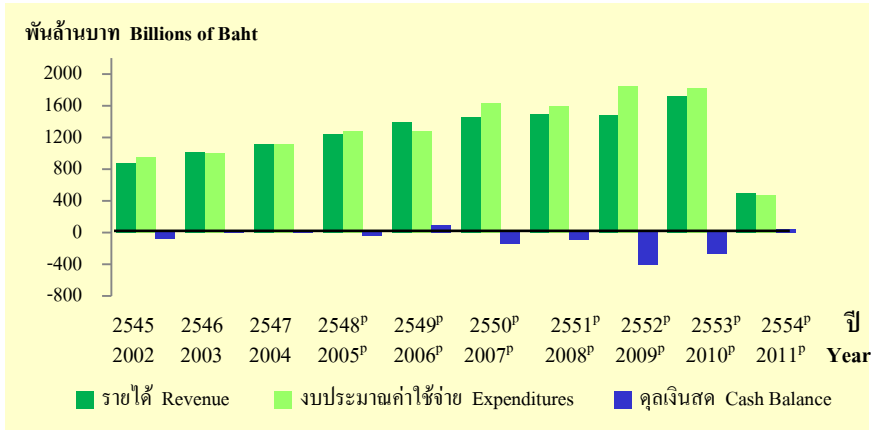


3. การคลังรัฐบาล (GOVERNMENT FINANCE)

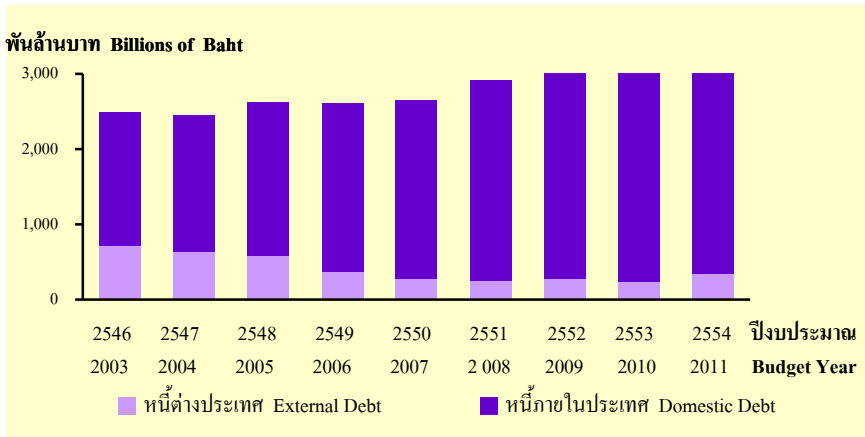
แผนภูมิ 3.1 รายได้ งบประมาณค่าใช้จ่าย และดุลเงินสด พ.ศ. 2545 - 2554

FIGURE 3.1 REVENUE, EXPENDITURES AND CASH BALANCE : 2002 - 2011



แผนภูมิ 3.2 หนี้สาธารณะคงค้าง ณ สิ้นปีงบประมาณ 2546 - 2554

FIGURE 3.2 PUBLIC DEBT AT THE END OF BUDGET YEAR : 2003 - 2011



ที่มา : สำนักงบประมาณ สำนักงานนายกรัฐมนตรี

Source : Bureau of the Budget, Office of the Prime Minister.

ตาราง 3.1 รายได้ งบประมาณค่าใช้จ่าย ดุลงบประมาณ และดุลเงินสด พ.ศ. 2545 - 2554

TABLE 3.1 REVENUE, EXPENDITURES, BUDGET BALANCE AND CASH BALANCE : 2002 - 2011

ปี	รายได้		งบประมาณค่าใช้จ่าย		ดุลงบประมาณ		ดุลเงินสด		Year
	Revenue		Expenditures		Budget Balance		Cash Balance		
	พันล้านบาท	ร้อยละของ GDP	พันล้านบาท		ใน	นอก	พันล้านบาท	ร้อยละของ GDP	
	Billions of Baht	As % of GDP	Billions of Baht		งบประมาณ	งบประมาณ	Billions of Baht	As % of GDP	
				Budgetary	Non-Budgetary				
2545	876.9	16.1	955.5	-78.6	1.8	-76.8	-1.4	2002	
2546	1,012.6	17.1	996.2	16.4	7.6	24.0	0.4	2003	
2547	1,109.4	17.1	1,109.3	0.1	8.2	8.3	0.1	2004	
2548 ^p	1,241.2	17.5	1,276.7	-35.5	-9.9	-45.5	-0.6	2005 ^p	
2549 ^p	1,389.5	17.7	1,279.7	109.8	-22.0	87.8	1.1	2006 ^p	
2550 ^p	1,455.1	17.1	1,629.1	-174.0	29.6	-144.4	-1.7	2007 ^p	
2551 ^p	1,497.7	16.5	1,597.8	-100.2	3.7	-96.5	-1.1	2008 ^p	
2552 ^p	1,484.3	16.4	1,848.8	-364.6	-36.8	-401.4	-4.4	2009 ^p	
2553 ^p	1,725.6	17.1	1,825.2	-99.7	-166.2	-265.9	-2.6	2010 ^p	
2554 ^p	1,497.0	14.2	1,440.6	56.4	-19.5	36.8	1.4	2011 ^p	

ที่มา : กรมบัญชีกลาง กระทรวงการคลัง

หมายเหตุ : ปี 2554 เป็นข้อมูลรายไตรมาส 3/2554

Source : The Comptroller General's Department, Ministry of Finance.

Note : In 2011 , The data has quarter to Q3/2011

ตาราง 3.2 หนี้สาธารณะคงค้าง ณ สิ้นปีงบประมาณ 2546 - 2554

TABLE 3.2 PUBLIC DEBT AT THE END OF BUDGET YEAR : 2003 - 2011

ปีงบประมาณ	รวมทั้งสิ้น			หนี้ต่างประเทศ		หนี้ภายในประเทศ		Budget Year
	Total			External Debt		Domestic Debt		
	พันล้านบาท	เปลี่ยนแปลง	ร้อยละของ GDP	พันล้านบาท	ร้อยละของ	พันล้านบาท	ร้อยละของ	
	Billions of Baht	Change (%)	of GDP	Billions of Baht	หนี้สาธารณะ ^a As % of P. Debt	Billions of Baht	หนี้สาธารณะ ^a As % of P. Debt	
2546	2,489.7	6.6	42.1	715.7	28.8	1,774.0	71.2	2003
2547	2,442.6	-1.9	37.6	632.4	25.9	1,810.2	74.1	2004
2548	2,619.2	7.2	36.9	581.0	22.2	2,038.2	77.8	2005
2549	2,601.9	-0.7	33.1	370.6	14.2	2,231.3	85.8	2006
2550	2,644.9	1.7	31.0	272.1	10.3	2,372.8	89.7	2007
2551	2,913.7	10.2	32.1	249.9	8.6	2,663.7	91.4	2008
2552	3,040.3	4.3	33.6	276.9	9.1	2,763.4	90.9	2009
2553	3,614.9	18.9	35.8	229.3	6.3	3,385.7	93.7	2010
2554	4,336.7	20.0	41.0	341.1	7.9	3,995.7	92.1	2011

ที่มา : สำนักงบประมาณ สำนักนายกรัฐมนตรี

Source : Bureau of the Budget, Office of the Prime Minister.