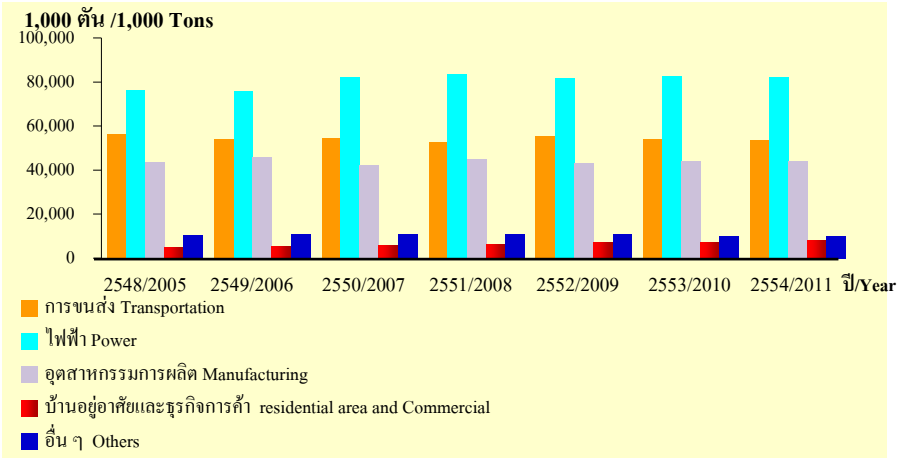


10. สิ่งแวดล้อม (ENVIRONMENT)

แผนภูมิ 10.1 ปริมาณการปล่อยก๊าซคาร์บอนไดออกไซด์ พ.ศ. 2548 - 2554

FIGURE 10.1 ESTIMATED CO₂ EMISSION : 2005 - 2011

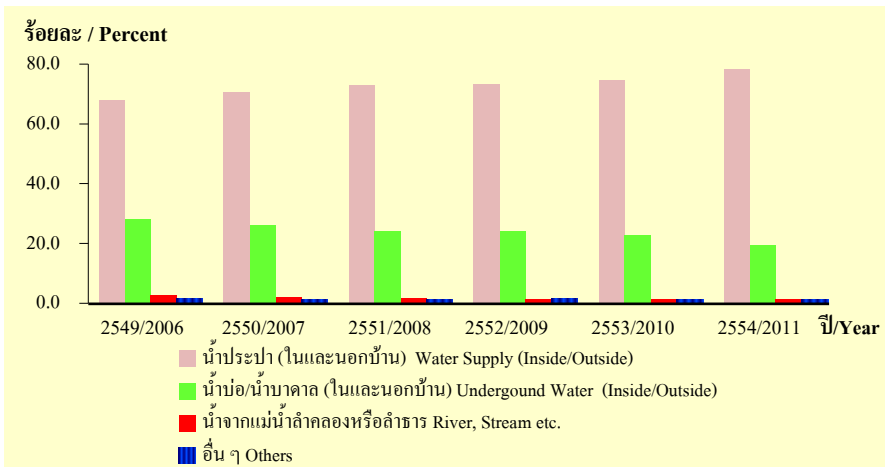


ที่มา : กรมพัฒนาพลังงานทดแทนและอนุรักษ์พลังงาน กระทรวงพลังงาน

Source : Department of Alternative Energy Development and Efficiency, Ministry of Energy.

แผนภูมิ 10.2 อัตราร้อยละของครัวเรือน จำแนกตามการใช้น้ำ พ.ศ. 2549 - 2554

FIGURE 10.2 PERCENTAGE OF HOUSEHOLDS BY TYPE OF WATER SUPPLY : 2006 - 2011



ที่มา : สำนักงานสถิติแห่งชาติ กระทรวงเทคโนโลยีสารสนเทศและการสื่อสาร

Source : National Statistical Office, Ministry of Information and Communication Technology.

ตาราง 10.1 ปริมาณการปล่อยก๊าซคาร์บอนไดออกไซด์ จำแนกตามสาขา พ.ศ. 2548 - 2554
TABLE 10.1 ESTIMATED CO₂ EMISSION BY TYPE OF INDUSTRY : 2005 - 2011

สาขา	2548	2549	2550	2551	2552	2553	2554	Sector
	2005	2006	2007	2008	2009	2010	2011	
รวม	191,158	191,281	195,847	198,146	197,657	198,059	197,508	Total
การขนส่ง	56,318	53,818	54,554	52,380	55,342	54,015	53,675	Transportation
ไฟฟ้า	75,950	75,839	82,087	83,370	81,797	82,517	82,033	Power
อุตสาหกรรมการผลิต	43,479	45,567	42,318	45,023	42,786	44,108	43,965	Manufacturing
บ้านอยู่อาศัยและธุรกิจการค้า	4,988	5,345	5,849	6,389	6,916	7,324	7,811	residential area and Commercial
อื่น ๆ	10,423	10,712	11,039	10,984	10,816	10,095	10,024	Others

ไม่รวมปริมาณการปล่อยมลพิษจากพลังงานหมุนเวียน น้ำมันเตาที่ใช้ระหว่างประเทศ น้ำมันดีเซลและน้ำมันเครื่องบิน

Excluding emission from renewable energy and international bunker oil, diesel and jet fuel hydroelectric.

ที่มา : กรมพัฒนาพลังงานทดแทนและอนุรักษ์พลังงาน กระทรวงพลังงาน

Source : Department of Alternative Energy Development and Efficiency, Ministry of Energy.

ตาราง 10.2 อัตราร้อยละของครัวเรือน จำแนกตามการใช้น้ำและน้ำดื่ม พ.ศ. 2549 - 2554
TABLE 10.2 PERCENTAGE OF HOUSEHOLDS BY TYPE OF WATER SUPPLY AND
DRINKING WATER : 2006 - 2011

ลักษณะของครัวเรือน	2549	2550	2551	2552	2553	2554	Household characteristic
	2006	2007	2008	2009	2010	2011	
การใช้น้ำ	100.0	100.0	100.0	100.0	100.0	100.0	Water Supply
น้ำประปาภายในบ้าน	65.1	68.1	71.4	71.9	73.3	76.7	Inside Piped Water Supply
น้ำบ่อ/น้ำบาดาลภายในบ้าน	19.6	19.6	18.8	18.9	18.3	14.8	Inside Piped Underground Water
น้ำประปานอกบ้าน	2.9	2.4	1.6	1.4	1.3	1.4	Outside Piped Public Tap
น้ำบ่อ / น้ำบาดาลนอกบ้าน	8.4	6.6	5.2	5.1	4.5	4.6	Well Underground Water
น้ำจากแม่น้ำลำคลองหรือลำธาร	2.5	2.1	1.6	1.2	1.5	1.3	River, Stream etc.
น้ำฝน	0.8	0.6	0.7	0.7	0.6	0.8	Rain Water
อื่น ๆ	0.7	0.6	0.7	0.8	0.6	0.4	Others
น้ำดื่ม	100.0	100.0	100.0	100.0	100.0	100.0	Drinking Water
น้ำประปาภายในบ้าน	19.9	21.2	21.0	22.1	21.8	10.7	Inside Piped Water-Supply
น้ำบ่อ/น้ำบาดาลภายในบ้าน	6.8	7.1	6.8	6.3	5.9	4.7	Inside Piped Underground Water
น้ำประปานอกบ้าน	1.1	1.1	1.7	1.8	2.1	0.5	Outside Piped Public Tap
น้ำบ่อ / น้ำบาดาลนอกบ้าน	4.7	3.9	3.1	3.0	2.8	2.5	Well Underground Water
น้ำจากแม่น้ำลำคลองหรือลำธาร	0.6	0.6	0.4	0.2	0.4	0.4	River, Stream etc.
น้ำฝน	38.7	37.0	36.4	34.6	31.2	30.8	Rain Water
น้ำดื่มบรรจุขวด	27.9	28.7	30.1	31.6	35.3	37.6	Bottled -Water
อื่น ๆ	0.3	0.4	0.5	0.4	0.5	12.8	Other

ที่มา : สำนักงานสถิติแห่งชาติ กระทรวงเทคโนโลยีสารสนเทศและการสื่อสาร

Source : National Statistical Office, Ministry of Information and Communication Technology.