

**สาธารณสุข**  
*Public Health*

## ฉ. สาธารณสุข (Public Health)

สถานการณ์ด้านสาธารณสุขของประเทศไทย ข้อมูลส่วนใหญ่ได้มาจากกระทรวงสาธารณสุข และการสำรวจของสำนักงานสถิติแห่งชาติ เห็นว่าในปี 2553 อัตราเกิดและอัตราตายลดลงเรื่อยๆ รวมไปถึงอัตราตายของมารดาและอัตราตายของทารก ลดลงเช่นกัน และจากสาเหตุการตายจากโรคที่สำคัญ มะเร็งยังเป็นโรคที่คร่าชีวิตคนไทยเป็นอันดับหนึ่ง ตามด้วยอุบัติเหตุและการเป็นพิษ และโรคหัวใจ ตามลำดับ

**สาธารณสุข** ตัวชี้วัดที่สำคัญที่เกี่ยวข้องกับด้านสาธารณสุข ได้แก่

- ๘๖ อัตราเกิดและอัตราตาย
- ๘๗ อัตราการตายของมารดาต่อเด็กเกิดมีชีวิต
- ๘๘ อัตราตายของทารกต่อการเกิดมีชีวิต
- ๘๙ สาเหตุการตาย
- ๙๐ ผู้ป่วยโรคเอดส์
- ๙๑ ผู้ป่วยทางจิต
- ๙๒ การสูบบุหรี่ การดื่มสุรา
- ๙๓ จำนวนผู้เข้ารับการบำบัดสารเสพติด

# PUBLIC HEALTH

## FIGURES AND STATISTICAL TABLES

### FIGURES

**FIGURE 19** PERCENTAGE OF POPULATION AGED 15 YEARS & OVER REPORTED  
REGULARLY SMOKING CIGARETTES, BY SEX : 2001, 2004, 2006, 2007 AND 2009

### STATISTICAL TABLES

**TABLE 31.1** BIRTH RATE AND DEATH RATE PER 1,000 POPULATION: 2004 - 2009

**TABLE 31.2** NUMBER AND MATERNAL MORTALITY RATE PER 100,000 LIVE BIRTHS:  
2004 - 2009

**TABLE 31.3** NUMBER AND INFANT MORTALITY RATE (< 1 YEAR OLD) PER 1,000 LIVE  
BIRTHS BY SEX AND REGION: 2007 - 2009

**TABLE 31.4** NUMBER AND DEATH RATE PER 100,000 POPULATION BY LEADING CAUSE  
OF DEATH: 2008 - 2009

**TABLE 32.1** THE FIRST 10 PROVINCES HAVING THE AIDS PATIENTS: 2008 - 2010

**TABLE 32.2** NUMBER OF AIDS PATIENTS BY RISK FACTOR: 2008 - 2010

**TABLE 33** RATE OF MENTAL DISORDER PER 100,000 POPULATION BY MAJOR MENTAL  
DISORDERS: 2007 - 2009

**TABLE 34** PERCENTAGE OF POPULATION AGED 15 YEARS & OVER CURRENTLY  
DRINKING ALCOHOLIC BY SEX AND AGE GROUP: 2006, 2007 AND 2009

**TABLE 35** NUMBER AND PERCENTAGE OF DRUG ADDICTED PERSONS ADMITTED FOR  
TREATMENT BY AGE GROUP OF INITIATION AND SEX: 2008 - 2010

ตาราง 31.1 อัตราเกิดและอัตราตายต่อประชากร 1,000 คน พ.ศ. 2547 - 2552

TABLE 31.1 BIRTH RATE AND DEATH RATE PER 1,000 POPULATION: 2004 - 2009

อัตรา	2547	2548	2549	2550	2551	2552	Rate
	2004	2005	2006	2007	2008	2009	
เกิด	13.0	13.0	12.7	12.7	12.4	12.1	Birth
ตาย	6.3	6.4	6.2	6.2	6.3	6.2	Death

แหล่งข้อมูล: กลุ่มข้อมูลข่าวสารสุขภาพ สำนักนโยบายและยุทธศาสตร์

(สถิติสาธารณสุข พ.ศ. 2547 - 2552) กระทรวงสาธารณสุข

Source: Health Information Unit, Bureau of Health Policy and Strategy,

(Public Health Statistics 2004 - 2009), Ministry of Public Health.

ตาราง 31.2 จำนวนและอัตราตายของมารดาต่อเด็กเกิดมีชีวิต 100,000 คน พ.ศ. 2547 - 2552

TABLE 31.2 NUMBER AND MATERNAL MORTALITY RATE PER 100,000 LIVE BIRTHS:  
2004 - 2009

ปี	จำนวน	อัตราตายของมารดา	Year
	Number	Maternal Mortality Rate	
2547	108	13.3	2004
2548	99	12.2	2005
2549	93	11.7	2006
2550	97	12.2	2007
2551	89	11.3	2008
2552	83	10.8	2009

แหล่งข้อมูล: กลุ่มข้อมูลข่าวสารสุขภาพ สำนักนโยบายและยุทธศาสตร์  
(สถิติสาธารณสุข พ.ศ. 2547 - 2552) กระทรวงสาธารณสุข

Source: Health Information Unit, Bureau of Health Policy and Strategy,  
(Public Health Statistics 2004 - 2009), Ministry of Public Health.

ตาราง 31.3 จำนวนและอัตราตายของทารก (อายุต่ำกว่า 1 ปี) ต่อการเกิดมีชีพ 1,000 คน  
 จำแนกตามเพศ และภาค พ.ศ. 2550 - 2552

TABLE 31.3 NUMBER AND INFANT MORTALITY RATE (< 1 YEAR OLD) PER 1,000  
 LIVE BIRTHS BY SEX AND REGION: 2007 - 2009

เขต/ภาค	2550/2007		2551/2008		2552/2009		Sex/Region
	จำนวน	อัตรา	จำนวน	อัตรา	จำนวน	อัตรา	
	Number	Rate	Number	Rate	Number	Rate	
ทั่วประเทศ	5,781	7.2	5,721	7.3	5,416	7.1	Whole Kingdom
ชาย	3,269	8.0	3,134	7.8	3,018	7.6	Male
หญิง	2,512	6.5	2,587	6.8	2,398	6.5	Female
กรุงเทพมหานคร	802	7.3	764	7.2	743	7.3	Bangkok
กลาง	1,414	6.7	1,398	6.7	1,315	6.5	Central
เหนือ	846	7.4	790	7.1	817	7.4	North
ตะวันออกเฉียงเหนือ	1,603	7.2	1,582	7.2	1,484	6.8	Northeast
ใต้	1,116	8.1	1,187	8.6	1,057	7.9	South

แหล่งข้อมูล: กลุ่มข้อมูลข่าวสารสุขภาพ สำนักนโยบายและยุทธศาสตร์ (สถิติสาธารณสุข พ.ศ. 2550 - 2552)  
 กระทรวงสาธารณสุข

Source: Health Information Unit, Bureau of Health Policy and Strategy,

(Public Health Statistics 2007 - 2009), Ministry of Public Health.

ตาราง 31.4 จำนวนและอัตราตายต่อประชากร 100,000 คน จำแนกตามสาเหตุการตายที่สำคัญ  
พ.ศ. 2551 - 2552

TABLE 31.4 NUMBER AND DEATH RATE PER 100,000 POPULATION BY LEADING  
CAUSE OF DEATH: 2008 - 2009

สาเหตุการตายที่สำคัญ	2551/2008		2552/2009		Leading Cause of Death
	จำนวน Number	อัตรา Rate	จำนวน Number	อัตรา Rate	
รวม	397,327	628.5	393,916	620.8	Total
มะเร็งทุกชนิด	55,403	87.6	56,058	88.3	Malignant Neoplasm, all forms
อุบัติเหตุและการเป็นพิษ	34,851	55.1	35,304	55.6	Accident and Poisonings
โรคหัวใจ	18,820	29.8	18,375	29.0	Disease of the Heart
ความดันเลือดสูงและ โรคหลอดเลือดในสมอง	15,596	24.7	15,648	24.7	Hypertension and Cerebrovascular Disease
ปอดอักเสบและโรคอื่นๆ ของปอด	14,542	23.0	14,542	22.9	Pneumonia and other Diseases of Lung
ไตอักเสบ กลุ่มอาการของ ไตพิการและไตพิการ	14,235	22.5	13,191	20.8	Nephritis, Nephrotic Syndrome and Nephrosis
การบาดเจ็บจากการฆ่าตัวตาย ถูกฆ่าตายและอื่นๆ	6,935	11.0	8,562	13.5	Suicide, Homicide and other Injuries
โรคเกี่ยวกับตับและตับอ่อน	8,738	13.8	6,642	10.5	Disease of Liver and Pancrease
วัณโรคทุกชนิด	4,821	7.6	4,046	6.4	Tuberculosis, all Forms
ภูมิคุ้มกันบกพร่องเนื่องจากไวรัส	4,683	7.4	4,568	7.2	Human Immunodeficiency Virus (HIV) Disease
อื่นๆ	218,703	346.0	216,980	341.9	Others

แหล่งข้อมูล: กลุ่มข้อมูลข่าวสารสุขภาพ สำนักนโยบายและยุทธศาสตร์ (สถิติสาธารณสุข พ.ศ. 2551 - 2552)  
กระทรวงสาธารณสุข

Source: Health Information Unit, Bureau of Health Policy and Strategy,  
(Public Health Statistics 2008 - 2009), Ministry of Public Health.

ตาราง 32.1 จังหวัดที่มีผู้ป่วยเอดส์มาก 10 ลำดับแรก พ.ศ. 2551 - 2553

TABLE 32.1 THE FIRST 10 PROVINCES HAVING THE AIDS PATIENTS: 2008 - 2010

ลำดับ ที่	2551/2008			2552/2009			2553/2010		
	จังหวัด	จำนวน	อัตรา	จังหวัด	จำนวน	อัตรา	จังหวัด	จำนวน	อัตรา
	Province	Number	Rate	Province	Number	Rate	Province	Number	Rate
1	กรุงเทพมหานคร Bangkok	2,075	36.4	กรุงเทพมหานคร Bangkok	1,577	27.6	กรุงเทพมหานคร Bangkok	596	10.4
2	เชียงราย Chiang rai	588	48.0	อุดรธานี Udonthani	426	27.8	ศรีสะเกษ Sisaket	217	15.1
3	สมุทรปราการ Samutprakan	498	44.6	ศรีสะเกษ Sisaket	392	27.2	พะเยา Phayao	179	36.8
4	เชียงใหม่ Chiang mai	437	26.3	สมุทรปราการ Samutprakan	365	32.1	เพชรบูรณ์ Phetchabun	150	15.1
5	กำแพงเพชร Kamphaeng Phet	432	59.4	เชียงใหม่ Chiang mai	334	20.0	นครสวรรค์ Nakhonsawan	142	13.2
6	อุดรธานี Udonthani	432	28.3	นครสวรรค์ Nakhonsawan	327	30.5	อุดรธานี Udonthani	134	8.7
7	ศรีสะเกษ Sisaket	411	28.5	พะเยา Phayao	300	61.6	พระนครศรีอยุธยา Phra Nakhon si Ayutthaya	109	14.3
8	นครสวรรค์ Nakhonsawan	335	31.2	จันทบุรี chanthaburi	293	57.9	กาญจนบุรี Kanchanaburi	98	11.7
9	นครศรีธรรมราช Nakhon si Thammarat	309	20.5	ปทุมธานี Pathumthani	259	28.4	จันทบุรี chanthaburi	92	18.2
10	พะเยา Phayao	299	61.5	กำแพงเพชร Kamphaeng Phet	217	29.9	เชียงใหม่ Chiang mai	92	5.5

หมายเหตุ: ข้อมูล ณ วันที่ 31 ธันวาคม พ.ศ. 2553

Note: Data on 31 December, 2010.

แหล่งข้อมูล: สำนักระบาดวิทยา กรมควบคุมโรค กระทรวงสาธารณสุข

Source: Bureau of Epidemiology, Department of Disease Control, Ministry of Public Health



ตาราง 32.2 จำนวนผู้ป่วยเอดส์ จำแนกตามปัจจัยเสี่ยง พ.ศ. 2551 - 2553

TABLE 32.2 NUMBER OF AIDS PATIENTS BY RISK FACTOR: 2008 - 2010

ปัจจัยเสี่ยง	2551	2552	2553	Risk Factor
	2008	2009	2010	
รวม	13,656	9,366	3,220	Total
เพศสัมพันธ์	11,937	8,221	2,802	Sex related
ติดยาเสพติดชนิดฉีดเข้าเส้น	444	321	103	Intra venous drug users
ติดเชื้อจากมารดา	196	119	57	Vertical transmission
อื่นๆ	31	59	15	Others
ไม่ทราบปัจจัยเสี่ยง	1,048	646	243	Unidentified

หมายเหตุ: ข้อมูล ณ วันที่ 31 ธันวาคม พ.ศ. 2553 Note: Data on 31 December, 2010.

แหล่งข้อมูล: สำนักระบาดวิทยา กรมควบคุมโรค กระทรวงสาธารณสุข

Source: Bureau of Epidemiology, Department of Disease Control, Ministry of Public Health.

ตาราง 33 อัตราผู้ป่วยทางจิตต่อประชากร 100,000 คน จำแนกตามอาการทางจิต  
พ.ศ. 2550 - 2552

TABLE 33 RATE OF MENTAL DISORDER PER 100,000 POPULATION  
BY MAJOR MENTAL DISORDERS: 2007 - 2009

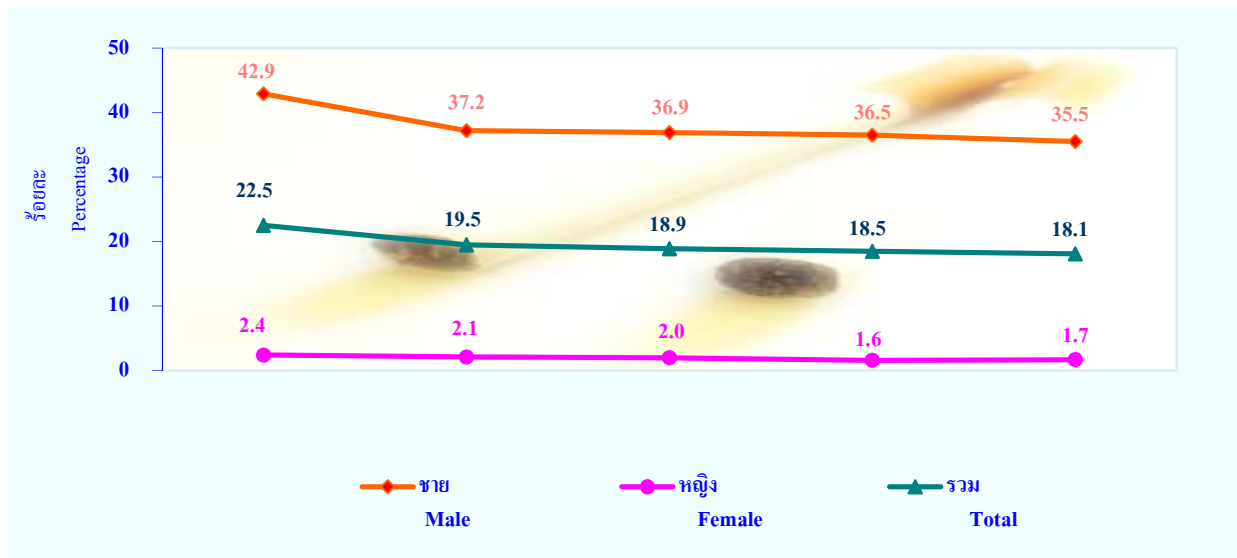
อาการทางจิต	2550	2551	2552	Major Mental Disorders
	2007	2008	2009	
รวม	2,125.8	2,275.5	2,265.8	Total
โรคจิต	581.5	616.0	578.2	Psychoses
โรควิตกกังวล	580.5	537.0	527.3	Anxiety
โรคซึมเศร้า	196.5	234.5	260.8	Depression
โรคปัญญาอ่อน	58.5	53.1	48.4	Mental Retard
โรคลมชัก	195.1	183.7	193.1	Epilepsy
ติดยาเสพติด	132.1	185.5	178.3	Drug Dependency
พยายามฆ่าตัวตาย	48.6	44.7	44.1	Attempted Suicide
อื่นๆ	333.1	421.2	431.9	Others

แหล่งข้อมูล: ศูนย์สารสนเทศ กองแผนงาน กรมสุขภาพจิต กระทรวงสาธารณสุข

Source: Information Center, Department of Planing, Department of Mental Health, Ministry of Public Health.

แผนภูมิ 19 ร้อยละของประชากรอายุ 15 ปีขึ้นไปที่สูบบุหรี่เป็นประจำ จำแนกตามเพศ พ.ศ. 2544 2547 2549 2550 และ 2552

FIGURE 19 PERCENTAGE OF POPULATION AGED 15 YEARS & OVER REPORTED REGULARLY SMOKING CIGARETTES, BY SEX : 2001, 2004, 2006, 2007 AND 2009



แหล่งข้อมูล : การสำรวจพฤติกรรมกาสูบหรี่และการดื่มสุราของประชากร พ.ศ. 2544 2547 และ 2550

การสำรวจอนามัยและสวัสดิการ พ.ศ. 2549 และ 2552 สำนักงานสถิติแห่งชาติ

Source : The Cigarette Smoking and Alcoholic Drinking Behaviour Survey 2001, 2004 and 2007

The Health and Welfare Survey 2006 and 2009, National Statistical Office.

ตาราง 34 ร้อยละของประชากรอายุ 15 ปีขึ้นไปที่ดื่มสุรา จำแนกตามเพศ และกลุ่มอายุ

พ.ศ. 2549 2550 และ 2552

TABLE 34 PERCENTAGE OF POPULATION AGED 15 YEARS & OVER CURRENTLY DRINKING ALCOHOLIC BY SEX AND AGE GROUP: 2006, 2007 AND 2009

เพศ/กลุ่มอายุ	2549 2006	2550 2007	2552 2009	Sex/Age Group
<b>รวม</b>				<b>Total</b>
ดื่มสุรา	31.6	29.3	32.1	Drinking Alcoholic
15-24	23.7	21.9	24.3	15-24
25-59	36.8	34.5	37.5	25-59
60 ปีขึ้นไป	18.1	15.7	17.9	60 Years & Over
<b>ชาย</b>				<b>Male</b>
ดื่มสุรา	54.6	51.0	54.4	Drinking Alcoholic
15-24	41.2	39.3	41.1	15-24
25-59	63.2	59.1	62.7	25-59
60 ปีขึ้นไป	33.2	29.4	34.3	60 Years & Over
<b>หญิง</b>				<b>Female</b>
ดื่มสุรา	9.8	8.8	10.9	Drinking Alcoholic
15-24	5.6	4.0	6.7	15-24
25-59	12.0	11.2	13.4	25-59
60 ปีขึ้นไป	5.9	4.6	4.9	60 Years & Over

แหล่งข้อมูล: การสำรวจพฤติกรรมการสูบบุหรี่และการดื่มสุราของประชากร พ.ศ. 2550

การสำรวจอนามัยและสวัสดิการ พ.ศ. 2549 และ 2552 สำนักงานสถิติแห่งชาติ

Source: The Cigarette Smoking and Alcoholic Drinking Behaviour Survey 2007,

The Health and Welfare Survey 2006 and 2009, National Statistical Office.

ตาราง 35 จำนวนและร้อยละของผู้เข้ารับการรักษาในสถานบำบัด จำแนกตามกลุ่มอายุที่เริ่มใช้ยาและ  
 สาเหตุติดครั้งแรก และเพศ พ.ศ. 2551 - 2553

TABLE 35 NUMBER AND PERCENTAGE OF DRUG ADDICTED PERSONS ADMITTED  
 FOR TREATMENT BY AGE GROUP OF INITIATION AND SEX: 2008 - 2010

กลุ่มอายุ ที่เริ่มใช้ยาและ สาเหตุติด	2551/2008		2552/2009		2553/2010		Age Group of Initiation
	จำนวน Number	ร้อยละ Percentage	จำนวน Number	ร้อยละ Percentage	จำนวน Number	ร้อยละ Percentage	
รวม	78,982	100.0	99,184	100.0	112,000	100.0	
น้อยกว่า 15	11,215	14.2	13,489	13.6	15,504	13.8	Less than 15
15-19	40,610	51.4	51,278	51.7	58,772	52.5	15-19
20-24	14,454	18.3	18,746	18.9	20,709	18.5	20-24
25-29	6,476	8.2	8,034	8.1	8,755	7.8	25-29
30-34	3,396	4.3	3,967	4.0	4,239	3.8	30-34
35-39	1,579	2.0	1,984	2.0	2,180	2.0	35-39
40 ปีขึ้นไป	1,252	1.6	1,686	1.7	1,841	1.6	40 Years & Over
ชาย	71,381	90.4	90,059	90.8	102,480	91.5	Male
หญิง	7,601	9.6	9,125	9.2	9,520	8.5	Female
อายุเฉลี่ยที่ใช้ ยาเสพติดครั้งแรก	19.3		18.6		19.2		Average age of Initiation

แหล่งข้อมูล: สำนักงานคณะกรรมการป้องกันและปราบปรามยาเสพติด กระทรวงยุติธรรม

Source: Office of the Narcotics Control Board, Ministry of Justice.