

ENVIRONMENT

FIGURES AND STATISTICAL TABLES

FIGURES

FIGURE 10.1 ESTIMATED CO2 EMISSION BY TYPE FROM ENERGY CONSUMPTION : 2004 - 2010

FIGURE 10.2 PERCENTAGE OF HOUSEHOLDS BY TYPE OF WATER SUPPLY: 2004 - 2010

STATISTICAL TABLES

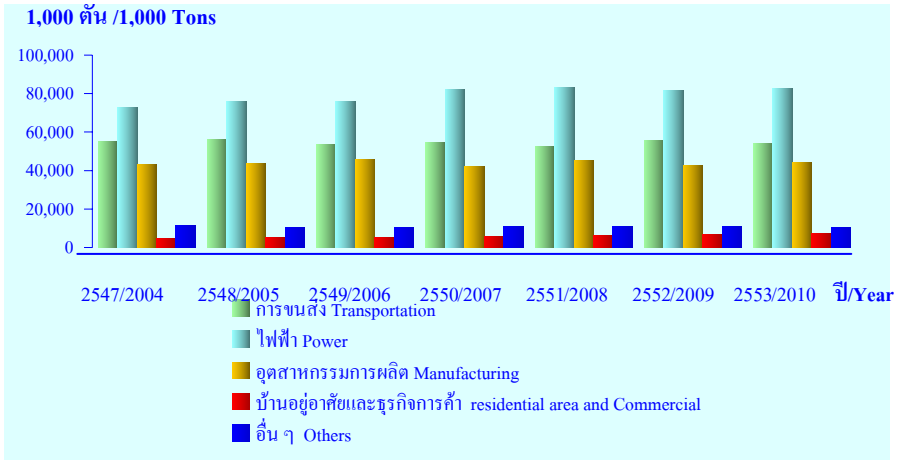
TABLE 10.1 ESTIMATED CO2 EMISSION BY TYPE FROM ENERGY CONSUMPTION : 2004 - 2010

TABLE 10.2 PERCENTAGE OF HOUSEHOLDS BY TYPE OF WATER SUPPLY AND
DRINKING WATER : 2003 - 2010

10. สิ่งแวดล้อม (ENVIRONMENT)

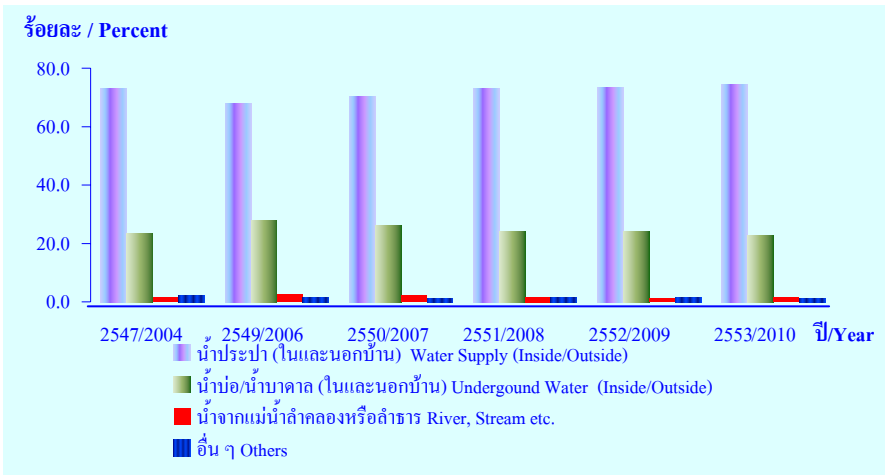
แผนภูมิ 10.1 ปริมาณการปล่อยก๊าซคาร์บอนไดออกไซด์ พ.ศ. 2547 - 2553

FIGURE 10.1 ESTIMATED CO₂ EMISSION BY TYPE FROM ENERGY CONSUMPTION : 2004 - 2010



แผนภูมิ 10.2 อัตราร้อยละของครัวเรือน จำแนกตามการใช้น้ำ พ.ศ. 2547 - 2553

FIGURE 10.2 PERCENTAGE OF HOUSEHOLDS BY TYPE OF WATER SUPPLY : 2004 - 2010



ตาราง 10.1 ปริมาณการปล่อยก๊าซคาร์บอนไดออกไซด์ จำแนกตามสาขา พ.ศ. 2547 - 2553

TABLE 10.1 ESTIMATED CO₂ EMISSION BY TYPE FROM ENERGY CONSUMPTION : 2004 - 2010

สาขา	2547	2548	2549	2550	2551	2552	2553	Sector
	2004	2005	2006	2007	2008	2009	2010	
รวม	186,716	191,158	191,281	195,847	198,146	197,657	198,059	Total
การขนส่ง	55,150	56,318	53,818	54,554	52,380	55,342	54,015	Transportation
ไฟฟ้า	72,637	75,950	75,839	82,087	83,370	81,797	82,517	Power
อุตสาหกรรมการผลิต	42,975	43,479	45,567	42,318	45,023	42,786	44,108	Manufacturing
บ้านอยู่อาศัยและธุรกิจการค้า	4,713	4,988	5,345	5,849	6,389	6,916	7,324	residential area and Commercial
อื่น ๆ	11,241	10,423	10,712	11,039	10,984	10,816	10,095	Others

ไม่รวมปริมาณการปล่อยมลพิษจากพลังงานหมุนเวียน น้ำมันเตาที่ใช้ระหว่างประเทศ น้ำมันดีเซลและน้ำมันเครื่องบิน

Excluding emission from renewable energy and international bunker oil,diesel and jet fue hydroelectric.

ที่มา : กรมพัฒนาพลังงานทดแทนและอนุรักษ์พลังงาน กระทรวงพลังงาน

Source : Department of Alternative Energy Development and Efficiency, Ministry of Energy.

ตาราง 10.2 อัตราร้อยละของครัวเรือน จำแนกตามการใช้น้ำและน้ำดื่ม พ.ศ. 2546 - 2553

TABLE 10.2 PERCENTAGE OF HOUSEHOLDS BY TYPE OF WATER SUPPLY AND DRINKING WATER : 2003 - 2010

ลักษณะของครัวเรือน	2547	2549	2550	2551	2552	2553	Household characteristic
	2004	2006	2007	2008	2009	2010	
การใช้น้ำ	100.0	100.0	100.0	100.0	100.0	100.0	Water Supply
น้ำประปาภายในบ้าน	71.9	65.1	68.1	71.4	71.9	73.3	Inside Piped Water Supply
น้ำบ่อน้ำบาดาลภายในบ้าน	3.2	19.6	19.6	18.8	18.9	18.3	Inside Piped Underground Water
น้ำประปาด้านนอกบ้าน	1.2	2.9	2.4	1.6	1.4	1.3	Outside Piped Public Tap
น้ำบ่อ / น้ำบาดาลนอกบ้าน	20.2	8.4	6.6	5.2	5.1	4.5	Well Underground Water
น้ำจากแม่น้ำลำคลองหรือลำธาร	1.4	2.5	2.1	1.6	1.2	1.5	River, Stream etc.
น้ำฝน	0.9	0.8	0.6	0.7	0.7	0.6	Rain Water
อื่น ๆ	1.2	0.7	0.6	0.7	0.8	0.6	Others
น้ำดื่ม	100.0	100.0	100.0	100.0	100.0	100.0	Drinking Water
น้ำประปาภายในบ้าน	22.4	19.9	21.2	21.0	22.1	21.8	Inside Piped Water-Supply
น้ำบ่อน้ำบาดาลภายในบ้าน	1.3	6.8	7.1	6.8	6.3	5.9	Inside Piped Underground Water
น้ำประปาด้านนอกบ้าน	0.4	1.1	1.1	1.7	1.8	2.1	Outside Piped Public Tap
น้ำบ่อ / น้ำบาดาลนอกบ้าน	10.8	4.7	3.9	3.1	3.0	2.8	Well Underground Water
น้ำจากแม่น้ำลำคลองหรือลำธาร	0.3	0.6	0.6	0.4	0.2	0.4	River, Stream etc.
น้ำฝน	38.3	38.7	37.0	36.4	34.6	31.2	Rain Water
น้ำดื่มบรรจุขวด	26.1	27.9	28.7	30.1	31.6	35.3	Bottled -Water
อื่น ๆ	0.4	0.3	0.4	0.5	0.4	0.5	Other

ที่มา : สำนักงานสถิติแห่งชาติ กระทรวงเทคโนโลยีสารสนเทศและการสื่อสาร

Source : National Statistical Office, Ministry of Information and Communication Technology.