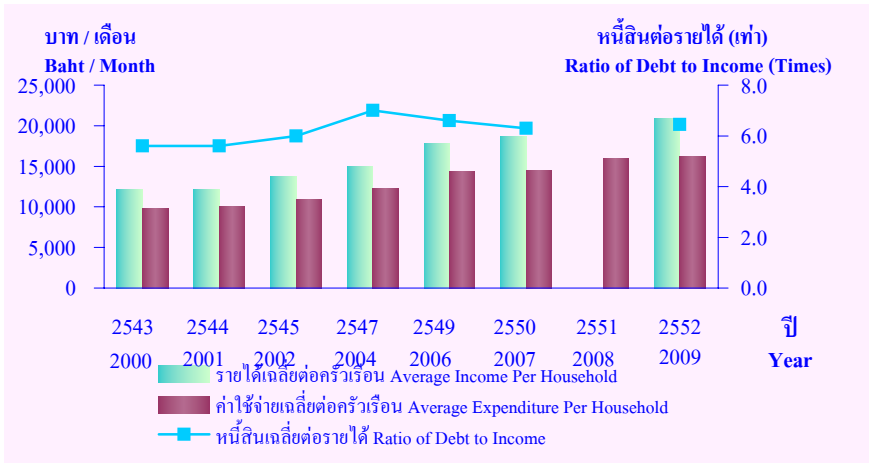


8. รายได้ ค่าใช้จ่าย และหนี้สินของครัวเรือน (Household Income, Expenditure and Debt)

แผนภูมิ 8.1 รายได้ ค่าใช้จ่ายเฉลี่ยต่อเดือนต่อครัวเรือน และหนี้สินเฉลี่ยต่อครัวเรือน พ.ศ. 2543 - 2552

FIGURE 8.1 AVERAGE MONTHLY INCOME AND EXPENDITURE PER

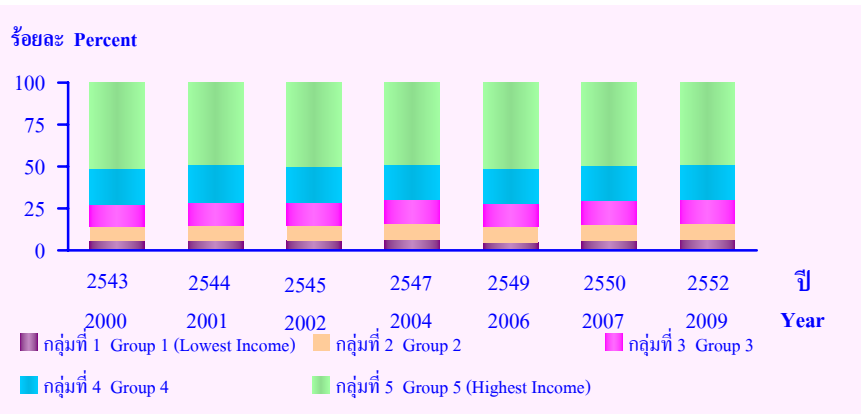
HOUSEHOLD AND AVERAGE DEBT PER HOUSEHOLD : 2000 - 2009



แผนภูมิ 8.2 ส่วนแบ่งรายได้ประจำของครัวเรือน โดยการจำแนกครัวเรือน 5 กลุ่ม พ.ศ. 2543 - 2552

FIGURE 8.2 SHARE OF HOUSEHOLD CURRENT INCOME BY 5 QUINTILE GROUPS

: 2000 - 2009



ตาราง 8.1 รายได้ และค่าใช้จ่ายเฉลี่ยต่อเดือนต่อครัวเรือน และหนี้สินเฉลี่ยต่อครัวเรือน
พ.ศ. 2543 - 2552

TABLE 8.1 AVERAGE MONTHLY INCOME AND EXPENDITURE PER HOUSEHOLD
AND AVERAGE DEBT PER HOUSEHOLD : 2000 - 2009

ปี	รายได้เฉลี่ยต่อครัวเรือน		ค่าใช้จ่ายเฉลี่ยต่อครัวเรือน		หนี้สินเฉลี่ยต่อครัวเรือน		Year
	Average Income		Average Expenditure		Average Debt		
	Per Household		Per Household		Per Household		
	บาท / เดือน	เปลี่ยนแปลง	บาท / เดือน	เปลี่ยนแปลง	บาท / ปี	เปลี่ยนแปลง	
	Baht / Month	Change (%)	Baht / Month	Change (%)	Baht / Year	Change (%)	
2543	12,150	-4.5	9,848	-3.8	68,405	-4.6	2000
2544	12,185	0.3	10,025	1.8	68,279	-0.2	2001
2545	13,736	12.7	10,889	8.6	82,485	20.8	2002
2547	14,963	4.4	12,297	6.3	104,571	12.6	2004
2549	17,787	9.0	14,311	7.9	116,585	5.6	2006
2550	18,660	4.9	14,500	1.3	116,681	0.1	2007
2551	-	-	15,942	9.9	-	-	2008
2552	20,903	5.8	16,205	1.6	134,699	7.4	2009

ที่มา : สำนักงานสถิติแห่งชาติ และสำนักงานคณะกรรมการพัฒนาการเศรษฐกิจและสังคมแห่งชาติ
สำนักนายกรัฐมนตรี

Source : National Statistical Office and Office of the National Economic and Social Development Board,
Office of the Prime Minister.

ตาราง 8.2 ส่วนแบ่งรายได้ประจำของครัวเรือน โดยการจำแนกครัวเรือนเป็น 5 กลุ่ม และสัมประสิทธิ์ของความไม่เสมอภาคของครัวเรือน และบุคคล พ.ศ. 2547 - 2552

TABLE 8.2 SHARE OF HOUSEHOLD CURRENT INCOME BY 5 QUINTILE GROUPS AND GINI COEFFICIENT OF HOUSEHOLD AND PERSON : 2004 – 2009

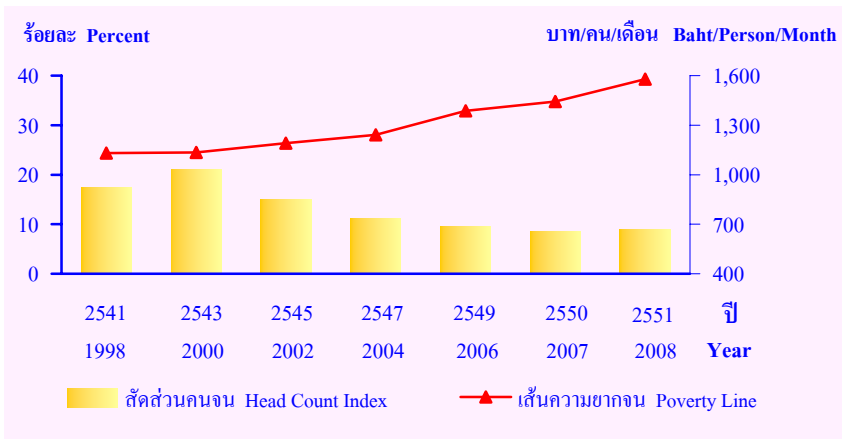
กลุ่มควินไทล์	2547 / 2004	2549 / 2006	2550 / 2007	2552 / 2009	Quintile Group
กลุ่มที่ 1 (รายได้ต่ำสุด)	6.1	5.1	5.7	6.1	Group 1 (Lowest Income)
กลุ่มที่ 2	9.8	9.1	9.6	10.1	Group 2
กลุ่มที่ 3	14.2	13.9	14.2	14.1	Group 3
กลุ่มที่ 4	21.1	21.0	21.3	21.0	Group 4
กลุ่มที่ 5 (รายได้สูงสุด)	48.8	50.9	49.2	48.7	Group 5 (Highest Income)
สัมประสิทธิ์ของความไม่ เสมอภาค(ครัวเรือน)	0.411	0.439	0.418	0.408	Gini Coefficient (Household)
สัมประสิทธิ์ของความ ไม่เสมอภาค(บุคคล)	0.493	0.511	0.497	-	Gini Coefficient (Person)

ที่มา : สำนักงานสถิติแห่งชาติ และสำนักงานคณะกรรมการพัฒนาการเศรษฐกิจและสังคมแห่งชาติ
สำนักนายกรัฐมนตรี

Source : National Statistical Office and Office of the National Economic and Social Development Board,
Office of the Prime Minister.

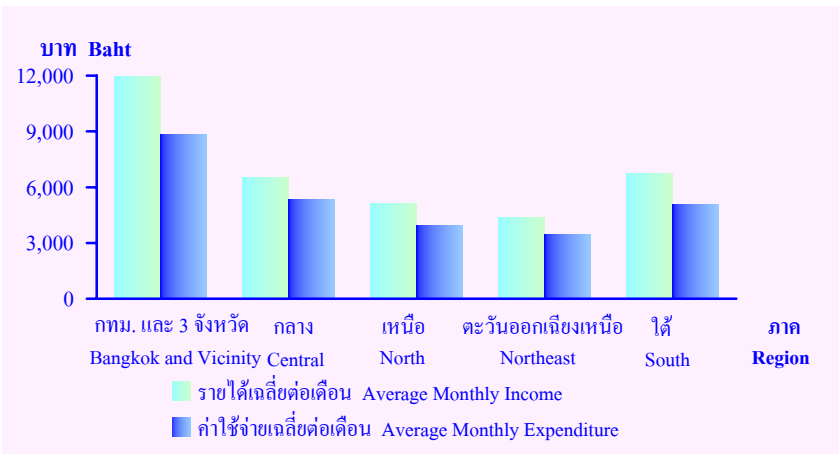
แผนภูมิ 8.3 เส้นความยากจน และสัดส่วนคนจน พ.ศ. 2541 - 2551

FIGURE 8.3 POVERTY LINE AND HEAD COUNT INDEX : 1998 - 2008



แผนภูมิ 8.4 รายได้ และค่าใช้จ่ายเฉลี่ยต่อเดือนต่อคน จำแนกตามภาค พ.ศ. 2552

FIGURE 8.4 AVERAGE MONTHLY INCOME AND EXPENDITURE PER HOUSEHOLD AND PER CAPITA BY REGION : 2009



ตาราง 8.3 เส้นความยากจน จำนวนและสัดส่วนคนจน ช่องว่างความยากจน และความรุนแรงของ
ปัญหาความยากจน พ.ศ. 2541 – 2551

TABLE 8.3 POVERTY LINE, NUMBER OF POOR, HEAD COUNT INDEX, POVERTY GAP
INDEX AND SEVERITY OF POVERTY : 1998 – 2008

ปี	เส้นความยากจน (บาท/คน/เดือน) Poverty Line (Baht/Person/Month)	จำนวนคนจน (ล้านคน) No. of Poor (M. of Persons)	สัดส่วน คนจน Head Count Index (%)	ช่องว่าง ความยากจน Poverty Gap Index (%)	ความรุนแรงของ ปัญหาความยากจน Severity of Poverty (%)	Year
2541	1,130	11.2	17.5	3.4	1.0	1998
2543	1,135	12.6	21.0	4.2	1.3	2000
2545	1,190	9.1	14.9	2.8	0.8	2002
2547	1,242	7.0	11.2	2.0	0.6	2004
2549	1,386	6.1	9.6	1.8	0.5	2006
2550	1,443	5.4	8.5	1.5	0.4	2007
2551	1,579	5.8	9.0	0.9	0.3	2008

ที่มา : สำนักงานสถิติแห่งชาติ และสำนักงานคณะกรรมการพัฒนาการเศรษฐกิจและสังคมแห่งชาติ สำนักงานนายกรัฐมนตรี

Source : National Statistical Office and Office of the National Economic and Social Development Board, Office of the Prime Minister.

ตาราง 8.4 รายได้และค่าใช้จ่ายเฉลี่ยต่อเดือนต่อครัวเรือน และต่อคน จำแนกตามภาค พ.ศ. 2552

TABLE 8.4 AVERAGE MONTHLY INCOME AND EXPENDITURE PER HOUSEHOLD AND PER CAPITA BY REGION : 2009

	รายได้เฉลี่ยต่อเดือน		ค่าใช้จ่ายเฉลี่ยต่อเดือน		
	Average Monthly Income		Average Monthly Expenditure		
	(บาท Baht)		(บาท Baht)		
	ต่อครัวเรือน	ต่อคน	ต่อครัวเรือน	ต่อคน	
	Per Household	Per Capita	Per Household	Per Capita	
กทม. และ 3 จังหวัด	37,732	11,924	27,988	8,845	Bangkok and Vicinity
กลาง	20,960	6,532	17,107	5,331	Central
เหนือ	15,727	5,119	12,051	3,923	North
ตะวันออกเฉียงเหนือ	15,358	4,351	12,260	3,473	Northeast
ใต้	22,926	6,738	17,299	5,084	South

หมายเหตุ : กทม.และ 3 จังหวัด หมายถึง กทม. นนทบุรี ปทุมธานี และสมุทรปราการ

Note : Bangkok and Vicinity means Bangkok Metropolis, Nonthaburi, Pathum Thani and Samut Prakan.

ที่มา : สำนักงานสถิติแห่งชาติ และสำนักงานคณะกรรมการพัฒนาการเศรษฐกิจและสังคมแห่งชาติ สำนักนายกรัฐมนตรี

Source : National Statistical Office and Office of the National Economic and Social Development Board, Office of the Prime Minister.