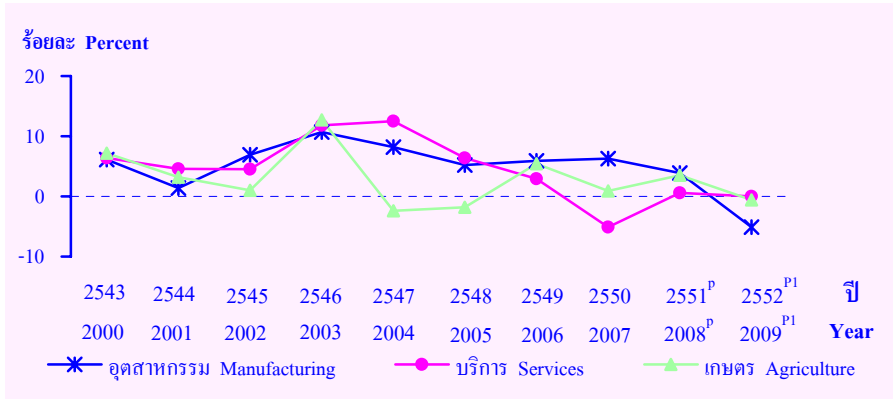


## 7. อุตสาหกรรม เกษตร และบริการ (MANUFACTURING, AGRICULTURE AND SERVICES)

แผนภูมิ 7.1 อัตราการขยายตัวของ GDP ด้านผลผลิต ณ ราคาปี 2531 จำแนกตามสาขาการผลิต

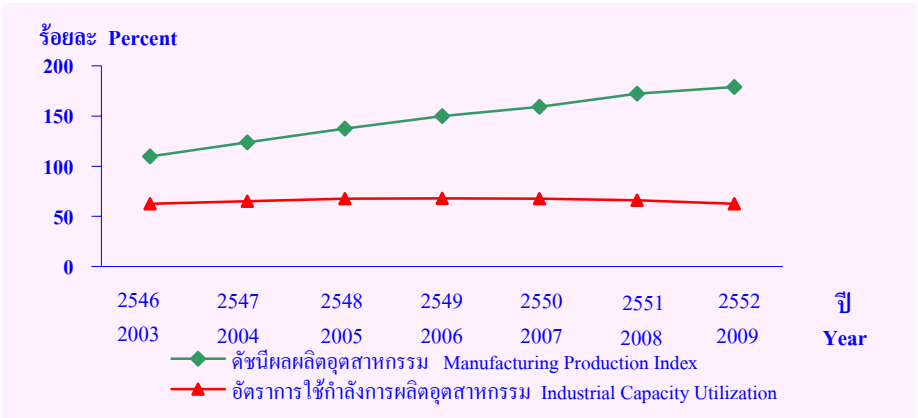
พ.ศ. 2543 - 2552

FIGURE 7.1 GROWTH RATE OF GDP AT 1988 PRICES BY INDUSTRIAL ORIGIN : 2000 - 2009



แผนภูมิ 7.2 ดัชนีผลผลิตอุตสาหกรรม (มูลค่าเพิ่ม) และอัตราการใช้กำลังการผลิตอุตสาหกรรม  
พ.ศ. 2546 - 2552

FIGURE 7.2 MANUFACTURING PRODUCTION INDEX (VALUE ADDED) AND INDUSTRIAL CAPACITY UTILIZATION : 2003 - 2009



ตาราง 7.1 อัตราการขยายตัวของ GDP ด้านผลผลิต ณ ราคาปี 2531 จำแนกตามสาขาการผลิต  
พ.ศ. 2543 - 2552

TABLE 7.1 GROWTH RATE OF GDP AT 1988 PRICES BY INDUSTRIAL ORIGIN : 2000 - 2009

ปี	อัตราการขยายตัว Growth Rate (%)					Year
	เกษตร	อุตสาหกรรม	การธนาคาร	อสังหาริมทรัพย์	บริการ	
	Agriculture	Manufacturing	Banking	Real - Estate	Services	
2543	7.2	6.1	-7.9	2.8	6.4	2000
2544	3.2	1.4	2.1	1.7	4.6	2001
2545	1.0	6.9	12.2	4.8	4.5	2002
2546	12.7	10.7	16.8	4.9	11.8	2003
2547	-2.4	8.2	12.4	6.6	12.5	2004
2548	-1.8	5.2	8.4	5.3	6.4	2005
2549	5.4	5.9	3.2	5.5	2.9	2006
2550	0.9	6.3	6.5	3.3	-5.1	2007
2551 <sup>P</sup>	3.5	3.9	7.0	2.4	0.6	2008 <sup>P</sup>
2552 <sup>P1</sup>	-0.6	-5.1	4.8	-0.4	0.0	2009 <sup>P1</sup>

ที่มา : สำนักงานคณะกรรมการพัฒนาการเศรษฐกิจและสังคมแห่งชาติ สำนักนายกรัฐมนตรี

Source : Office of the National Economic and Social Development Board, Office of the Prime Minister.

ตาราง 7.2 ดัชนีผลผลิตอุตสาหกรรม (มูลค่าเพิ่ม) อัตราการใช้กำลังการผลิตอุตสาหกรรม  
 ดัชนีแรงงานอุตสาหกรรม และดัชนีผลิตภาพแรงงานอุตสาหกรรม พ.ศ. 2546 - 2552

TABLE 7.2 MANUFACTURING PRODUCTION INDEX (VALUE ADDED), INDUSTRIAL  
 CAPACITY UTILIZATION, LABOR INDEX AND LABOR PRODUCTIVITY  
 INDEX : 2003 - 2009

2543 / 2000 = 100

ปี	ดัชนีผลผลิตอุตสาหกรรม (มูลค่าเพิ่ม)	อัตราการใช้กำลังการ ผลิตอุตสาหกรรม	ดัชนี แรงงาน	ดัชนีผลิตภาพแรงงาน อุตสาหกรรม	Year
	Manufacturing Production Index (Value Added)	Industrial Capacity Utilization	Labor Index	Labor Productivity Index	
2546	123.9	65.2	107.1	124.9	2003
2547	137.6	67.5	112.0	132.4	2004
2548	149.8	68.0	114.4	134.5	2005
2549	159.3	67.7	114.3	138.9	2006
2550	172.2	66.1	116.4	140.3	2007
2551	178.9	62.6	115.2	142.9	2008
2552	166.1	56.3	110.4	153.7	2009

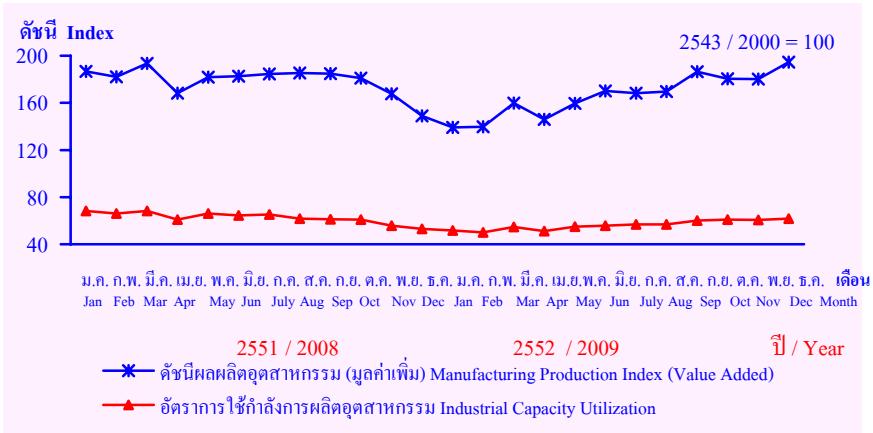
ที่มา : สำนักงานเศรษฐกิจอุตสาหกรรม กระทรวงอุตสาหกรรม

Source : Office of Industrial Economics, Ministry of Industry.

แผนภูมิ 7.3 ดัชนีผลผลิตอุตสาหกรรม (มูลค่าเพิ่ม) และอัตราการใช้กำลังการผลิต

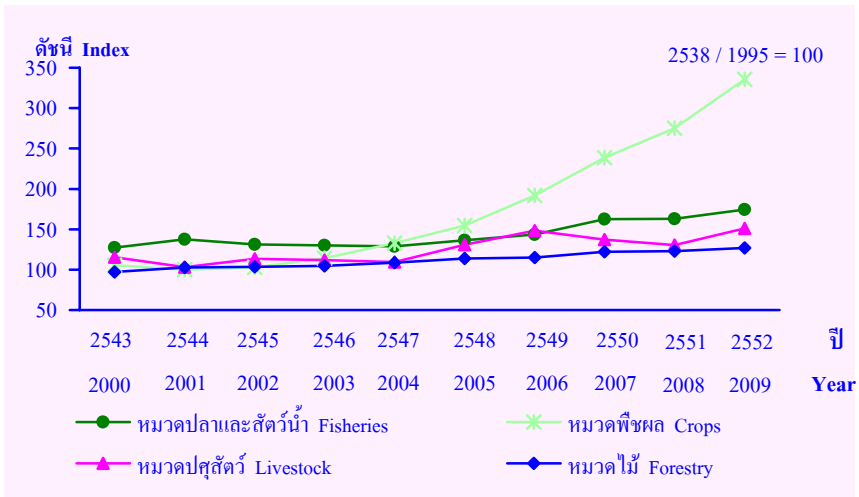
อุตสาหกรรมเป็นรายเดือน พ.ศ. 2551 - 2552

FIGURE 7.3 MANUFACTURING PRODUCTION INDEX (VALUE ADDED), AND INDUSTRIAL CAPACITY UTILIZATION BY MONTH : 2008 - 2009



แผนภูมิ 7.4 ดัชนีราคาสินค้าเกษตรที่เกษตรกรขายได้ พ.ศ. 2543 - 2552

FIGURE 7.4 FARM PRICE INDEX : 2000 - 2009



ตาราง 7.3 ดัชนีผลผลิตอุตสาหกรรม (มูลค่าเพิ่ม) อัตราการใช้กำลังการผลิต ดัชนีแรงงาน  
อุตสาหกรรม และดัชนีผลิตภาพแรงงานอุตสาหกรรม เป็นรายเดือน พ.ศ. 2551 - 2552

TABLE 7.3 MANUFACTURING PRODUCTION INDEX (VALUE ADDED), INDUSTRIAL CAPACITY  
UTILIZATION, LABOR INDEX AND LABOR PRODUCTIVITY INDEX BY MONTH  
: 2008 - 2009

2543 / 2000 = 100

เดือน	ดัชนีผลผลิตอุตสาหกรรม (มูลค่าเพิ่ม)		อัตราการใช้กำลังการผลิต อุตสาหกรรม		ดัชนี แรงงาน		ดัชนีผลิตภาพแรงงาน อุตสาหกรรม		Month
	Manufacturing		Industrial		อุตสาหกรรม		Labor		
	Production Index		Capacity Utilization		Labor Index		Productivity Index		
	2551 / 08	2552 / 09	2551 / 08	2552 / 09	2551 / 08	2552 / 09	2551 / 08	2552 / 09	
ม.ค.	186.8	139.1	68.2	51.7	118.8	108.9	162.6	129.7	Jan
ก.พ.	182.0	139.8	66.0	50.0	116.9	107.4	145.0	131.9	Feb
มี.ค.	193.6	159.7	68.3	54.7	119.3	111.8	157.5	142.9	Mar
เม.ย.	168.3	145.9	60.9	51.0	107.9	101.5	145.6	146.4	Apr
พ.ค.	181.8	159.6	66.0	55.0	114.7	108.3	149.2	157.1	May
มิ.ย.	182.5	170.0	64.4	55.6	116.4	111.2	142.2	131.3	Jun
ก.ค.	184.4	168.1	65.2	56.8	116.8	110.2	141.9	142.6	Jul
ส.ค.	185.4	169.5	61.8	56.9	114.3	109.1	139.0	147.6	Aug
ก.ย.	184.8	186.3	61.1	60.0	117.5	114.3	137.6	155.3	Sep
ต.ค.	181.1	180.3	60.8	60.9	116.2	116.1	135.9	174.1	Oct
พ.ย.	167.7	180.2	55.8	60.6	113.2	113.0	128.9	185.4	Nov
ธ.ค.	149.0	194.7	53.0	61.8	110.8	113.3	129.1	199.8	Dec

ที่มา : สำนักงานเศรษฐกิจอุตสาหกรรม กระทรวงอุตสาหกรรม

Source : Office of Industrial Economics, Ministry of Industry.

ตาราง 7.4 ดัชนีราคาสินค้าเกษตรที่เกษตรกรขายได้ พ.ศ. 2543 – 2552

TABLE 7.4 FARM PRICE INDEX : 2000 – 2009

2538 / 1995 = 100

ปี	ดัชนีราคาสินค้าเกษตร Farm Price Index				Year
	หมวดพืชผล	หมวดปศุสัตว์	หมวดปลาและสัตว์น้ำ	หมวดไม้	
	Crops	Livestock	Fisheries	Forestry	
2543	99.8	103.3	137.4	102.8	2000
2544	102.9	113.6	131.3	103.6	2001
2545	114.1	111.9	130.1	104.5	2002
2546	132.7	109.6	129.0	108.8	2003
2547	154.5	130.8	136.5	113.7	2004
2548	191.8	148.1	143.4	115.1	2005
2549	238.6	137.0	162.5	122.2	2006
2550	275.2	130.4	162.8	122.8	2007
2551	335.8	151.2	174.4	126.8	2008
2552	309.8	156.6	177.3	153.5	2009

ที่มา : ธนาคารแห่งประเทศไทย

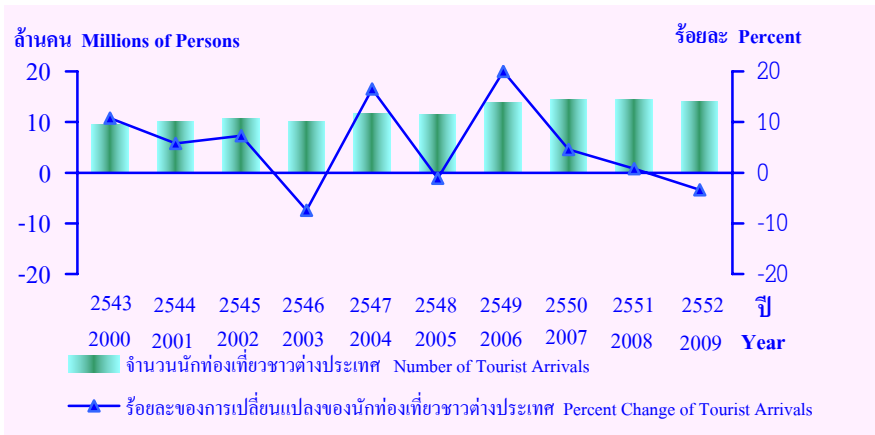
Source : Bank of Thailand.



แผนภูมิ 7.5 จำนวนและร้อยละของการเปลี่ยนแปลงของนักท่องเที่ยวชาวต่างประเทศ พ.ศ.2543-2552

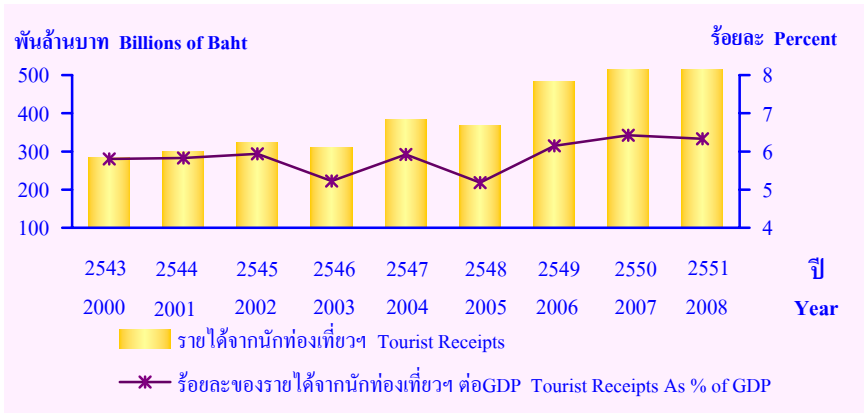
FIGURE 7.5 NUMBER AND PERCENT CHANGE OF TOURIST ARRIVALS TO THAILAND

: 2000 - 2009



แผนภูมิ 7.6 รายได้จากนักท่องเที่ยวชาวต่างประเทศ และร้อยละของรายได้จากนักท่องเที่ยว  
ต่อ GDP พ.ศ. 2543 - 2551

FIGURE 7.6 TOURIST RECEIPTS AND AS PERCENT OF GROSS DOMESTIC PRODUCT  
: 2000 - 2008



ตาราง 7.5 จำนวนนักท่องเที่ยวชาวต่างประเทศ และระยะเวลาพำนักเฉลี่ย พ.ศ. 2543 – 2552

TABLE 7.5 NUMBER OF TOURIST ARRIVALS TO THAILAND AND AVERAGE LENGTH OF STAY : 2000 – 2009

ปี	จำนวนนักท่องเที่ยวชาวต่างประเทศ		ระยะเวลาพำนักเฉลี่ย	Year
	No. of Tourist Arrivals		ของนักท่องเที่ยว (วัน)	
	พันคน	เปลี่ยนแปลง	Average Length	
	1,000 Persons	Change (%)	of Stay (Day)	
2543	9,508.6	10.8	7.8	2000
2544	10,062.0	5.8	7.9	2001
2545	10,799.1	7.3	8.0	2002
2546	10,004.5	-7.4	8.2	2003
2547	11,650.7	16.5	8.1	2004
2548	11,516.9	-1.1	8.2	2005
2549	13,821.8	20.0	8.6	2006
2550	14,464.2	4.6	9.2	2007
2551	14,584.2	0.8	9.5	2008
2552	14,149.8	-3.0	-	2009

ที่มา : การท่องเที่ยวแห่งประเทศไทย

Source : The Tourism Authority of Thailand.

ตาราง 7.6 รายได้ และรายจ่ายของนักท่องเที่ยวชาวต่างประเทศ พ.ศ. 2543 – 2551

TABLE 7.6 TOURIST RECEIPTS AND PER CAPITA EXPENSE : 2000 – 2008

ปี	รายได้จากนักท่องเที่ยว Tourist Receipts		รายจ่ายของนักท่องเที่ยว (บาทต่อคนต่อวัน) Per Capita Tourist Expense (Baht / Day)	Year
	พันล้านบาท Billions of	ร้อยละของ GDP As % of GDP		
2543	285.3	5.8	3,861.2	2000
2544	299.0	5.8	3,747.9	2001
2545	323.5	5.9	3,753.7	2002
2546	309.3	5.2	3,774.5	2003
2547	384.4	5.9	4,057.9	2004
2548	367.4	5.2	3,890.1	2005
2549	482.3	6.1	4,048.2	2006
2550	547.8	6.4	4,121.0	2007
2551	574.5	6.3	4,142.3	2008

ที่มา : การท่องเที่ยวแห่งประเทศไทย

Source : The Tourism Authority of Thailand.