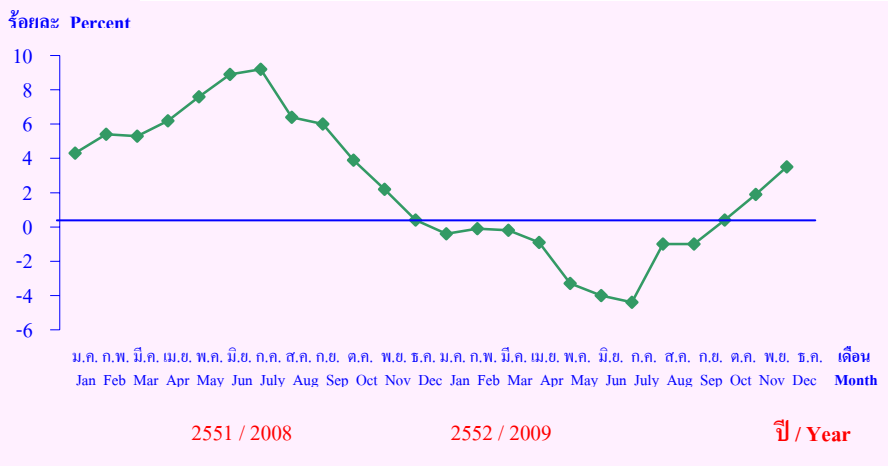


## 6. ดัชนีราคา (PRICE INDEX)

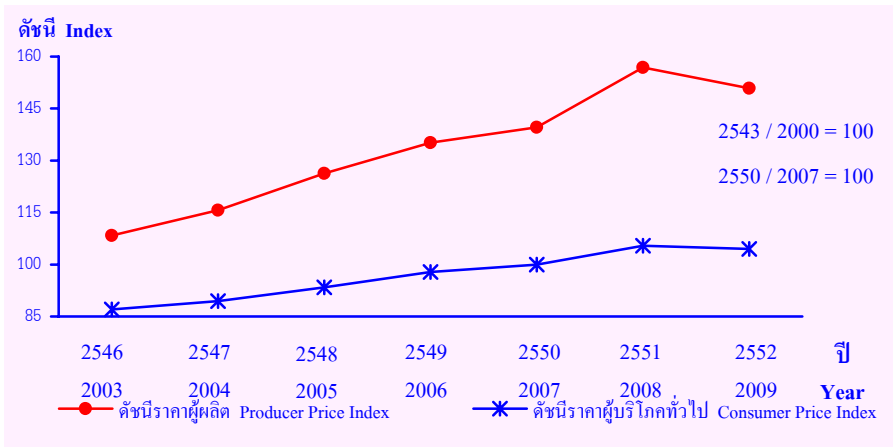
แผนภูมิ 6.1 อัตราเงินเฟ้อ เป็นรายเดือน พ.ศ. 2551 - 2552

FIGURE 6.1 INFLATION RATE BY MONTH : 2008 - 2009



แผนภูมิ 6.2 ดัชนีราคาผู้ผลิต และผู้บริโภคทั่วไป พ.ศ. 2546 - 2552

FIGURE 6.2 PRODUCER AND CONSUMER PRICE INDEX : 2003 - 2009



ตาราง 6.1 ดัชนีราคาผู้บริโภคทั่วไป และอัตราเงินเฟ้อ จำแนกตามหมวดสินค้า พ.ศ. 2551 – 2552

TABLE 6.1 CONSUMER PRICE INDEX AND INFLATION RATE BY COMMODITY GROUP : 2008 – 2009

2550 / 2007 = 100

หมวดสินค้า	ดัชนีราคาผู้บริโภคทั่วไป		อัตราเงินเฟ้อ (%)		Commodity Group
	Consumer Price Index		Inflation Rate		
	2551/2008	2552/2009	2551/2008	2552/2009	
ดัชนีรวม	105.4	104.5	5.5	-0.9	All commodities
หมวดอาหาร และเครื่องดื่ม	111.6	116.5	11.6	4.4	Food and beverages
หมวดอื่น ๆ ที่ไม่ใช่อาหาร และเครื่องดื่ม	101.7	96.8	1.7	-4.8	Non-food and beverages
- เฟอร์นิเจอร์	96.9	95.2	-3.2	-1.8	- Housing and furnishing
- การตรวจรักษา และบริการส่วนบุคคล	101.0	102.3	1.0	1.3	- Medical and personal care
- พาหนะการขนส่ง และการสื่อสาร	106.2	95.6	6.2	-10.0	- Transportation and communication
- การบันเทิง การอ่าน และการศึกษา	101.4	94.8	1.4	-6.5	- Recreation and education
- ยาสูบ และเครื่องดื่มมีแอลกอฮอล์	102.9	111.7	2.8	8.6	- Tobacco and alcoholic beverages
- เครื่องนุ่งห่ม และรองเท้า	100.3	98.1	0.3	-2.2	- Apparel and footwear

ที่มา : สำนักงานปลัดกระทรวงพาณิชย์ กระทรวงพาณิชย์ และสำนักงานคณะกรรมการพัฒนาการเศรษฐกิจและสังคมแห่งชาติ สำนักนายกรัฐมนตรี

Source : Office of the Permanent Secretary of Ministry of Commerce, Ministry of Commerce and Office of the National Economic and Social Development Board, Office of the Prime Minister.

ตาราง 6.2 ดัชนีราคาผู้ผลิต ดัชนีราคาผู้บริโภคทั่วไป อัตราเงินเฟ้อ และร้อยละของการเปลี่ยนแปลง  
ของดัชนีราคา GDP พ.ศ. 2546 - 2552

TABLE 6.2 PRODUCER PRICE INDEX, CONSUMER PRICE INDEX, INFLATION RATE AND  
GROWTH RATE OF GDP DEFLATOR : 2003 – 2009

ปี	ดัชนี ราคาผู้ผลิต Producer Price Index 2543 / 2000 = 100	ดัชนี ราคาผู้บริโภคทั่วไป Consumer Price Index 2550 / 2007 = 100	อัตรา เงินเฟ้อ Inflation Rate (%)	ร้อยละของการเปลี่ยนแปลง ดัชนีราคา GDP Growth Rate of GDP Deflator	Year
2546	108.4	87.0	1.8	1.3	2003
2547	115.7	89.4	2.7	3.1	2004
2548	126.3	93.4	4.5	4.5	2005
2549	135.2	97.8	4.7	5.3	2006
2550	139.6	100.0	2.3	3.6	2007
2551	156.9	105.4	5.5	3.8	2008
2552	150.9	104.5	-0.9	2.0	2009

ที่มา : สำนักงานปลัดกระทรวงพาณิชย์ กระทรวงพาณิชย์ และสำนักงานคณะกรรมการพัฒนาการเศรษฐกิจและสังคม  
แห่งชาติ สำนักนายกรัฐมนตรี

Source : Office of the Permanent Secretary of Ministry of Commerce, Ministry of Commerce and Office of the National  
Economic and Social Development Board, Office of the Prime Minister.