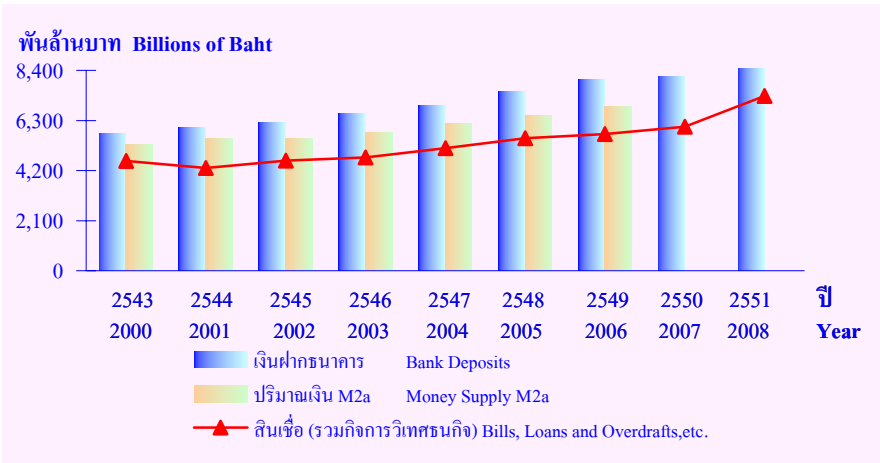


4. การเงิน - การธนาคาร (MONEY - BANKING)

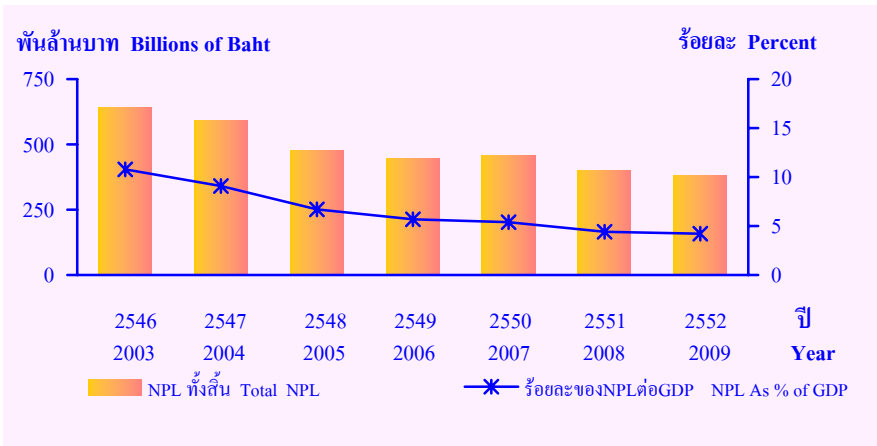
แผนภูมิ 4.1 สินเชื่อธนาคาร เงินฝากธนาคารและปริมาณเงิน M2a พ.ศ. 2543 - 2551

FIGURE 4.1 BILLS, LOANS AND OVERDRAFTS, BANK DEPOSITS AND MONEY
SUPPLY M2a : 2000 - 2008



แผนภูมิ 4.2 ยอดคงค้าง NPL ทั้งระบบและร้อยละของ NPL ต่อ GDP ปี 2546 - 2552

FIGURE 4.2 NON-PERFORMING LOAN AND NPL AS PERCENT OF GDP : 2003 - 2009



ตาราง 4.1 สินเชื่อธนาคาร เงินฝากธนาคาร และปริมาณเงิน M2a ณ สิ้นงวด พ.ศ. 2543 - 2551

TABLE 4.1 BILLS, LOANS AND OVERDRAFTS OF BANKS, BANK DEPOSITS AND MONEY SUPPLY M2a AT THE END OF PERIOD : 2000 - 2008

ปี	ปริมาณเงิน M2a		สินเชื่อธนาคาร (รวมกิจการวิเทศธนกิจ)		เงินฝากธนาคาร		ร้อยละของสินเชื่อต่อเงินฝากธนาคาร	Year
	Money Supply M2a		Bills, Loans and Overdrafts		Bank Deposits		เงินฝากธนาคาร	
	พันล้านบาท	เปลี่ยนแปลง	พันล้านบาท	เปลี่ยนแปลง	พันล้านบาท	เปลี่ยนแปลง	Bills, Loans, etc	
	Billions of Baht	Change (%)	Billions of Baht	Change (%)	Billions of Baht	Change (%)	As % of Banks Deposits	
2543	5,296.9	2.2	4,606.3	-10.3	5,745.6	6.5	80.2	2000
2544	5,538.4	4.6	4,309.4	-6.4	6,029.0	4.9	71.5	2001
2545	5,530.2	-0.1	4,613.6	7.1	6,211.6	3.0	74.3	2002
2546	5,813.2	5.1	4,746.8	2.9	6,573.2	5.8	72.2	2003
2547	6,180.4	6.3	5,142.1	8.3	6,911.7	5.1	74.4	2004
2548	6,510.0	5.3	5,551.4	8.0	7,525.8	8.9	73.8	2005
2549	6,844.9	5.8	5,736.2	3.3	8,029.3	6.7	71.4	2006
2550	-	-	6,038.3	5.3	8,149.8	1.5	74.1	2007
2551	-	-	7,332.2	21.4	8,497.8	4.3	86.3	2008

ที่มา : ธนาคารแห่งประเทศไทย

Source : Bank of Thailand.

ตาราง 4.2 ยอดคงค้างหนี้ที่ไม่ก่อให้เกิดรายได้ทั้งระบบ จำแนกตามสถาบันการเงิน ณ สิ้นงวด
พ.ศ. 2546 - 2552

TABLE 4.2 NON – PERFORMING LOAN (NPL) BY FINANCIAL INSTITUTIONS AT THE END
OF PERIOD : 2003 - 2009

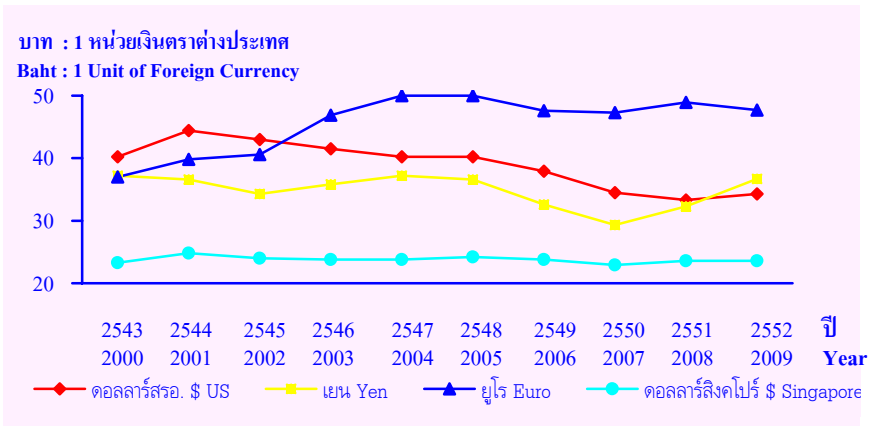
ปี	รวม			ธนาคารพาณิชย์		สถาบันการเงินอื่น		Year
	Total			Commercial Banks		Other Financial Institutions		
	พันล้านบาท	ร้อยละของ สินเชื่อบริษัท	ร้อยละของ GDP	พันล้านบาท	ร้อยละของ สินเชื่อบริษัท	พันล้านบาท	ร้อยละของ สินเชื่อบริษัท	
	Billions of Baht	As % of Total Loans	As % of GDP	Billions of Baht	As % of Total Loans	Billions of Baht	As % of Total Loans	
2546	641.5	12.7	10.8	619.2	12.9	22.3	10.1	2003
2547	591.9	10.8	9.1	570.4	10.9	21.5	7.6	2004
2548	476.6	8.2	6.7	470.7	8.3	5.9	3.7	2005
2549	444.4	7.5	5.7	440.0	7.5	4.4	7.5	2006
2550	457.6	7.3	5.4	453.4	7.3	4.2	12.5	2007
2551 ^f	401.0	5.3	4.4	397.1	5.3	3.9	10.6	2008 ^f
2552 ^p	379.4	4.8	4.2	376.1	4.8	3.3	11.6	2009 ^p

ที่มา : ธนาคารแห่งประเทศไทย

Source : Bank of Thailand.

แผนภูมิ 4.3 อัตราแลกเปลี่ยนเงินตราต่างประเทศ สกูลที่สำคัญเทียบเท่าเงินไทย พ.ศ. 2543 - 2552

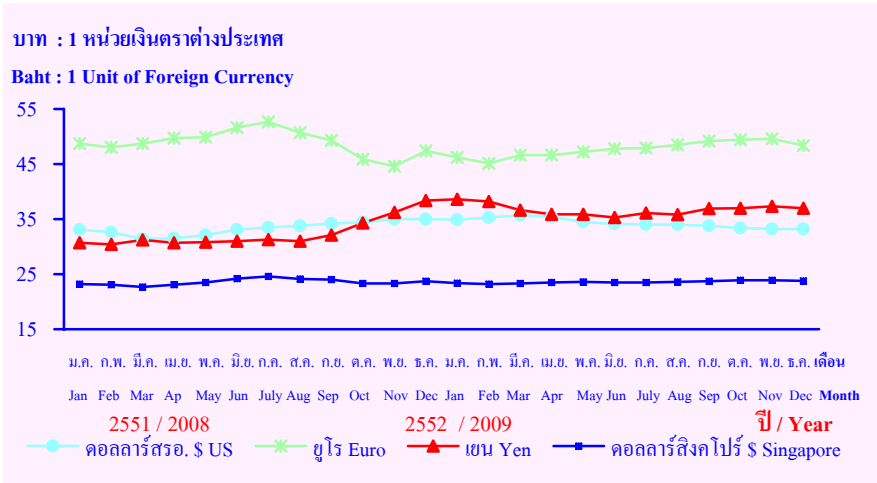
FIGURE 4.3 RATES OF MONEY EXCHANGE : 2000 - 2009



แผนภูมิ 4.4 อัตราแลกเปลี่ยนเงินตราต่างประเทศ สกุลที่สำคัญเทียบกับเงินไทย เป็นรายเดือน

พ.ศ. 2551 - 2552

FIGURE 4.4 RATES OF MONEY EXCHANGE BY MONTH : 2008 - 2009



ตาราง 4.3 อัตราแลกเปลี่ยนเงินตราต่างประเทศ สกุลที่สำคัญเทียบกับเงินไทย พ.ศ. 2543 – 2552

TABLE 4.3 RATES OF MONEY EXCHANGE : 2000 – 2009

ปี	ดอลลาร์สหรัฐ. \$ US	เยน Yen	ยูโร Euro	ปอนด์ Pound	₹ สิงคโปร์ \$ Sin. Po.	\$ฮ่องกง \$ HK.	ริงกิต Ringgit	หยวน Yuan	Year
2543	40.2	37.2	37.0	60.7	23.3	5.1	10.5	4.7	2000
2544	44.4	36.6	39.8	64.0	24.8	5.7	11.7	5.2	2001
2545	43.0	34.3	40.6	64.5	24.0	5.5	11.3	5.2	2002
2546	41.5	35.8	46.9	67.8	23.8	5.3	10.9	5.0	2003
2547	40.2	37.2	50.0	73.7	23.8	5.2	10.6	4.9	2004
2548	40.2	36.6	50.0	73.1	24.2	5.2	10.6	4.9	2005
2549	37.9	32.6	47.6	69.7	23.8	4.9	10.3	4.7	2006
2550	34.5	29.3	47.3	69.1	22.9	4.4	10.0	4.5	2007
2551	33.3	32.3	48.9	61.6	23.6	4.3	10.0	4.8	2008
2552	34.3	36.7	47.7	53.6	23.6	4.4	9.7	5.0	2009

ที่มา : ธนาคารแห่งประเทศไทย

Source : Bank of Thailand.

ตาราง 4.4 อัตราแลกเปลี่ยนเงินตราต่างประเทศ สกุลที่สำคัญเทียบเท่าเงินไทย เป็นรายเดือน
พ.ศ. 2551 - 2552

TABLE 4.4 RATES OF MONEY EXCHANGE BY MONTH : 2008 - 2009

บาท : 1 หน่วยเงินตราต่างประเทศ

Baht : 1 Unit of Foreign Currency

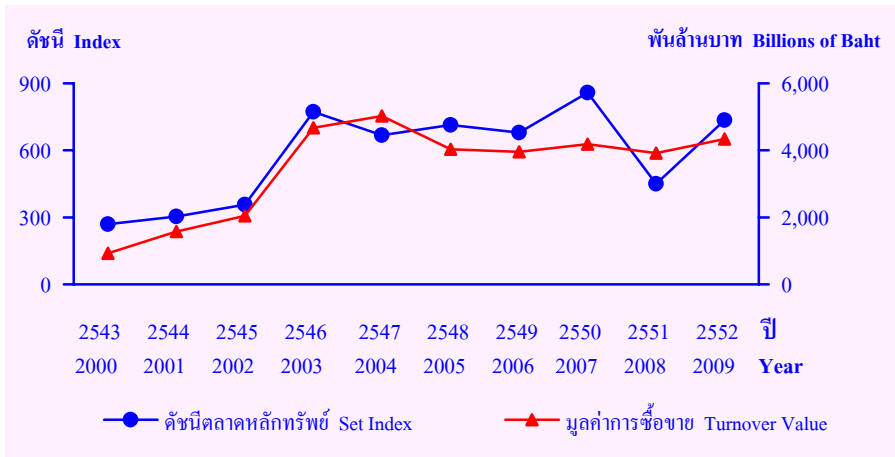
เดือน	ดอลลาร์สหรัฐ.		ยูโร		เยน		ดอลลาร์สิงคโปร์		Month
	\$ US		Euro		Yen		\$ Singapore		
	2551 2008	2552 2009	2551 2008	2552 2009	2551 2008	2552 2009	2551 2008	2552 2009	
ม.ค.	33.1	34.9	48.7	46.2	30.7	38.6	23.2	23.4	Jan
ก.พ.	32.6	35.3	48.0	45.1	30.4	38.2	23.1	23.2	Feb
มี.ค.	31.4	35.7	48.7	46.6	31.2	36.6	22.7	23.3	Mar
เม.ย.	31.5	35.4	49.7	46.6	30.7	35.9	23.1	23.5	Apr
พ.ค.	32.1	34.5	49.9	47.2	30.8	35.9	23.5	23.6	May
มิ.ย.	33.1	34.1	51.6	47.8	31.0	35.3	24.2	23.5	Jun
ก.ค.	33.5	34.0	52.7	47.9	31.3	36.1	24.6	23.5	July
ส.ค.	33.8	34.0	50.7	48.5	31.0	35.8	24.1	23.6	Aug
ก.ย.	34.2	33.8	49.3	49.2	32.1	36.9	24.0	23.7	Sep
ต.ค.	34.4	33.4	45.9	49.4	34.3	37.0	23.3	23.9	Oct
พ.ย.	35.0	33.2	44.6	49.6	36.2	37.3	23.3	23.9	Nov
ธ.ค.	35.0	33.2	47.4	48.4	38.4	37.0	23.7	23.8	Dec

ที่มา : ธนาคารแห่งประเทศไทย

Source : Bank of Thailand.

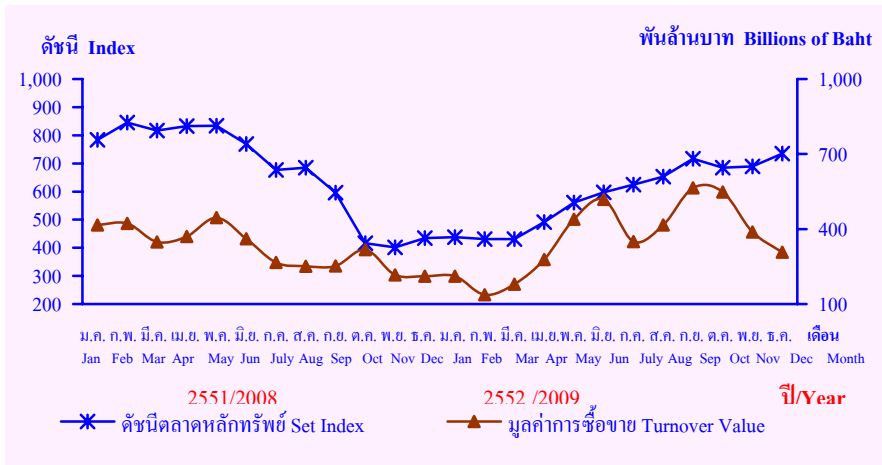
แผนภูมิ 4.5 ดัชนีตลาดหลักทรัพย์ และมูลค่าการซื้อขาย ณ สิ้น พ.ศ. 2543 - 2552

FIGURE 4.5 SET INDEX AND TURNOVER VALUE AT THE END OF YEAR : 2000 - 2009



แผนภูมิ 4.6 ดัชนีตลาดหลักทรัพย์ และมูลค่าการซื้อขาย ณ สิ้นเดือน พ.ศ. 2551 - 2552

FIGURE 4.6 SET INDEX AND TURNOVER VALUE AT THE END OF MONTH : 2008 - 2009



ตาราง 4.5 ดัชนีตลาดหลักทรัพย์ และมูลค่าการซื้อขาย ณ สิ้นปี อัตราดอกเบี้ยเงินฝากประจำ 12 เดือน และอัตราดอกเบี้ยเงินกู้ลูกค้ารายใหญ่ชั้นดี พ.ศ. 2543 - 2552

TABLE 4.5 SET INDEX AND TURNOVER VALUE AT THE END OF YEAR, INTEREST RATE OF DEPOSITS 12 MONTHS AND MLR : 2000 - 2009

ปี	ดัชนีตลาด หลักทรัพย์	มูลค่าการซื้อขาย พันล้านบาท	อัตราดอกเบี้ยเงินฝากประจำ 12 เดือน	อัตราดอกเบี้ยเงินกู้ ลูกค้ารายใหญ่ชั้นดี	Year
	Set Index	Turnover Value Billions of Baht	Interest Rate of Deposits 12 Months (%)	MLR (%)	
2543	269.2	923.7	3.50	7.50 - 8.25	2000
2544	303.9	1,577.8	2.75 - 3.00	7.00 - 7.50	2001
2545	356.5	2,047.4	2.00	6.50 - 7.00	2002
2546	772.2	4,670.3	1.00	5.50 - 5.75	2003
2547	668.1	5,024.4	1.00	5.50 - 5.75	2004
2548	713.7	4,031.2	2.50 - 3.50	6.50 - 6.75	2005
2549	679.8	3,956.3	4.00 - 5.00	7.50 - 8.00	2006
2550	858.1	4,188.8	2.25 - 2.38	6.87 - 7.13	2007
2551	450.0	3,919.9	1.75 - 2.00	6.75 - 7.00	2008
2552	734.5	4,338.5	0.65 - 1.00	5.85 - 6.25	2009

ที่มา : ตลาดหลักทรัพย์แห่งประเทศไทย และธนาคารแห่งประเทศไทย

Source : Stock Market of Thailand and Bank of Thailand.

ตาราง 4.6 ดัชนีตลาดหลักทรัพย์ และมูลค่าการซื้อขาย ณ สิ้นเดือน พ.ศ. 2551 - 2552

TABLE 4.6 SET INDEX AND TURNOVER VALUE AT THE END OF MONTH : 2008 - 2009

เดือน	2551 / 2008		2552 / 2009		Month
	ดัชนี	มูลค่าการซื้อขาย	ดัชนี	มูลค่าการซื้อขาย	
	ตลาด	พันล้านบาท	ตลาด	พันล้านบาท	
	หลักทรัพย์	Turnover Value	หลักทรัพย์	Turnover Value	
Set Index	Billions of Baht	Set Index	Billions of Baht		
ม.ค.	784.2	416.6	437.7	211.5	Jan
ก.พ.	845.8	422.1	431.5	137.4	Feb
มี.ค.	817.0	348.6	431.5	179.3	Mar
เม.ย.	832.5	370.6	491.7	278.5	Apr
พ.ค.	833.7	445.5	560.4	439.5	May
มิ.ย.	768.6	361.5	597.5	518.7	Jun
ก.ค.	676.3	266.3	624.0	349.4	July
ส.ค.	684.4	250.8	653.3	415.7	Aug
ก.ย.	596.5	252.2	717.1	564.4	Sep
ต.ค.	416.5	318.0	685.2	547.5	Oct
พ.ย.	401.8	217.0	689.1	388.6	Nov
ธ.ค.	434.1	211.0	734.5	307.8	Dec

ที่มา : ตลาดหลักทรัพย์แห่งประเทศไทย และธนาคารแห่งประเทศไทย

Source : Stock Market of Thailand and Bank of Thailand.