

เศรษฐกิจมหภาค

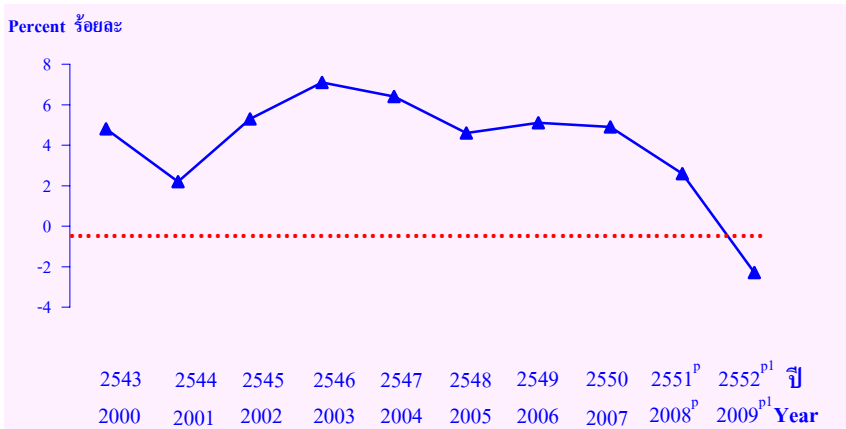
*Macro Economics*

## ก. เศรษฐกิจมหภาค (MACRO ECONOMICS)

### 1. บัญชีประชาชาติ (National Accounts)

แผนภูมิ 1.1 อัตราการเติบโตของผลิตภัณฑ์มวลรวมในประเทศที่แท้จริง พ.ศ. 2543 -2552

FIGURE 1.1 GROWTH RATE OF REAL GROSS DOMESTIC PRODUCT : 2000 - 2009



แผนภูมิ 1.2 ผลิตภัณฑ์มวลรวมประชาชาติเฉลี่ยต่อคน พ.ศ. 2543 - 2552

FIGURE 1.2 PER CAPITA GROSS NATIONAL PRODUCT : 2000 - 2009



ตาราง 1.1 ผลิตภัณฑ์มวลรวมในประเทศ พ.ศ. 2543 - 2552

TABLE 1.1 GROSS DOMESTIC PRODUCT : 2000 - 2009

ปี	GDP ณ ราคาประจำปี			GDP ณ ราคาปี 2531			Year
	At Current Market Prices			At 1988 Prices (REAL GDP)			
	พันล้านบาท	อัตราการเติบโต	เฉลี่ยต่อคน	พันล้านบาท	อัตราการเติบโต	เฉลี่ยต่อคน	
Billions of Baht	Growth Rate (%)	Per Capita Baht	Billions of Baht	Growth Rate (%)	Per Capita Baht		
2543	4,922.7	6.2	79,097.8	3,008.4	4.7	48,338.6	2000
2544	5,133.5	4.3	81,696.8	3,073.6	2.2	48,914.7	2001
2545	5,450.6	6.2	85,946.5	3,237.0	5.3	51,042.2	2002
2546	5,917.4	8.6	92,484.9	3,468.2	7.1	54,205.3	2003
2547	6,489.5	9.7	100,563.7	3,688.2	6.3	57,153.8	2004
2548	7,092.9	9.3	108,955.5	3,858.0	4.6	59,263.9	2005
2549	7,850.2	10.7	119,715.0	4,056.6	5.1	61,862.2	2006
2550	8,529.8	8.7	129,159.7	4,256.6	4.9	64,453.4	2007
2551 <sup>p</sup>	9,075.5	6.4	136,510.5	4,361.4	2.5	65,602.7	2008 <sup>p</sup>
2552 <sup>p1</sup>	9,047.6	-0.3	135,235.1	4,262.0	-2.3	63,704.8	2009 <sup>p1</sup>

ที่มา : สำนักงานคณะกรรมการพัฒนาการเศรษฐกิจและสังคมแห่งชาติ สำนักงานรัฐมนตรี

Source : Office of the National Economic and Social Development Board, Office of the Prime Minister.

ตาราง 1.2 ผลิตภัณฑ์มวลรวมประชาชาติ พ.ศ. 2543 - 2552

TABLE 1.2 GROSS NATIONAL PRODUCT : 2000 - 2009

ปี	GNP ณ ราคาประจำปี			GNP ณ ราคาปี 2531			Year
	At Current Market Prices			At 1988 Prices			
	พันล้านบาท	อัตราการเติบโต	เฉลี่ยต่อคน	พันล้านบาท	อัตราการเติบโต	เฉลี่ยต่อคน	
	Billions of Baht	Growth Rate (%)	Per Capita บาท Baht	Billions of Baht	Growth Rate (%)	Per Capita บาท Baht	
2543	4,845.9	7.4	77,862.6	2,988.0	6.1	48,011.2	2000
2544	4,999.9	3.2	79,571.6	2,994.4	0.2	47,654.3	2001
2545	5,262.2	5.3	82,975.2	3,094.1	3.3	48,788.2	2002
2546	5,674.4	7.8	88,688.0	3,278.2	6.0	51,237.0	2003
2547	6,198.4	9.2	96,053.7	3,460.2	5.6	53,620.3	2004
2548	6,748.9	8.9	103,671.0	3,614.2	4.5	55,518.2	2005
2549	7,533.4	11.6	114,883.7	3,855.2	6.7	58,791.1	2006
2550	8,218.6	9.1	124,447.4	4,061.6	5.4	61,501.6	2007
2551 <sup>p</sup>	8,718.5	6.1	131,140.4	4,183.5	3.0	62,927.3	2008 <sup>p</sup>
2552 <sup>p1</sup>	8,641.5	-0.9	129,164.8	4,050.1	-3.2	60,536.2	2009 <sup>p1</sup>

ที่มา : สำนักงานคณะกรรมการพัฒนาการเศรษฐกิจและสังคมแห่งชาติ สำนักงานรัฐมนตรี

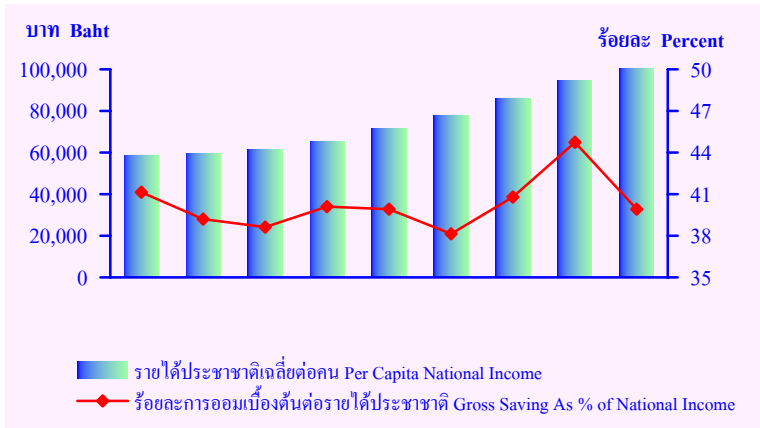
Source : Office of the National Economic and Social Development Board, Office of the Prime Minister.

แผนภูมิ 1.3 รายได้ประชาชาติเฉลี่ยต่อคน และร้อยละของการออมเบื้องต้น

รายได้ประชาชาติ พ.ศ. 2543 - 2551

FIGURE 1.3 PER CAPITA NATIONAL INCOME AND GROSS SAVING

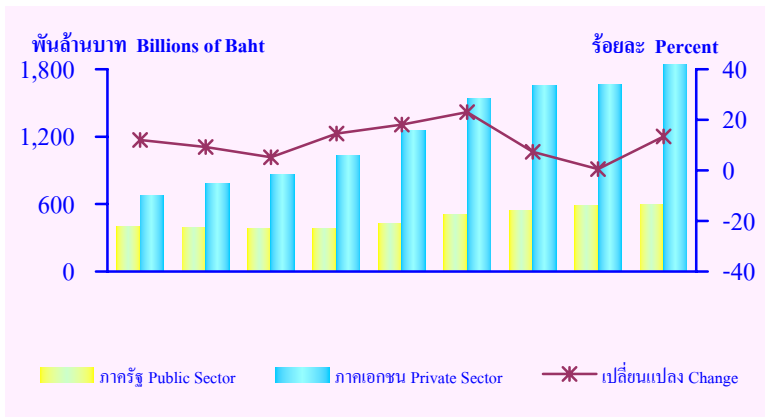
AS PERCENT OF NATIONAL INCOME : 2000 - 2008



แผนภูมิ 1.4 การสะสมทุนถาวรเบื้องต้น ณ ราคาประจำปี พ.ศ. 2543 - 2551

FIGURE 1.4 GROSS FIXED CAPITAL FORMATION AT CURRENT

MARKET PRICES : 2000 - 2008



ตาราง 1.3 รายได้ประชาชาติ รายได้ประชาชาติเฉลี่ยต่อคน และการออมเบื้องต้น พ.ศ. 2543 - 2551

TABLE 1.3 NATIONAL INCOME, PER CAPITA NATIONAL INCOME AND GROSS SAVING  
:2000 - 2008

ปี	รายได้ประชาชาติ National Income			การออมเบื้องต้น Gross Saving			ร้อยละการออมฯ ต่อรายได้ฯ	Year
	พันล้านบาท	เปลี่ยนแปลง	เฉลี่ยต่อคน	พันล้านบาท	เปลี่ยนแปลง	ร้อยละของ		
	Billions of Baht	Change (%)	Per Capita บาท Baht	Billions of Baht	Change (%)	GDP As % of GDP	Gross Saving As % of NI	
2543	3,635.2	9.0	58,410.5	1,495.2	5.1	30.4	41.1	2000
2544	3,727.7	2.5	59,324.1	1,461.4	-2.3	28.5	39.2	2001
2545	3,883.7	4.2	61,239.2	1,499.7	2.6	27.5	38.6	2002
2546	4,174.9	7.5	65,251.8	1,674.8	11.7	28.3	40.1	2003
2547	4,630.4	10.9	71,754.9	1,848.7	10.4	28.5	39.9	2004
2548	5,053.5	9.1	77,628.1	1,927.7	4.3	27.2	38.1	2005
2549 <sup>f</sup>	5,649.9	11.8	86,161.3	2,304.5	19.5	29.4	40.8	2006 <sup>f</sup>
2550 <sup>f</sup>	6,245.7	10.5	94,573.0	2,793.8	21.2	32.8	44.7	2007 <sup>f</sup>
2551 <sup>p</sup>	6,687.9	7.1	100,597.4	2,670.2	-4.4	29.4	39.9	2008 <sup>p</sup>

ที่มา : สำนักงานคณะกรรมการพัฒนาการเศรษฐกิจและสังคมแห่งชาติ สำนักงานรัฐมนตรี

Source : Office of the National Economic and Social Development Board, Office of the Prime Minister.



ตาราง 1.4 การสะสมทุนถาวรเบื้องต้น ณ ราคาประจำปี พ.ศ. 2543 - 2551

TABLE 1.4 GROSS FIXED CAPITAL FORMATION AT CURRENT MARKET PRICES : 2000 - 2008

ปี	การสะสมทุนถาวรเบื้องต้น			การสะสมทุนภาครัฐ		การสะสมทุนภาคเอกชน		Year
	Gross Fixed Capital Formation			GFCF for Public Sector		GFCF for Private Sector		
	พันล้านบาท	เปลี่ยนแปลง	ร้อยละของ	พันล้านบาท	ร้อยละของ	พันล้านบาท	ร้อยละของ	
	Billions of Baht	Change (%)	GDP As % of GDP	Billions of Baht	GDP As % of GDP	Billions of Baht	GDP As % of GDP	
2543	1,081.4	12.0	22.0	402.3	8.2	679.1	13.8	2000
2544	1,181.3	9.2	23.0	396.6	7.7	784.7	15.3	2001
2545	1,243.2	5.2	22.8	377.5	6.9	865.7	15.9	2002
2546	1,424.2	14.6	24.1	387.6	6.6	1,036.6	17.5	2003
2547	1,681.8	18.1	25.9	426.2	6.6	1,255.6	19.3	2004
2548	2,049.8	21.9	28.9	505.2	7.1	1,544.6	21.8	2005
2549 <sup>f</sup>	2,204.0	7.5	28.1	545.4	6.9	1,658.5	21.1	2006 <sup>f</sup>
2550 <sup>f</sup>	2,249.9	2.1	26.4	583.8	6.8	1,666.1	19.5	2007 <sup>f</sup>
2551 <sup>p</sup>	2,488.9	10.6	27.4	598.8	6.6	1,890.2	20.8	2008 <sup>p</sup>

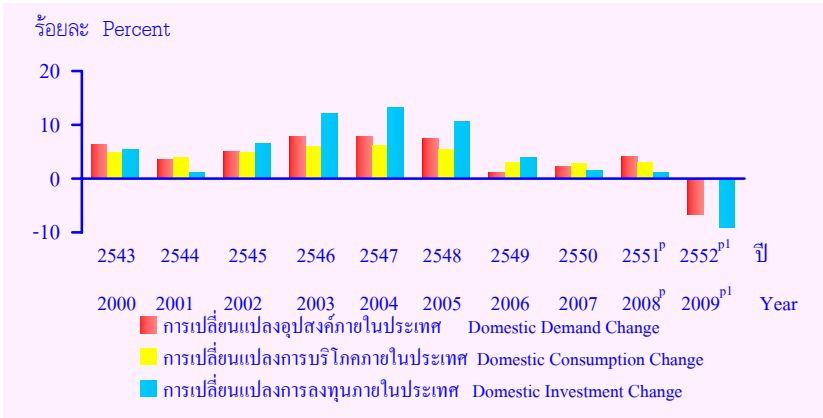
ที่มา : สำนักงานคณะกรรมการพัฒนาการเศรษฐกิจและสังคมแห่งชาติ สำนักนายกรัฐมนตรี

Source : Office of the National Economic and Social Development Board, Office of the Prime Minister.

แผนภูมิ 1.5 ร้อยละของการเปลี่ยนแปลงของอุปสงค์ การบริโภค และการลงทุน

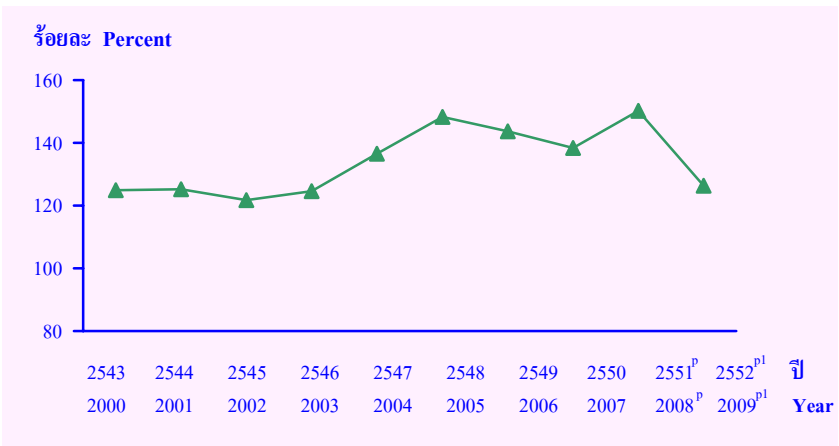
ภายในประเทศ ณ ราคาปีฐาน 2531 พ.ศ. 2543 - 2552

FIGURE 1.5 PERCENT CHANGE OF DOMESTIC DEMAND, CONSUMPTION AND INVESTMENT AT 1988 PRICES : 2000 - 2009



แผนภูมิ 1.6 ระดับความเปิดของประเทศไทย พ.ศ. 2543 - 2552

FIGURE 1.6 DEGREE OF OPENNESS : 2000 - 2009



ตาราง 1.5 อุปสงค์ การบริโภค และการลงทุนภายในประเทศ ณ ราคาปี 2531 พ.ศ. 2543 - 2552

TABLE 1.5 DOMESTIC DEMAND, CONSUMPTION AND INVESTMENT AT 1988 PRICES  
: 2000 - 2009

ปี	อุปสงค์ภายในประเทศ		การบริโภคภายในประเทศ		การลงทุนภายในประเทศ		Year
	Domestic Demand		Domestic Consumption		Domestic Investment		
	พันล้านบาท	เปลี่ยนแปลง	พันล้านบาท	เปลี่ยนแปลง	พันล้านบาท	เปลี่ยนแปลง	
	Billions of Baht	Change (%)	Billions of Baht	Change (%)	Billions of Baht	Change (%)	
2543	2,523.9	6.3	1,900.8	4.8	597.4	5.5	2000
2544	2,614.7	3.6	1,974.7	3.9	604.2	1.1	2001
2545	2,746.9	5.1	2,068.7	4.8	643.8	6.6	2002
2546	2,961.4	7.8	2,191.6	5.9	721.4	12.1	2003
2547	3,194.8	7.9	2,326.7	6.2	816.3	13.2	2004
2548	3,433.3	7.5	2,454.3	5.5	902.4	10.5	2005
2549	3,472.9	1.2	2,528.7	3.0	937.3	3.9	2006
2550	3,553.5	2.3	2,600.5	2.8	951.0	1.5	2007
2551 <sup>p</sup>	3,698.5	4.1	2,677.6	3.0	962.4	1.2	2008 <sup>p</sup>
2552 <sup>p1</sup>	3,452.6	-6.6	2,675.7	-0.1	875.6	-9.0	2009 <sup>p1</sup>

ที่มา : สำนักงานคณะกรรมการพัฒนาการเศรษฐกิจและสังคมแห่งชาติ สำนักนายกรัฐมนตรี

Source : Office of the National Economic and Social Development Board, Office of the Prime Minister.

ตาราง 1.6 มูลค่าส่งออกและนำเข้าสินค้าและบริการ ณ ราคาประจำปี และระดับความเปิดของประเทศ  
พ.ศ. 2543 - 2552

TABLE 1.6 EXPORTS AND IMPORTS OF GOODS AND SERVICES AT CURRENT MARKET  
PRICES AND DEGREE OF OPENNESS : 2000 - 2009

ปี	การส่งออกสินค้าและบริการ		การนำเข้าสินค้าและบริการ		มูลค่าส่งออกและ	ระดับ	Year
	Exports of Goods & Services		Imports of Goods & Services		นำเข้าสินค้าและบริการ	ความเปิด	
	พันล้านบาท	เปลี่ยนแปลง	พันล้านบาท	เปลี่ยนแปลง	Exports and	ของประเทศ	
	Billions of Baht	Change (%)	Billions of Baht	Change (%)	Imports of Goods and Services	Degree of Openness (%)	
2543	3,287.3	21.6	2,862.3	35.0	6,149.6	124.9	2000
2544	3,380.8	2.8	3,047.6	6.5	6,428.4	125.2	2001
2545	3,499.0	3.5	3,134.3	2.8	6,633.3	121.7	2002
2546	3,886.6	11.1	3,485.3	11.2	7,371.9	124.6	2003
2547	4,587.9	18.0	4,272.7	22.6	8,860.6	136.5	2004
2548	5,218.1	13.7	5,297.5	24.0	10,515.6	148.3	2005
2549	5,777.6	10.7	5,503.8	3.9	11,281.3	143.7	2006
2550	6,259.6	8.3	5,544.5	0.7	11,804.1	138.4	2007
2551 <sup>p</sup>	6,941.5	10.9	6,692.9	20.7	13,634.4	150.2	2008 <sup>p</sup>
2552 <sup>p1</sup>	6,194.3	-10.8	5,238.8	-21.7	11,433.1	126.4	2009 <sup>p1</sup>

ที่มา : สำนักงานคณะกรรมการพัฒนาการเศรษฐกิจและสังคมแห่งชาติ สำนักงานอธิบดีรัฐมนตรี

Source : Office of the National Economic and Social Development Board, Office of the Prime Minister.