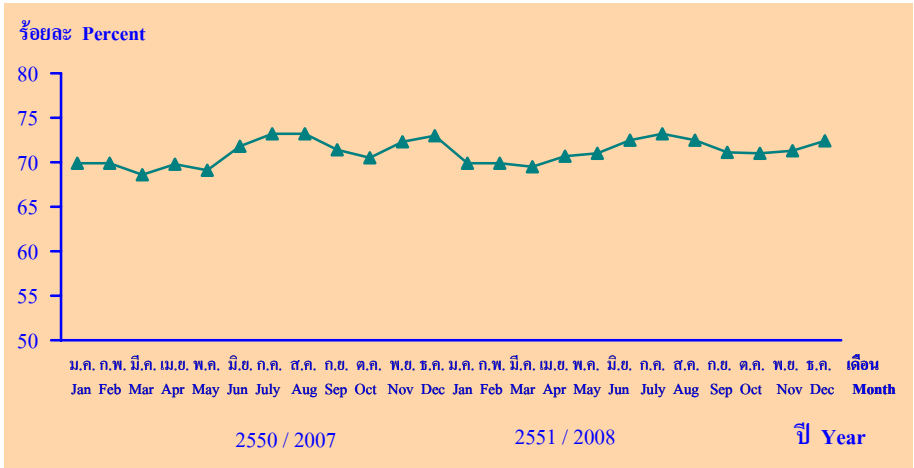


8. แรงงาน (LABOR)

แผนภูมิ 8.1 อัตราการการมีงานทำ เป็นรายเดือน พ.ศ. 2550 - 2551

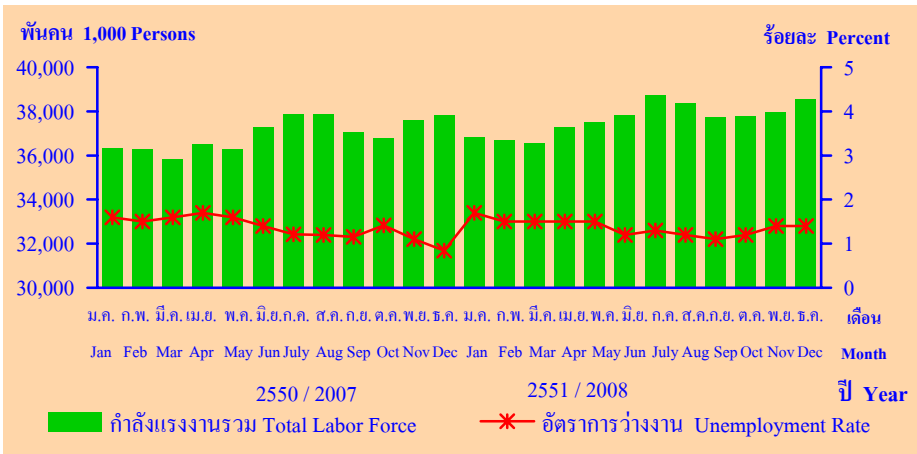
FIGURE 8.1 EMPLOYMENT RATE BY MONTH : 2007 - 2008



แผนภูมิ 8.2 กำลังแรงงานรวม และอัตราการว่างงาน เป็นรายเดือน พ.ศ. 2550 - 2551

FIGURE 8.2 TOTAL LABOR FORCE AND UNEMPLOYMENT RATE BY MONTH

: 2007 - 2008



ตาราง 8.1 จำนวนผู้อยู่ในกำลังแรงงาน และผู้ที่รอฤดูกาล พ.ศ. 2549 - 2551

TABLE 8.1 NUMBER OF CURRENT LABOR FORCE AND SEASONALLY INACTIVE LABOR FORCE : 2006 - 2008

สถานภาพแรงงาน	จำนวน (พันคน)			เปลี่ยนแปลง			Labor Force Status
	Number (1,000 Persons)			Change (%)			
	2549	2550	2551	2549	2550	2551	
	2006	2007	2008	2006	2007	2008	
กำลังแรงงานรวม	36,433.4	36,954.8	37,646.9	1.1	1.4	1.9	Total Labor Force
ผู้อยู่ในกำลังแรงงาน	36,246.7	36,771.0	37,486.3	1.1	1.4	1.9	Current Labor Force
- ผู้มีงานทำ	35,700.0	36,269.8	36,972.6	1.5	1.6	1.9	- Employed
- ผู้ว่างงาน	546.7	501.2	513.7	-17.9	-8.3	2.5	- Unemployed
ผู้ที่รอฤดูกาล	186.7	183.8	160.6	-12.6	-1.6	-12.6	Seasonally Inactive Labor Force
อัตราการมีงานทำ	70.7	71.0	71.3	-0.1	0.4	0.4	Employment Rate
อัตราการว่างงาน	1.5	1.4	1.4	-16.7	-6.7	0.0	Unemployment Rate

ตาราง 8.2 กำลังแรงงานรวม อัตราการมีงานทำ และอัตราการว่างงานเป็นรายเดือน พ.ศ. 2550 - 2551

TABLE 8.2 TOTAL LABOR FORCE, EMPLOYMENT RATE AND UNEMPLOYMENT RATE BY MONTH : 2007 - 2008

เดือน	กำลังแรงงานรวม (พันคน)		อัตราการมีงานทำ		อัตราการว่างงาน		Month
	Total Labor Force		Employment Rate		Unemployment Rate		
	(1,000 Persons)		(%)		(%)		
	2550	2551	2550	2551	2550	2551	
	2007	2008	2007	2008	2007	2008	
ม.ค.	36,334.1	36,800.8	69.9	69.9	1.6	1.7	Jan
ก.พ.	36,281.2	36,675.9	69.9	69.6	1.5	1.5	Feb
มี.ค.	35,848.1	36,541.5	68.6	69.5	1.6	1.5	Mar
เม.ย.	36,510.9	37,289.0	69.8	70.7	1.7	1.5	Apr
พ.ค.	36,276.7	37,509.1	69.1	71.0	1.6	1.5	May
มิ.ย.	37,276.7	37,831.3	71.8	72.5	1.4	1.2	Jun
ก.ค.	37,852.4	38,715.2	73.2	73.2	1.2	1.3	July
ส.ค.	37,868.8	38,364.7	73.2	72.5	1.2	1.2	Aug
ก.ย.	37,047.7	37,756.9	71.4	71.1	1.2	1.1	Sep
ต.ค.	36,784.1	37,781.5	70.5	71.0	1.4	1.2	Oct
พ.ย.	37,570.5	37,956.8	72.3	71.3	1.1	1.4	Nov
ธ.ค.	37,806.4	38,540.2	73.0	72.4	0.8	1.4	Dec

ที่มา : สำนักงานสถิติแห่งชาติ

Source : National Statistical Office