

เศรษฐิกิจมหภาค

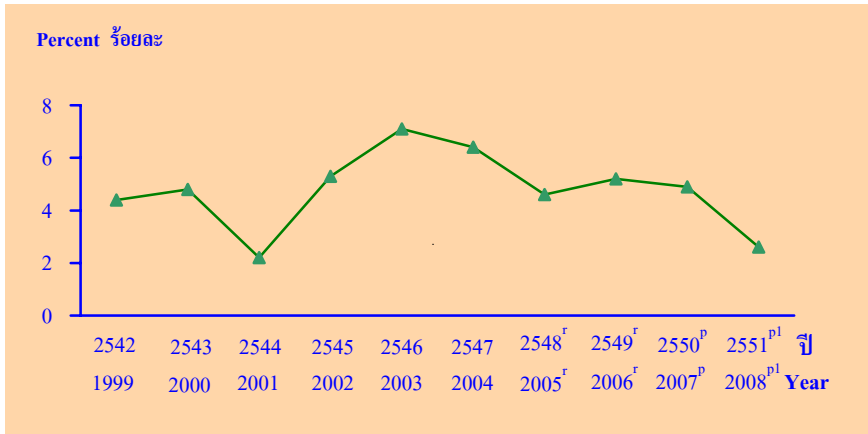
Macro Economics

ก. เศรษฐกิจมหภาค (MACRO ECONOMICS)

1. บัญชีประชาชาติ (National Accounts)

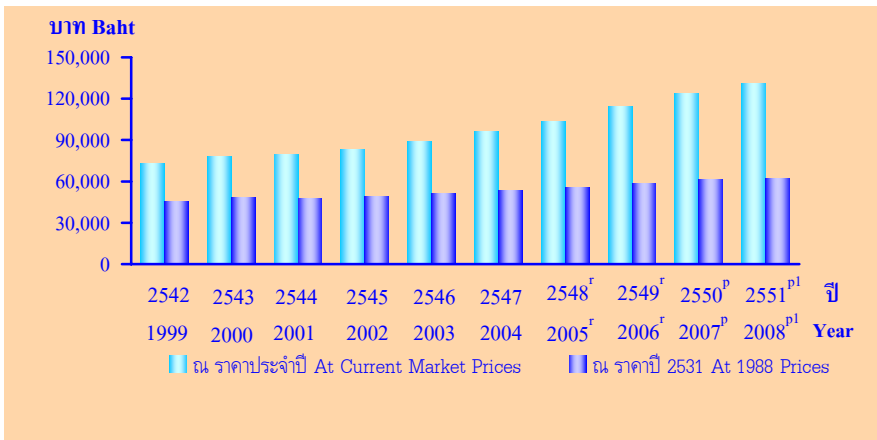
แผนภูมิ 1.1 อัตราการเติบโตของผลิตภัณฑ์มวลรวมในประเทศที่แท้จริง พ.ศ. 2542 - 2551

FIGURE 1.1 GROWTH RATE OF REAL GROSS DOMESTIC PRODUCT : 1999 - 2008



แผนภูมิ 1.2 ผลิตภัณฑ์มวลรวมประชาชาติเฉลี่ยต่อคน พ.ศ. 2542 - 2551

FIGURE 1.2 PER CAPITA GROSS NATIONAL PRODUCT : 1999 - 2008



ตาราง 1.1 ผลิตภัณฑ์มวลรวมในประเทศ พ.ศ. 2542 - 2551

TABLE 1.1 GROSS DOMESTIC PRODUCT : 1999 - 2008

ปี	GDP ณ ราคาประจำปี			GDP ณ ราคาปี 2531			Year
	At Current Market Prices			At 1988 Prices (REAL GDP)			
	พันล้านบาท	อัตราการเติบโต	เฉลี่ยต่อคน	พันล้านบาท	อัตราการเติบโต	เฉลี่ยต่อคน	
	Billions of Baht	Growth Rate (%)	Per Capita บาท Baht	Billions of Baht	Growth Rate (%)	Per Capita บาท Baht	
2542	4,637.1	0.2	75,026.4	2,872.0	4.4	46,467.7	1999
2543	4,922.7	6.2	79,097.8	3,008.4	4.8	48,338.6	2000
2544	5,133.5	4.3	81,696.8	3,073.6	2.2	48,914.7	2001
2545	5,450.6	6.2	85,946.5	3,237.0	5.3	51,042.2	2002
2546	5,917.4	8.6	92,484.9	3,468.2	7.1	54,205.3	2003
2547	6,489.5	9.7	100,563.7	3,688.2	6.4	57,153.8	2004
2548 ^f	7,092.9	9.3	108,955.5	3,858.0	4.6	59,263.9	2005 ^f
2549 ^f	7,841.3	10.6	119,579.4	4,059.6	5.2	61,909.4	2006 ^f
2550 ^p	8,493.3	8.3	128,606.6	4,259.6	4.9	64,499.8	2007 ^p
2551 ^{p1}	9,104.9	7.2	136,954.0	4,370.0	2.6	65,733.0	2008 ^{p1}

ตาราง 1.2 ผลิตภัณฑ์มวลรวมประชาชาติ พ.ศ. 2542 - 2551

TABLE 1.2 GROSS NATIONAL PRODUCT : 1999 - 2008

ปี	GNP ณ ราคาประจำปี			GNP ณ ราคาปี 2531			Year
	At Current Market Prices			At 1988 Prices			
	พันล้านบาท	อัตราการเติบโต	เฉลี่ยต่อคน	พันล้านบาท	อัตราการเติบโต	เฉลี่ยต่อคน	
	Billions of Baht	Growth Rate (%)	Per Capita บาท Baht	Billions of Baht	Growth Rate (%)	Per Capita บาท Baht	
2542	4,510.6	1.0	72,980.7	2,815.5	5.2	45,553.9	1999
2543	4,845.9	7.4	77,862.6	2,988.0	6.1	48,011.2	2000
2544	4,999.9	3.2	79,571.6	2,994.4	0.2	47,654.3	2001
2545	5,262.2	5.3	82,975.2	3,094.1	3.3	48,788.2	2002
2546	5,674.4	7.8	88,688.0	3,278.2	6.0	51,237.0	2003
2547	6,198.4	9.2	96,053.7	3,460.2	5.6	53,620.3	2004
2548 ^f	6,748.9	8.9	103,671.0	3,614.2	4.5	55,518.2	2005 ^f
2549 ^f	7,524.5	11.5	114,748.0	3,858.0	6.7	58,834.8	2006 ^f
2550 ^p	8,167.5	8.5	123,673.5	4,048.1	4.9	61,296.3	2007 ^p
2551 ^{p1}	8,684.6	6.3	130,631.0	4,114.6	1.7	61,890.0	2008 ^{p1}

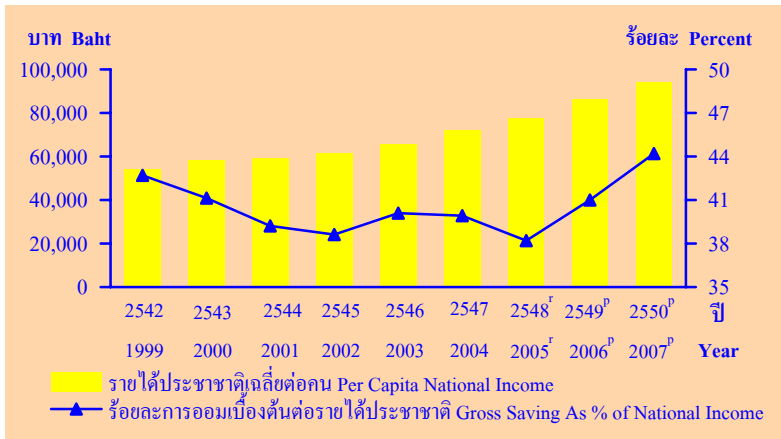
ที่มา : สำนักงานคณะกรรมการพัฒนาการเศรษฐกิจและสังคมแห่งชาติ สำนักนายกรัฐมนตรี

Source : Office of the National Economic and Social Development Board, Office of the Prime Minister

แผนภูมิ 1.3 รายได้ประชาชาติเฉลี่ยต่อคน และร้อยละของการออมเบื้องต้นต่อ

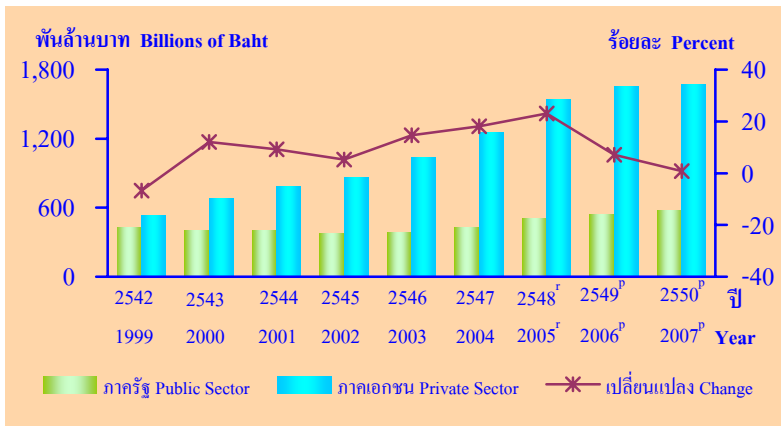
รายได้ประชาชาติ พ.ศ. 2542 - 2550

FIGURE 1.3 PER CAPITA NATIONAL INCOME AND GROSS SAVING AS PERCENT OF NATIONAL INCOME : 1999 - 2007



แผนภูมิ 1.4 การสะสมทุนถาวรเบื้องต้น ณ ราคาประจำปี พ.ศ. 2542 - 2550

FIGURE 1.4 GROSS FIXED CAPITAL FORMATION AT CURRENT MARKET PRICES : 1999 - 2007



ตาราง 1.3 รายได้ประชาชาติ รายได้ประชาชาติเฉลี่ยต่อคน และการออมเบื้องต้น พ.ศ. 2542 - 2550

TABLE 1.3 NATIONAL INCOME, PER CAPITA NATIONAL INCOME AND GROSS SAVING :1999 - 2007

ปี	รายได้ประชาชาติ National Income			การออมเบื้องต้น Gross Saving			ร้อยละการออม		Year
	พันล้านบาท เปลี่ยนแปลง		เฉลี่ยต่อคน	พันล้านบาท เปลี่ยนแปลง		ร้อยละของ	ต่อรายได้		
	Billions of	Change	Per Capita	Billions of	Change	GDP	Gross Saving	As % of NI	
	Baht	(%)	บาท Baht	Baht	(%)	As % of GDP	As % of NI		
2542	3,334.8	0.7	53,956.6	1,422.3	-7.7	30.7	42.7	1999	
2543	3,635.2	9.0	58,410.5	1,495.2	5.1	30.4	41.1	2000	
2544	3,727.7	2.5	59,324.1	1,461.4	-2.3	28.5	39.2	2001	
2545	3,883.7	4.2	61,239.2	1,499.7	2.6	27.5	38.6	2002	
2546	4,174.9	7.5	65,251.8	1,674.8	11.7	28.3	40.1	2003	
2547	4,630.4	10.9	71,754.3	1,848.7	10.4	28.5	39.9	2004	
2548 ^f	5,053.5	9.1	77,628.1	1,927.7	4.3	27.2	38.2	2005 ^f	
2549 ^p	5,646.2	11.7	86,104.0	2,312.9	20.0	29.5	41.0	2006 ^p	
2550 ^p	6,201.5	9.8	93,903.2	2,741.7	18.5	32.3	44.2	2007 ^p	

ตาราง 1.4 การสะสมทุนถาวรเบื้องต้น ณ ราคาประจำปี พ.ศ. 2542 - 2550

TABLE 1.4 GROSS FIXED CAPITAL FORMATION AT CURRENT MARKET PRICES : 1999 - 2007

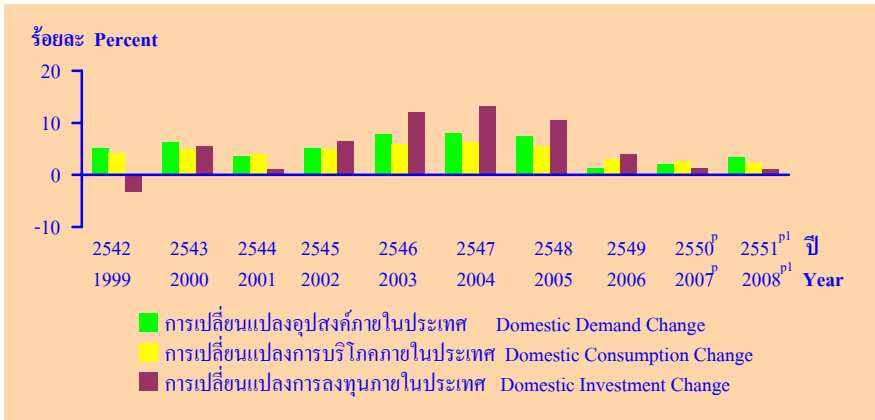
ปี	การสะสมทุนถาวรเบื้องต้น			การสะสมทุนภาครัฐ		การสะสมทุนภาคเอกชน		Year
	Gross Fixed Capital Formation			GFCF for Public Sector		GFCF for Private Sector		
	พันล้านบาท เปลี่ยนแปลง		ร้อยละของ	พันล้านบาท ร้อยละของ		พันล้านบาท ร้อยละของ		
	Billions of	Change	GDP	Billions of	GDP	Billions of	GDP	
Baht	(%)	As % of GDP	Baht	As % of GDP	Baht	As % of GDP		
2542	965.9	-6.7	20.8	430.4	9.3	535.5	11.5	1999
2543	1,081.4	12.0	22.0	402.3	8.2	679.1	13.8	2000
2544	1,181.3	9.2	23.0	396.6	7.7	784.7	15.3	2001
2545	1,243.2	5.2	22.8	377.5	6.9	865.7	15.9	2002
2546	1,424.2	14.6	24.1	387.6	6.6	1,036.6	17.5	2003
2547	1,681.8	18.1	25.9	426.2	6.6	1,255.6	19.3	2004
2548 ^f	2,049.8	21.9	28.9	505.2	7.1	1,544.6	21.8	2005 ^f
2549 ^f	2,197.2	7.2	28.0	542.0	6.9	1,655.3	21.1	2006 ^f
2550 ^p	2,247.2	2.3	26.5	578.8	6.8	1,668.4	19.6	2007 ^p

ที่มา : สำนักงานคณะกรรมการพัฒนาการเศรษฐกิจและสังคมแห่งชาติ สำนักนายกรัฐมนตรี

Source : Office of the National Economic and Social Development Board, Office of the Prime Minister

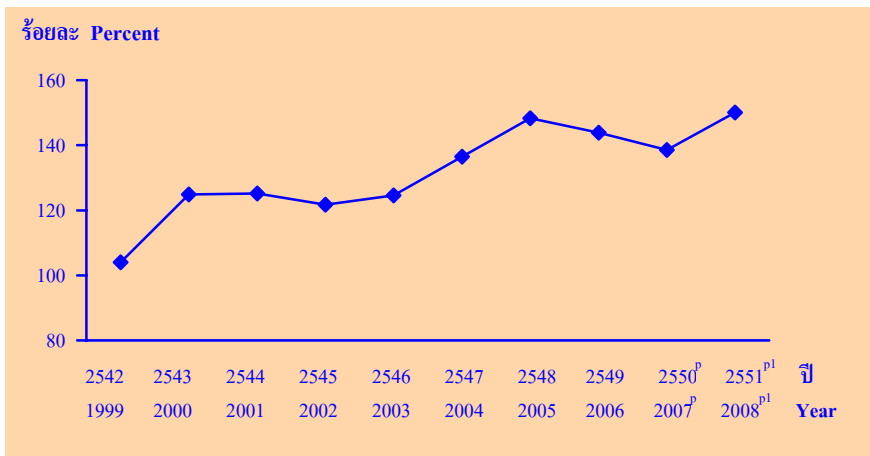
แผนภูมิ 1.5 ร้อยละของการเปลี่ยนแปลงของอุปสงค์ การบริโภค และการลงทุน
ภายในประเทศ ณ ราคาปีฐาน 2531 พ.ศ. 2542 - 2551

FIGURE 1.5 PERCENT CHANGE OF DOMESTIC DEMAND, CONSUMPTION
AND INVESTMENT AT 1988 PRICES : 1999 - 2008



แผนภูมิ 1.6 ระดับความเปิดของประเทศไทย พ.ศ. 2542 - 2551

FIGURE 1.6 DEGREE OF OPENNESS : 1999 - 2008



ตาราง 1.5 อุปสงค์ การบริโภค และการลงทุนภายในประเทศ ณ ราคาปี 2531 พ.ศ. 2542 - 2551

TABLE 1.5 DOMESTIC DEMAND, CONSUMPTION AND INVESTMENT AT 1988 PRICES : 1999 - 2008

ปี	อุปสงค์ภายในประเทศ		การบริโภคภายในประเทศ		การลงทุนภายในประเทศ		Year
	Domestic Demand		Domestic Consumption		Domestic Investment		
	พันล้านบาท	เปลี่ยนแปลง	พันล้านบาท	เปลี่ยนแปลง	พันล้านบาท	เปลี่ยนแปลง	
	Billions of Baht	Change (%)	Billions of Baht	Change (%)	Billions of Baht	Change (%)	
2542	2,373.5	5.1	1,813.8	4.1	566.4	-3.2	1999
2543	2,523.9	6.3	1,900.8	4.8	597.4	5.5	2000
2544	2,614.7	3.6	1,974.7	3.9	604.2	1.1	2001
2545	2,746.9	5.1	2,068.7	4.8	643.8	6.5	2002
2546	2,961.4	7.8	2,191.6	5.9	721.4	12.1	2003
2547	3,194.8	7.9	2,326.7	6.2	816.3	13.2	2004
2548	3,433.3	7.5	2,454.3	5.5	902.4	10.5	2005
2549	3,477.1	1.3	2,526.3	2.9	937.4	3.9	2006
2550 ^p	3,547.8	2.0	2,593.5	2.7	949.3	1.3	2007 ^p
2551 ^{p1}	3,669.1	3.4	2,650.4	2.2	960.1	1.1	2008 ^{p1}

ตาราง 1.6 มูลค่าส่งออกและนำเข้าสินค้าและบริการ ณ ราคาประจำปี และระดับความเปิดของประเทศไทย พ.ศ. 2542 - 2551

TABLE 1.6 EXPORTS AND IMPORTS OF GOODS AND SERVICES AT CURRENT MARKET PRICES AND DEGREE OF OPENNESS : 1999 - 2008

ปี	การส่งออกสินค้าและบริการ		การนำเข้าสินค้าและบริการ		มูลค่าส่งออกและ	ระดับ	Year
	Exports of Goods & Services		Imports of Goods & Services		นำเข้าสินค้าและบริการ	ความเปิด	
	พันล้านบาท	เปลี่ยนแปลง	พันล้านบาท	เปลี่ยนแปลง	Exports and Imports of Goods and Services	ของประเทศไทย	
	Billions of Baht	Change (%)	Billions of Baht	Change (%)		Degree of Openness (%)	
2542	2,703.3	-0.8	2,120.4	6.6	4,823.7	104.0	1999
2543	3,287.3	21.6	2,862.3	35.0	6,149.6	124.9	2000
2544	3,380.8	2.8	3,047.6	6.5	6,428.4	125.2	2001
2545	3,499.0	3.5	3,134.3	2.8	6,633.3	121.7	2002
2546	3,886.6	11.1	3,485.3	11.2	7,371.9	124.6	2003
2547	4,587.9	18.0	4,272.7	22.6	8,860.6	136.5	2004
2548 ^r	5,218.1	13.7	5,297.5	24.0	10,515.6	148.3	2005 ^r
2549 ^r	5,777.6	10.7	5,503.8	3.9	11,281.4	143.9	2006 ^r
2550 ^p	6,218.2	7.6	5,544.5	0.7	11,762.7	138.5	2007 ^p
2551 ^{p1}	6,956.3	11.9	6,705.5	20.9	13,661.8	150.1	2008 ^p

ที่มา : สำนักงานคณะกรรมการพัฒนาการเศรษฐกิจและสังคมแห่งชาติ สำนักนายกรัฐมนตร

Source : Office of the National Economic and Social Development Board, Office of the Prime Minister