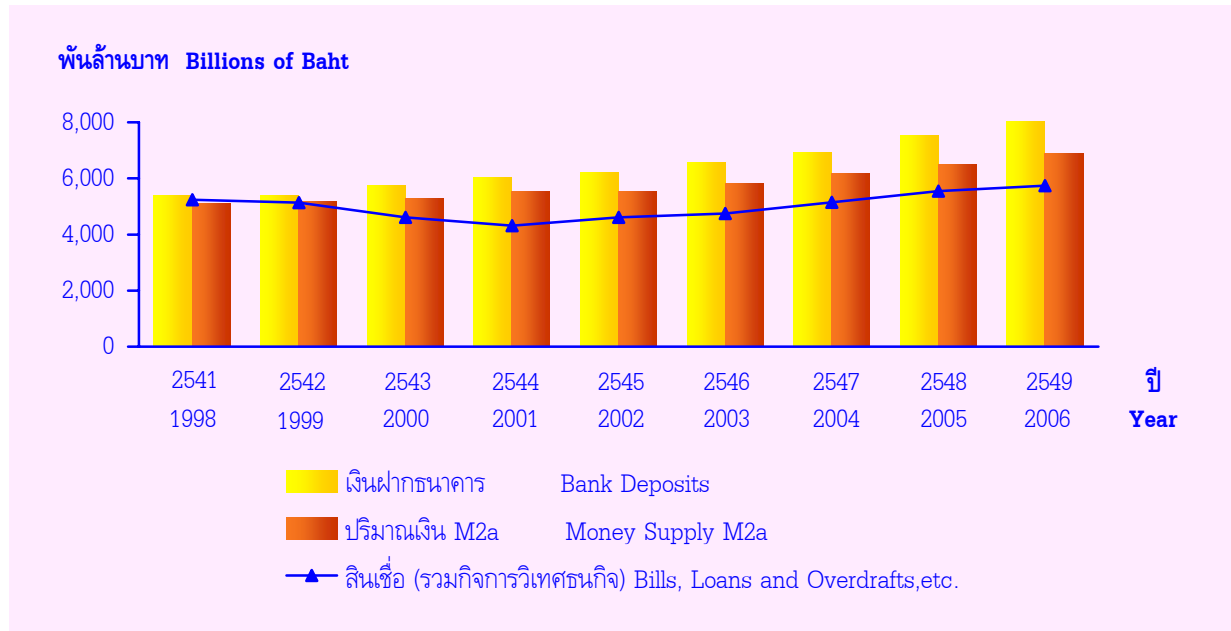


#### 4. การเงิน - การธนาคาร (Money - Banking)

แผนภูมิ 11 สิ้นเชื่อธนาคาร เงินฝากธนาคารและปริมาณเงิน M2a ปี 2541 - 2549

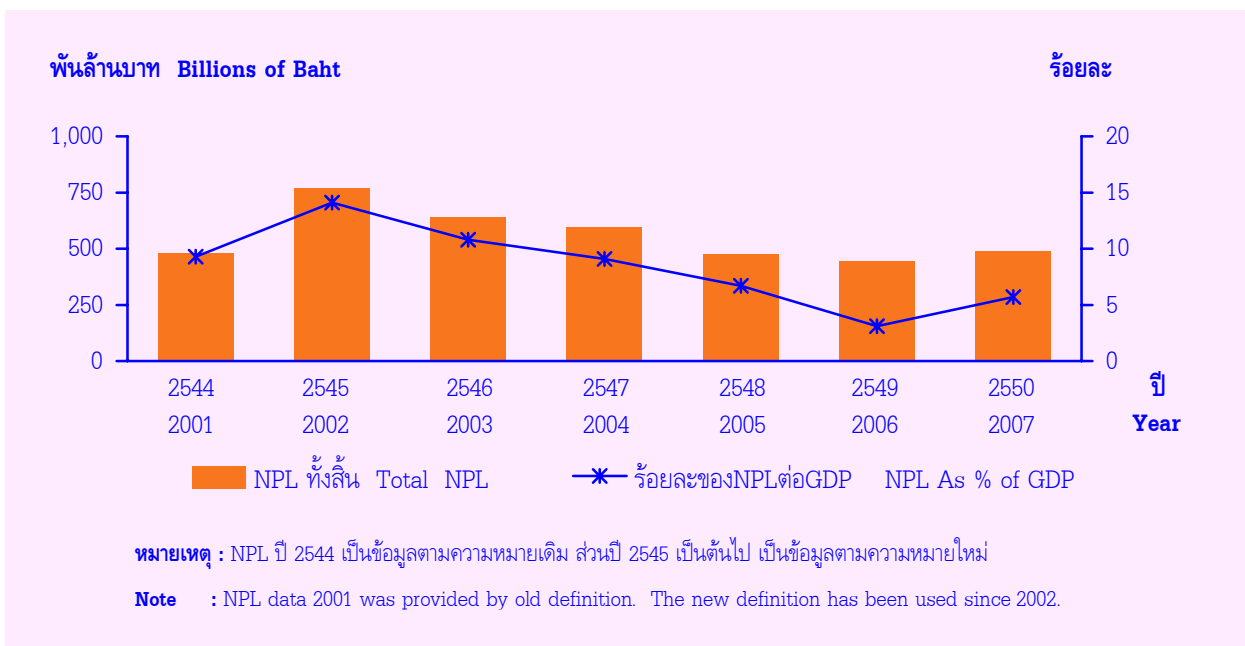
FIGURE 11 BILLS, LOANS AND OVERDRAFTS, BANK DEPOSITS AND MONEY SUPPLY M2a

: 1998 - 2006



แผนภูมิ 12 ยอดคงค้าง NPL ทั้งระบบและร้อยละของ NPL ต่อ GDP ปี 2544 - 2550

FIGURE 12 NON - PERFORMING LOAN AND NPL AS PERCENT OF GDP : 2001 - 2007



ตารางที่ 11 สินเชื่อธนาคาร เงินฝากธนาคาร และปริมาณเงิน M2a ณ สิ้นงวด ปี 2541 - 2549

TABLE 11 BILLS, LOANS AND OVERDRAFTS OF BANKS, BANK DEPOSITS AND MONEY SUPPLY M2a AT THE END OF PERIOD : 1998 - 2006

ปี	ปริมาณเงิน M2a		สินเชื่อธนาคาร (รวมกิจการวิเทศธุรกิจ)		เงินฝาก ธนาคาร		ร้อยละของ สินเชื่อฯ ต่อ เงินฝากธนาคาร Bills, Loans, etc As % of Banks Deposits	Year
	Money Supply M2a		Bills, Loans and Overdrafts		Bank Deposits			
	พันล้านบาท	เปลี่ยนแปลง	พันล้านบาท	เปลี่ยนแปลง	พันล้านบาท	เปลี่ยนแปลง		
	Billions of Baht	Change (%)	Billions of Baht	Change (%)	Billions of Baht	Change (%)		
2541	5,118.1	7.1	5,238.7	-13.6	5,378.2	11.2	97.4	1998
2542	5,182.5	1.3	5,132.8	-2.0	5,394.8	0.3	95.1	1999
2543	5,296.9	2.2	4,606.3	-10.3	5,745.6	6.5	80.2	2000
2544	5,538.4	4.6	4,309.4	-6.4	6,029.0	4.9	71.5	2001
2545	5,530.2	-0.1	4,613.6	7.1	6,211.6	3.0	74.3	2002
2546	5,813.2	5.1	4,746.8	2.9	6,573.2	5.8	72.2	2003
2547	6,180.4	6.3	5,142.1	8.3	6,911.7	5.1	74.4	2004
2548	6,510.0	5.3	5,551.4	8.0	7,525.8	8.9	73.8	2005
2549	6,885.5	5.8	5,738.4	3.4	8,029.3	6.7	71.5	2006

ที่มา : ธนาคารแห่งประเทศไทย

Source : Bank of Thailand.

ตารางที่ 12 ยอดคงค้างหนี้ที่ไม่ก่อให้เกิดรายได้ทั้งระบบ จำแนกตามสถาบันการเงิน ณ สิ้นงวด ปี 2544 - 2550

TABLE 12 NON - PERFORMING LOAN (NPL) BY FINANCIAL INSTITUTIONS AT THE END OF PERIOD : 2001 - 2007

ปี	รวม			ธนาคารพาณิชย์		สถาบันการเงินอื่น		Year
	Total			Commercial Banks		Other Financial Institutions		
	พันล้านบาท	ร้อยละของ สินเชื่อรวม	ร้อยละของ GDP	พันล้านบาท	ร้อยละของ สินเชื่อรวม	พันล้านบาท	ร้อยละของ สินเชื่อรวม	
Billions of Baht	As % of Total Loans	As % of GDP	Billions of Baht	As % of Total Loans	Billions of Baht	As % of Total Loans		
2544	477.4	10.4	9.3	458.5	10.5	18.9	8.6	2001
2545	766.6	15.7	14.1	742.6	15.7	24.0	14.0	2002
2546	641.4	12.7	10.8	619.2	12.9	22.3	10.1	2003
2547	591.9	10.8	9.1	570.4	10.9	21.5	7.6	2004
2548	476.6	8.2	6.7	470.7	8.3	5.9	3.7	2005
2549	444.5	7.5	5.7	440.0	7.5	4.4	7.5	2006
2550	485.3	7.9	5.7	481.3	7.9	3.9	11.6	2007

หมายเหตุ : NPL ปี 2544 เป็นข้อมูลตามความหมายเดิม

ตั้งแต่ 2545 เป็นต้นไป เป็นข้อมูลตามความหมายใหม่

ที่มา : ธนาคารแห่งประเทศไทย

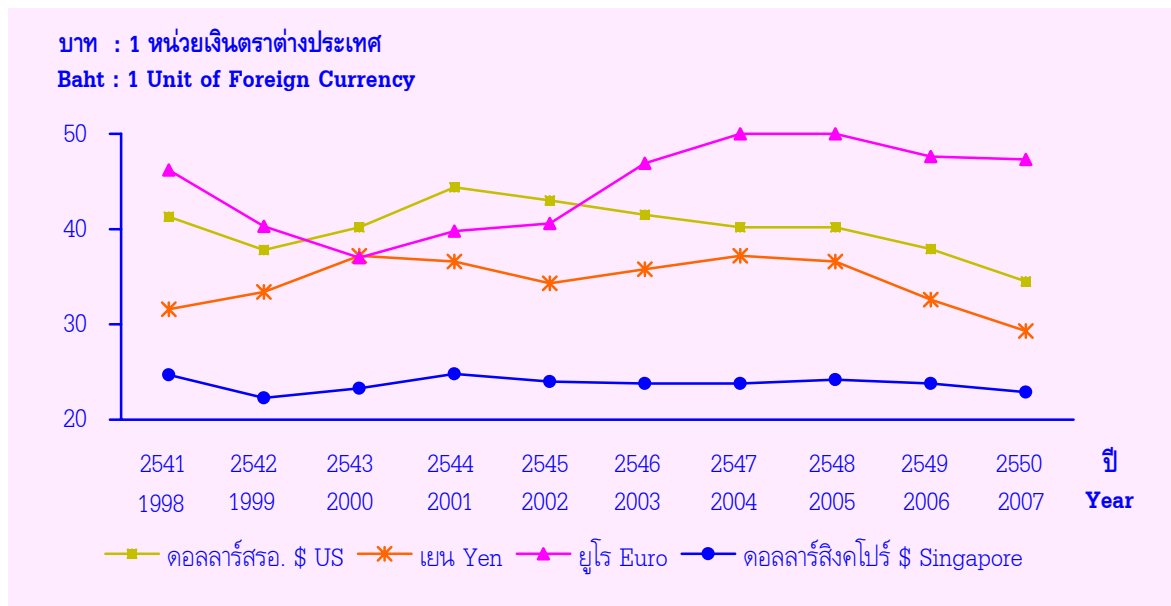
Note : NPL data 2001 was provided by old definition.

The new definition has been used since 2002.

Source : Bank of Thailand.

แผนภูมิ 13 อัตราแลกเปลี่ยนเงินตราต่างประเทศสกุลที่สำคัญเทียบเท่าเงินไทย ปี 2541 - 2550

FIGURE 13 RATES OF MONEY EXCHANGE : 1998 - 2007





ตารางที่ 13 อัตราแลกเปลี่ยนเงินตราต่างประเทศสกุลที่สำคัญเทียบกับเงินไทย ปี 2541 - 2550

TABLE 13 RATE OF MONTH EXCHANGE : 1998 - 2007

ปี	ดอลลาร์สหรัฐ.	เยน	ยูโร	ปอนด์	\$ สิงคโปร์	\$ฮ่องกง	ริงกิต	หยวน	Year
	\$ US	Yen	Euro	Pound	\$ Sin. Po.	\$ HK.	Ringgit	Yuan	
2541	41.3	31.6	46.2	68.4	24.7	5.3	10.5	5.0	1998
2542	37.8	33.4	40.3	61.2	22.3	4.9	9.8	4.5	1999
2543	40.2	37.2	37.0	60.7	23.3	5.1	10.5	4.7	2000
2544	44.4	36.6	39.8	64.0	24.8	5.7	11.7	5.2	2001
2545	43.0	34.3	40.6	64.5	24.0	5.5	11.3	5.2	2002
2546	41.5	35.8	46.9	67.8	23.8	5.3	10.9	5.0	2003
2547	40.2	37.2	50.0	73.7	23.8	5.2	10.6	4.9	2004
2548	40.2	36.6	50.0	73.1	24.2	5.2	10.6	4.9	2005
2549	37.9	32.6	47.6	69.7	23.8	4.9	10.3	4.7	2006
2550	34.5	29.3	47.3	69.1	22.9	4.4	10.0	4.5	2007

ที่มา : ธนาคารแห่งประเทศไทย

Source : Bank of Thailand.

ตารางที่ 14 อัตราแลกเปลี่ยนเงินตราต่างประเทศสกุลที่สำคัญเทียบเท่าเงินไทย เป็นรายเดือน ปี 2549 - 2550

TABLE 14 RATE OF EXCHANGE BY MONTH : 2006 - 2007

บาท : 1 หน่วยเงินตราต่างประเทศ

Baht : 1 Unit of Foreign Currency

เดือน	ดอลลาร์สหรัฐ.		ยูโร		เยน		ดอลลาร์สิงคโปร์		Month
	\$ US		Euro		Yen		\$ Singapore		
	2549	2550	2549	2550	2549	2550	2549	2550	
	2006	2007	2006	2007	2006	2007	2006	2007	
ม.ค.	39.6	35.9	48.0	46.7	34.3	29.8	24.2	23.4	Jan
ก.พ.	39.4	35.7	47.1	46.7	33.4	29.6	24.2	23.3	Feb
มี.ค.	38.9	35.0	46.8	46.4	33.2	29.8	24.0	23.0	Mar
เม.ย.	37.9	34.8	46.6	47.0	32.5	29.3	23.7	23.0	Apr
พ.ค.	38.0	34.6	48.5	46.7	34.0	28.6	24.1	22.7	May
มิ.ย.	38.3	34.5	48.5	46.3	33.4	28.2	24.1	22.5	Jun
ก.ค.	38.0	33.7	48.2	46.2	32.8	27.6	24.0	22.2	July
ส.ค.	37.6	34.1	48.2	46.5	32.5	29.3	23.9	22.4	Aug
ก.ย.	37.4	34.2	47.6	47.5	31.9	29.7	23.7	22.6	Sep
ต.ค.	37.3	34.1	47.1	48.5	31.4	29.5	23.6	23.3	Oct
พ.ย.	36.5	33.8	47.0	49.7	31.1	30.5	23.4	23.4	Nov
ธ.ค.	35.8	33.6	47.2	48.9	30.5	29.9	23.2	23.2	Dec

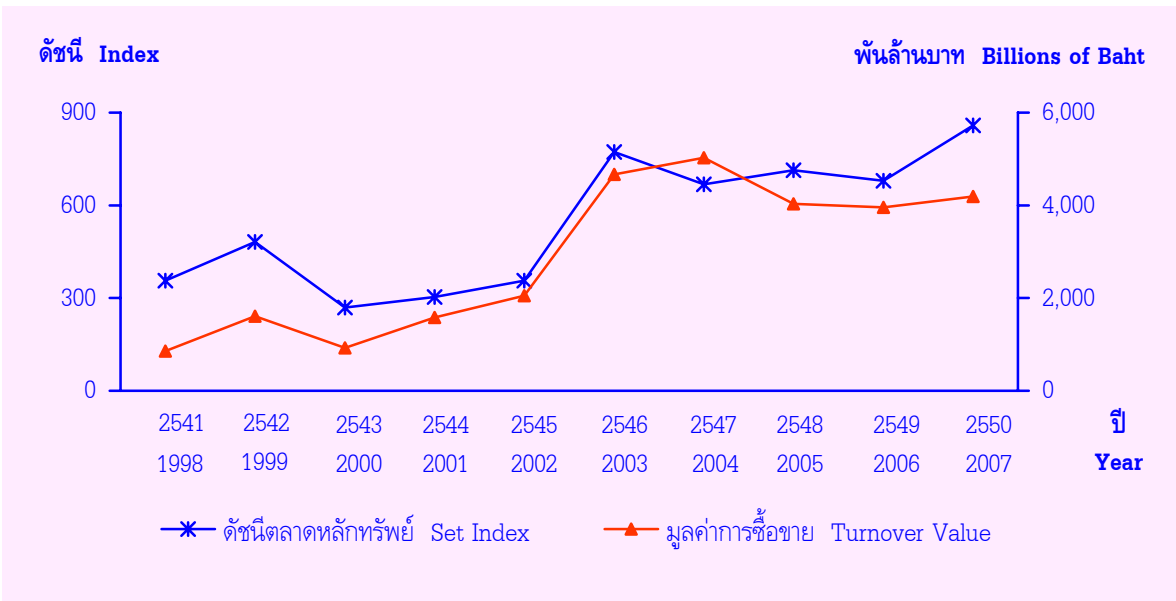
ที่มา : ธนาคารแห่งประเทศไทย

Source : Bank of Thailand.



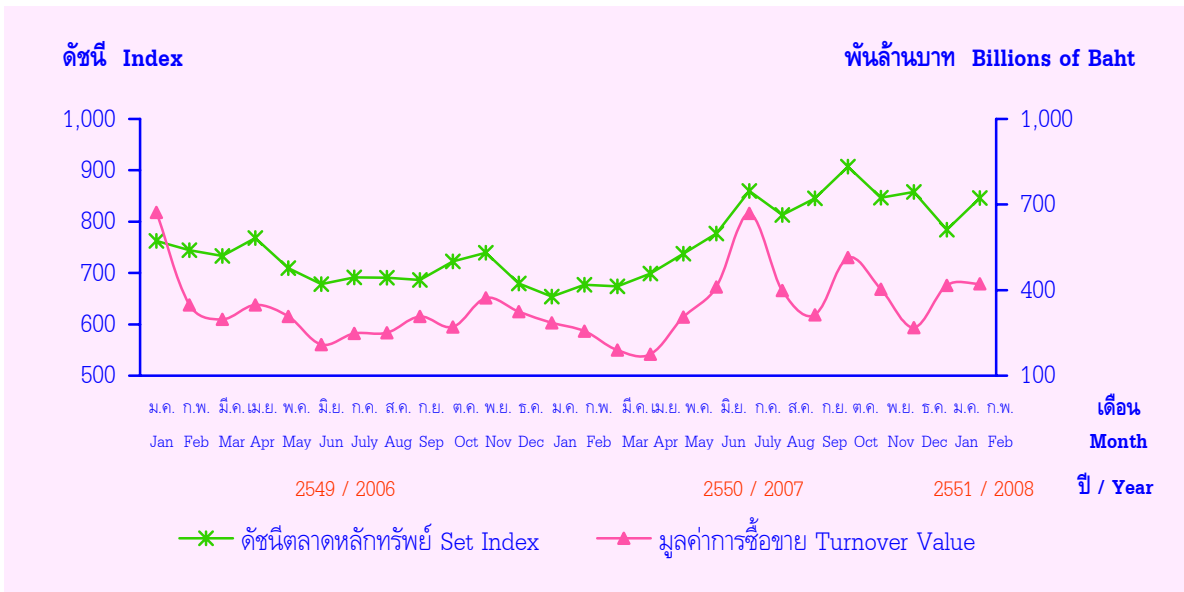
แผนภูมิ 15 ดัชนีตลาดหลักทรัพย์ และมูลค่าการซื้อขาย ณ สิ้นปี 2541 - 2550

FIGURE 15 SET INDEX AND TURNOVER VALUE AT THE END OF YEAR : 1998 - 2007



แผนภูมิ 16 ดัชนีตลาดหลักทรัพย์ และมูลค่าการซื้อขาย ณ สิ้นเดือน ปี 2549 - 2551

FIGURE 16 SET INDEX AND TURNOVER VALUE AT THE END OF MONTH : 2006 - 2008



ตารางที่ 15 ดัชนีตลาดหลักทรัพย์ และมูลค่าการซื้อขาย ณ สิ้นปี อัตราดอกเบี้ยเงินฝากประจำ 12 เดือน และอัตราดอกเบี้ยเงินกู้  
ลูกค้ารายใหญ่ชั้นดี ปี 2541 - 2550

TABLE 15 SET INDEX AND TURNOVER VALUE AT THE END OF YEAR, INTEREST RATE OF DEPOSITS 12 MONTHS  
AND MLR : 1998 - 2007

ปี	ดัชนีตลาด หลักทรัพย์ Set Index	มูลค่าการซื้อขาย พันล้านบาท Turnover Value Billions of Baht	อัตราดอกเบี้ยเงินฝากประจำ 12 เดือน Interest Rate of Deposits 12 Months (%)	อัตราดอกเบี้ยเงินกู้ ลูกค้ารายใหญ่ชั้นดี MLR (%)	Year
2541	355.8	855.2	6.0	11.50 - 12.00	1998
2542	481.9	1,609.8	4.00 - 4.25	8.25 - 8.50	1999
2543	269.2	923.7	3.5	7.50 - 8.25	2000
2544	303.9	1,577.8	2.75 - 3.00	7.00 - 7.50	2001
2545	356.5	2,047.4	2.0	6.50 - 7.00	2002
2546	772.2	4,670.3	1.0	5.50 - 5.75	2003
2547	668.1	5,024.4	1.0	5.6	2004
2548	713.7	4,031.2	2.50 - 3.50	6.50 - 6.75	2005
2549	679.8	3,956.3	4.00 - 5.00	7.50 - 8.00	2006
2550	858.1	4,188.8	2.00 - 3.50	6.87 - 7.50	2007

ที่มา : ตลาดหลักทรัพย์แห่งประเทศไทย และธนาคารแห่งประเทศไทย

Source : Stock Market of Thailand and Bank of Thailand.

ตารางที่ 16 ดัชนีตลาดหลักทรัพย์ และมูลค่าการซื้อขาย ณ สิ้นเดือน ปี 2549 - 2550

TABLE 16 SET INDEX AND TURNOVER VALUE AT THE END OF MONTH : 2006 - 2007

เดือน	2549 / 2006		2550 / 2007		Month
	ดัชนี	มูลค่าการซื้อขาย	ดัชนี	มูลค่าการซื้อขาย	
	ตลาด	พันล้านบาท	ตลาด	พันล้านบาท	
	หลักทรัพย์	Turnover Value	หลักทรัพย์	Turnover Value	
	Set Index	Billions of Baht	Set Index	Billions of Baht	
ม.ค.	762.6	672.1	654.0	285.2	Jan
ก.พ.	744.1	348.2	677.1	256.2	Feb
มี.ค.	733.3	297.5	673.7	190.2	Mar
เม.ย.	768.3	347.6	699.2	175.5	Apr
พ.ค.	709.4	308.0	737.4	305.2	May
มิ.ย.	678.1	209.0	776.8	410.9	Jun
ก.ค.	691.5	247.6	859.7	668.4	July
ส.ค.	690.9	250.7	813.2	399.0	Aug
ก.ย.	686.1	307.5	845.5	313.4	Sep
ต.ค.	722.5	271.0	907.3	513.7	Oct
พ.ย.	739.1	373.0	846.4	402.7	Nov
ธ.ค.	679.8	324.1	858.1	268.3	Dec

ที่มา : ตลาดหลักทรัพย์แห่งประเทศไทย และธนาคารแห่งประเทศไทย

Source : Stock Market of Thailand and Bank of Thailand