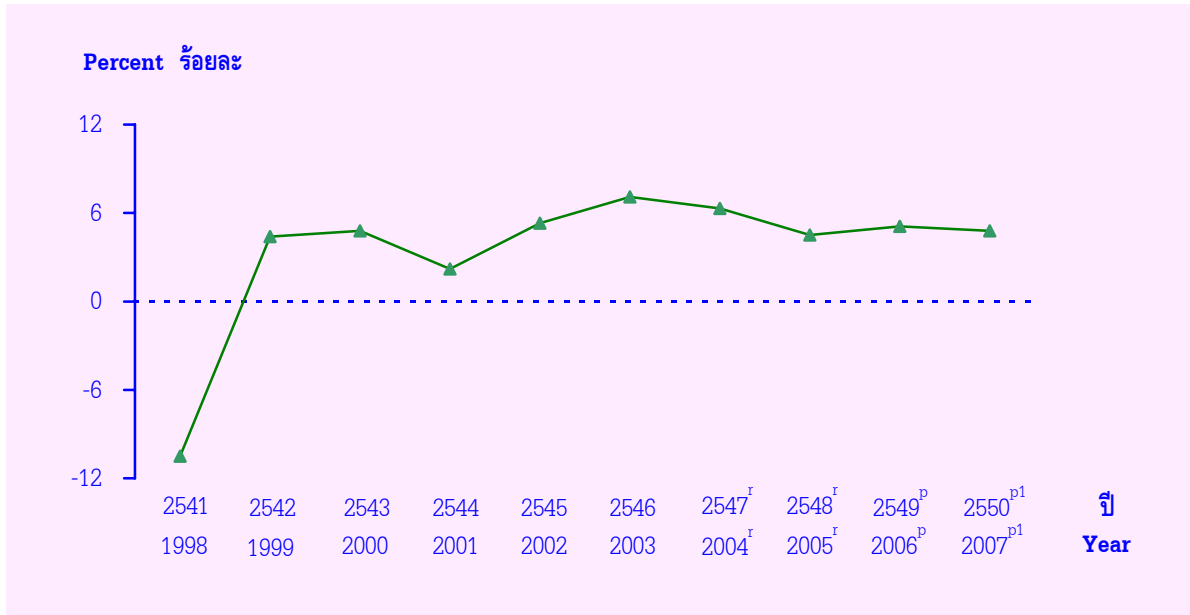


ก. เศรษฐกิจมหภาค (MACRO ECONOMICS)

1. บัญชีประชาชาติ (National Accounts)

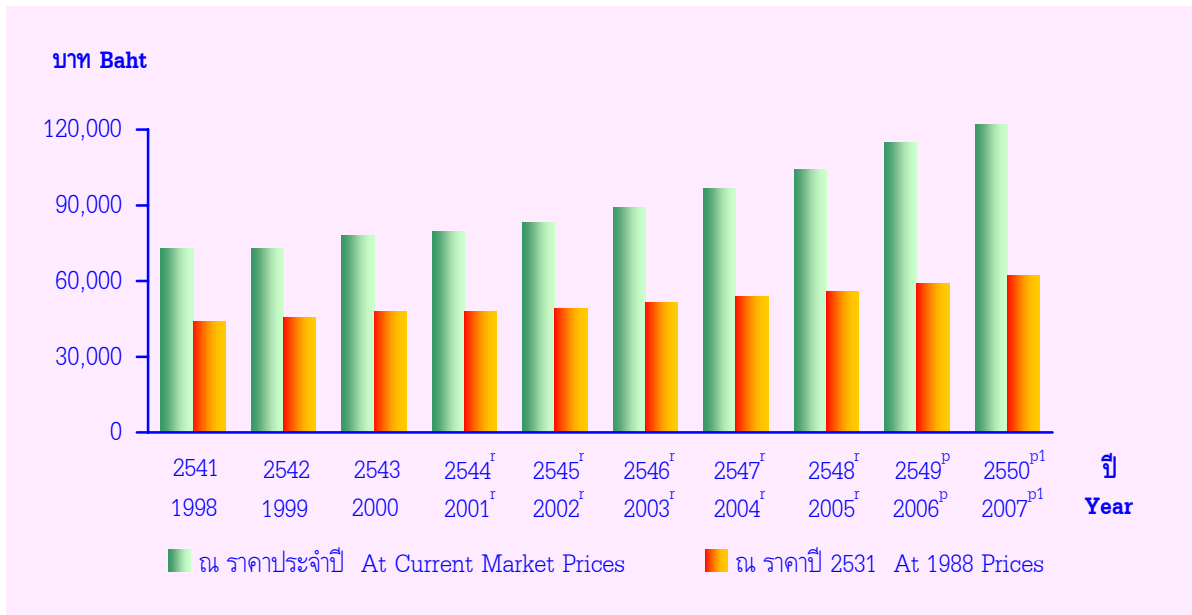
แผนภูมิ 1 อัตราการเติบโตของผลิตภัณฑ์มวลรวมในประเทศที่แท้จริง ปี 2541 - 2550

FIGURE 1 GROWTH RATE OF REAL GROSS DOMESTIC PRODUCT : 1998 - 2007



แผนภูมิ 2 ผลิตภัณฑ์มวลรวมประชาชาติเฉลี่ยต่อคน ปี 2541 - 2550

FIGURE 2 PER CAPITA GROSS NATIONAL PRODUCT : 1998 - 2007



ตารางที่ 1 ผลิตภัณฑ์มวลรวมในประเทศ ปี 2541 - 2550

TABLE 1 GROSS DOMESTIC PRODUCT : 1998 - 2007

ปี	GDP ณ ราคาประจำปี			GDP ณ ราคาปี 2531			Year
	At Current Market Prices			At 1988 Prices (REAL GDP)			
	พันล้านบาท	อัตราการเติบโต	เฉลี่ยต่อคน	พันล้านบาท	อัตราการเติบโต	เฉลี่ยต่อคน	
Billions of Baht	Growth Rate (%)	Per Capita บาท Baht	Billions of Baht	Growth Rate (%)	Per Capita บาท Baht		
2541	4,626.4	-2.2	75,594.3	2,749.7	-10.5	44,928.7	1998
2542	4,637.1	0.2	75,026.4	2,872.0	4.4	46,467.7	1999
2543	4,922.7	6.2	79,097.8	3,008.4	4.8	48,338.6	2000
2544	5,133.5	4.3	81,915.8	3,073.6	2.2	49,045.8	2001
2545	5,450.6	6.2	86,322.2	3,237.0	5.3	51,265.3	2002
2546	5,917.4	8.6	92,960.0	3,468.2	7.1	54,483.8	2003
2547 ^T	6,489.5	9.7	101,086.9	3,688.2	6.4	57,451.1	2004 ^T
2548 ^T	7,095.6	9.3	109,562.9	3,855.1	4.5	59,526.4	2005 ^T
2549 ^P	7,830.3	10.4	120,036.3	4,052.0	5.1	62,115.9	2006 ^P
2550 ^{P1}	8,469.1	8.2	129,162.5	4,244.6	4.8	64,611.8	2007 ^{P1}

ที่มา : สำนักงานคณะกรรมการพัฒนาการเศรษฐกิจและสังคมแห่งชาติ สำนักนายกรัฐมนตรี

Source : Office of the National Economic and Social Development Board, Office of the Prime Minister

ตารางที่ 2 ผลิตภัณฑ์มวลรวมประชาชาติ ปี 2541 - 2550

TABLE 2 GROSS NATIONAL PRODUCT : 1998 - 2007

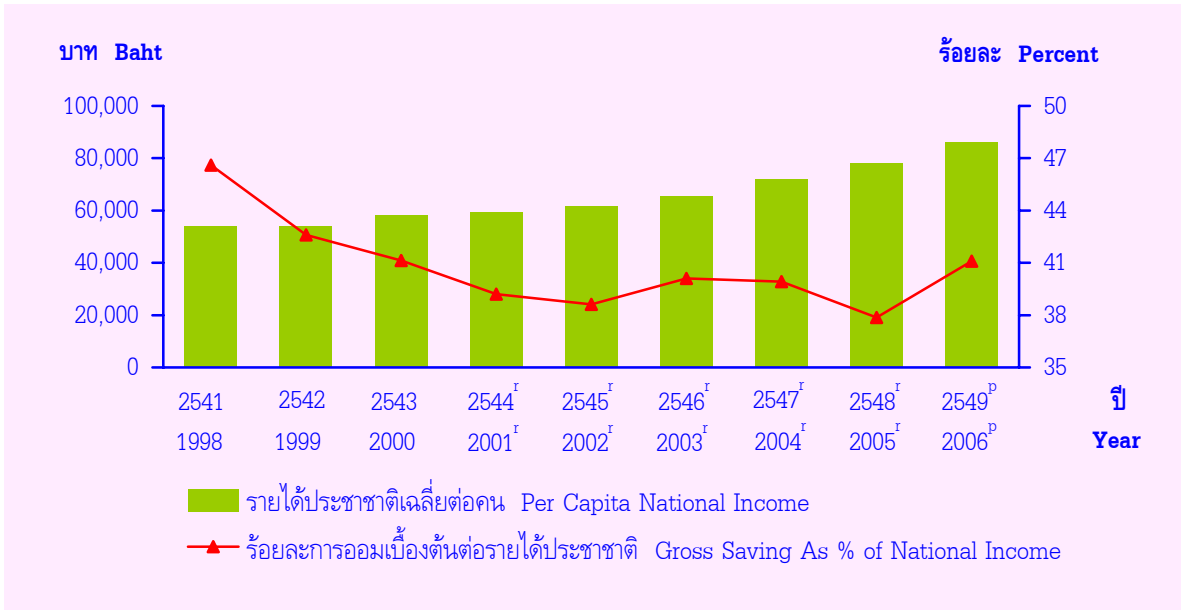
ปี	GNP ณ ราคาประจำปี			GNP ณ ราคาปี 2531			Year
	At Current Market Prices			At 1988 Prices			
	พันล้านบาท	อัตราการเติบโต	เฉลี่ยต่อคน	พันล้านบาท	อัตราการเติบโต	เฉลี่ยต่อคน	
Billions of Baht	Growth Rate (%)	Per Capita บาท Baht	Billions of Baht	Growth Rate (%)	Per Capita บาท Baht		
2541	4,466.4	-3.1	72,979.3	2,677.5	-11.0	43,749.2	1998
2542	4,510.6	1.0	72,980.7	2,815.5	5.2	45,553.9	1999
2543	4,845.9	7.4	77,862.6	2,988.0	6.1	48,011.2	2000
2544 ^f	4,999.9	3.2	79,785.0	2,994.4	0.2	47,782.0	2001 ^f
2545 ^f	5,262.2	5.3	83,337.9	3,094.1	3.3	49,001.4	2002 ^f
2546 ^f	5,674.4	7.8	89,143.6	3,278.2	6.0	51,500.2	2003 ^f
2547 ^f	6,198.4	9.2	96,553.4	3,460.2	5.6	53,899.3	2004 ^f
2548 ^f	6,751.6	8.9	104,251.0	3,611.3	4.4	55,761.4	2005 ^f
2549 ^p	7,508.2	11.2	115,097.8	3,845.1	6.4	58,943.6	2006 ^p
2550 ^{p1}	8,200.7	9.2	124,831.6	4,077.2	6.1	62,062.7	2007 ^{p1}

ที่มา : สำนักงานคณะกรรมการพัฒนาการเศรษฐกิจและสังคมแห่งชาติ สำนักนายกรัฐมนตรี

Source : Office of the National Economic and Social Development Board, Office of the Prime Minister

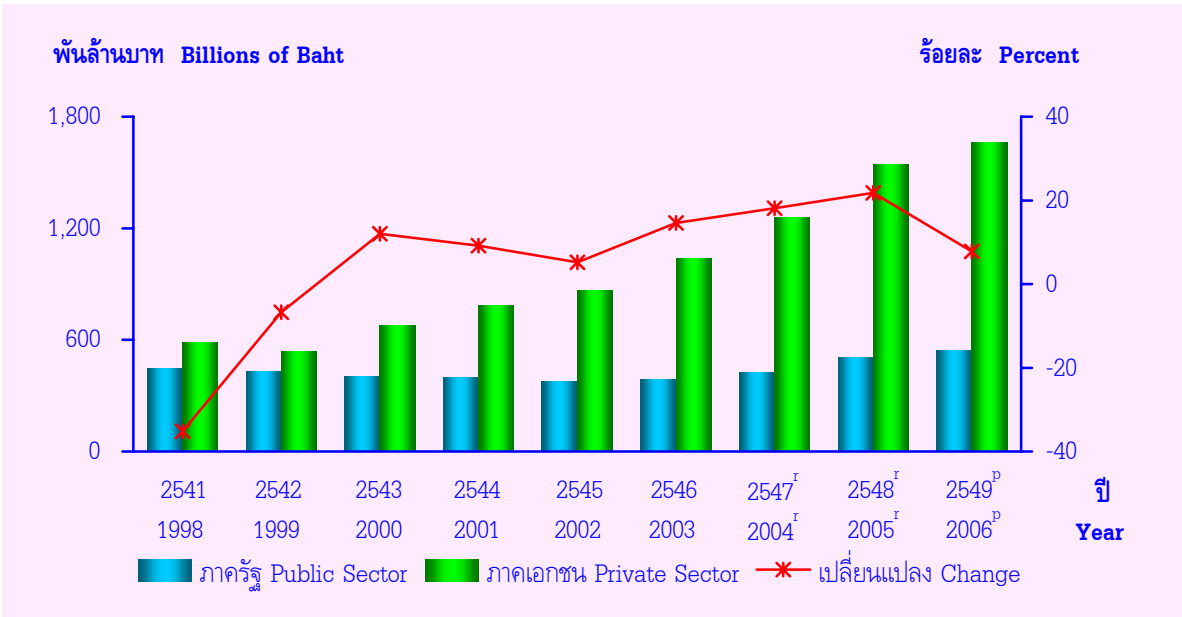
แผนภูมิ 3 รายได้ประชาชาติเฉลี่ยต่อคน และร้อยละของการออมเบื้องต้นต่อรายได้ประชาชาติ ปี 2541 - 2549

FIGURE 3 PER CAPITA NATIONAL INCOME AND GROSS SAVING AS PERCENT OF NATIONAL INCOME : 1998 - 2006



แผนภูมิ 4 การสะสมทุนถาวรเบื้องต้น ณ ราคาประจำปี ปี 2541 - 2549

FIGURE 4 GROSS FIXED CAPITAL FORMATION AT CURRENT MARKET PRICES : 1998 - 2006



ตารางที่ 3 รายได้ประชาชาติ รายได้ประชาชาติเฉลี่ยต่อคน และการออมเบื้องต้น ปี 2541 - 2549

TABLE 3 NATIONAL INCOME, PER CAPITA NATIONAL INCOME AND GROSS SAVING : 1998 - 2006

ปี	รายได้ประชาชาติ National Income			การออมเบื้องต้น Gross Saving			ร้อยละการออม		Year
	พันล้านบาท	เปลี่ยนแปลง	เฉลี่ยต่อคน	พันล้านบาท	เปลี่ยนแปลง	ร้อยละของ	ต่อรายได้		
	Billions of	Change	Per Capita	Billions of	Change	GDP	Gross Saving		
	Baht	(%)	บาท Baht	Baht	(%)	As % of GDP	As % of NI		
2541	3,311.0	-3.7	54,101.2	1,541.7	-0.9	33.3	46.6	1998	
2542	3,334.8	0.7	53,956.6	1,422.3	-7.7	30.7	42.6	1999	
2543	3,635.2	9.0	58,410.5	1,495.2	5.1	30.4	41.1	2000	
2544 ^r	3,727.7	2.5	59,483.0	1,461.4	-2.3	28.5	39.2	2001 ^r	
2545 ^r	3,883.7	4.2	61,507.0	1,499.7	2.6	27.5	38.6	2002 ^r	
2546 ^r	4,174.9	7.5	65,587.0	1,674.8	11.7	28.3	40.1	2003 ^r	
2547 ^r	4,630.4	10.9	72,128.0	1,848.7	10.4	28.5	39.9	2004 ^r	
2548 ^r	5,056.3	9.2	78,074.0	1,914.6	3.6	27.0	37.9	2005 ^r	
2549 ^p	5,630.9	11.4	86,321.0	2,314.2	20.9	29.6	41.1	2006 ^p	

ที่มา : สำนักงานคณะกรรมการพัฒนาการเศรษฐกิจและสังคมแห่งชาติ สำนักนายกรัฐมนตรี

Source : Office of the National Economic and Social Development Board, Office of the Prime Minister

ตารางที่ 4 การสะสมทุนถาวรเบื้องต้น ณ ราคาประจำปี ปี 2541 - 2549

TABLE 4 GROSS FIXED CAPITAL FORMATION AT CURRENT MARKET PRICES : 1998 - 2006

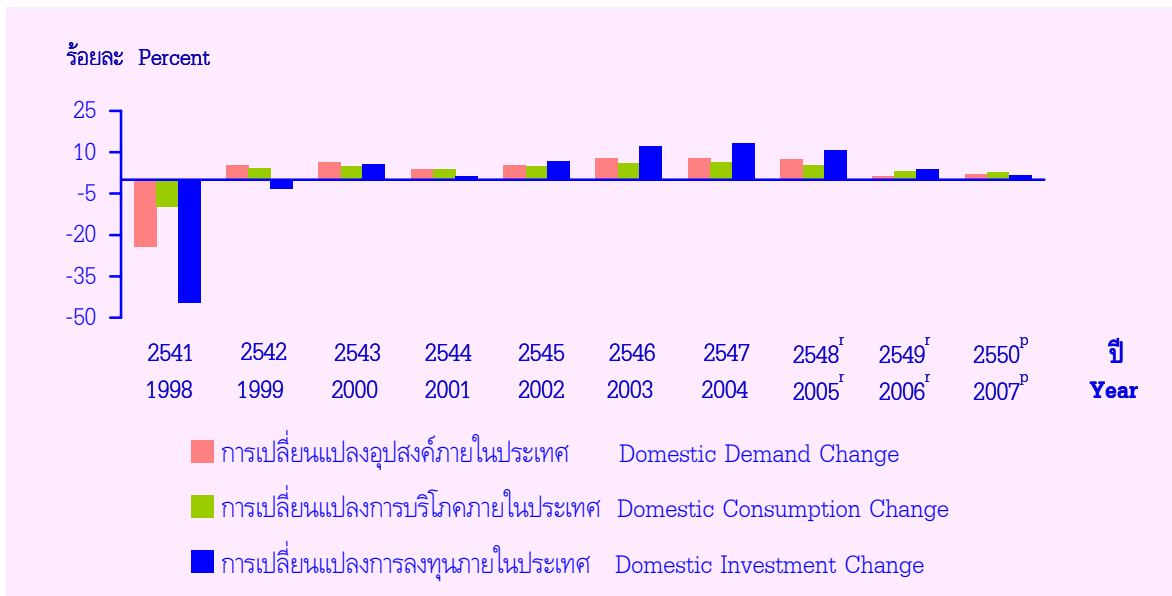
ปี	การสะสมทุนถาวรเบื้องต้น			การสะสมทุนภาครัฐ		การสะสมทุนภาคเอกชน		Year
	Gross Fixed Capital Formation			GFCF for Public Sector		GFCF for Private Sector		
	พันล้านบาท	เปลี่ยนแปลง	ร้อยละของ	พันล้านบาท	ร้อยละของ	พันล้านบาท	ร้อยละของ	
	Billions of Baht	Change (%)	GDP As % of GDP	Billions of Baht	GDP As % of GDP	Billions of Baht	GDP As % of GDP	
2541	1,035.4	-35.2	22.4	446.6	9.7	588.8	12.7	1998
2542	965.9	-6.7	20.8	430.4	9.3	535.5	11.5	1999
2543	1,081.4	12.0	22.0	402.3	8.2	679.1	13.8	2000
2544	1,181.3	9.2	23.0	396.6	7.7	784.7	15.3	2001
2545	1,243.2	5.2	22.8	377.5	6.9	865.7	15.9	2002
2546	1,424.2	14.6	24.1	387.6	6.6	1,036.6	17.5	2003
2547 ^F	1,681.8	18.1	25.9	426.2	6.6	1,255.6	19.3	2004 ^F
2548 ^F	2,048.0	21.8	28.9	505.1	7.1	1,542.9	21.8	2005 ^F
2549 ^P	2,208.0	7.8	28.2	546.0	7.0	1,661.1	21.2	2006 ^P

ที่มา : สำนักงานคณะกรรมการพัฒนาการเศรษฐกิจและสังคมแห่งชาติ สำนักนายกรัฐมนตรี

Source : Office of the National Economic and Social Development Board, Office of the Prime Minister

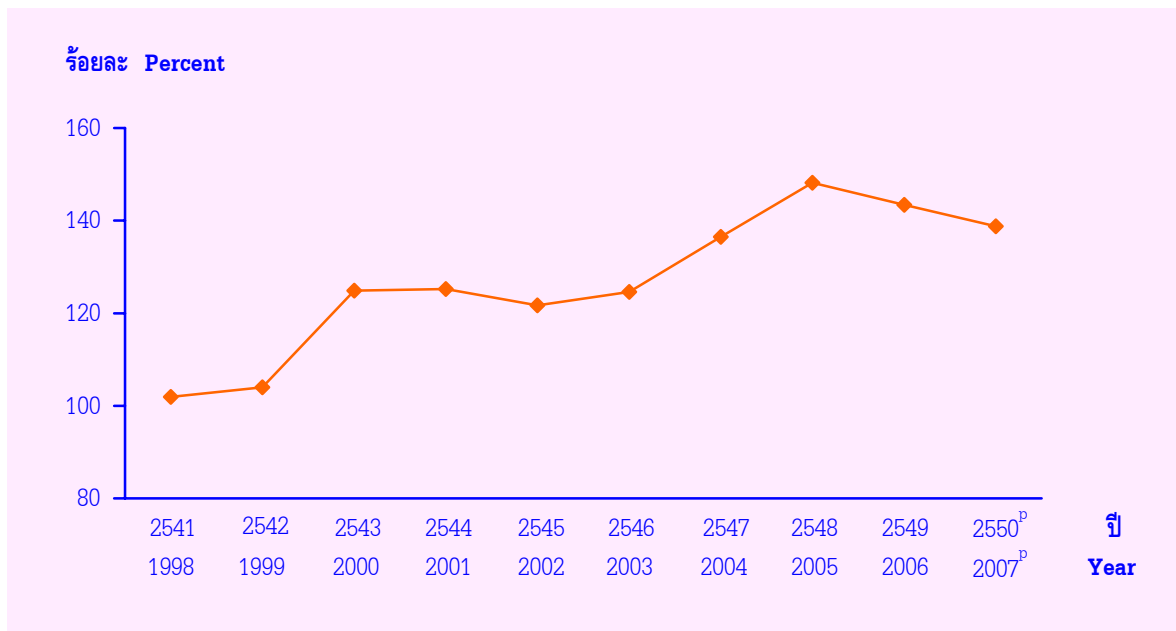
แผนภูมิ 5 ร้อยละของการเปลี่ยนแปลงของอุปสงค์ การบริโภค และการลงทุนภายในประเทศ ณ ราคา ปีฐาน 2531 ปี 2541 - 2550

FIGURE 5 PERCENT CHANGE OF DOMESTIC DEMAND, CONSUMPTION AND INVESTMENT AT 1988 PRICES : 1998 - 2007



แผนภูมิ 6 ระดับความเปิดของประเทศ ปี 2541 - 2550

FIGURE 6 DEGREE OF OPENNESS : 1998 - 2007



ตารางที่ 5 อุปสงค์ การบริโภค และการลงทุนภายในประเทศ ณ ราคาปี 2541 - 2550

TABLE 5 DOMESTIC DEMAND, CONSUMPTION AND INVESTMENT AT 1988 PRICES : 1998 - 2007

ปี	อุปสงค์ภายในประเทศ		การบริโภคภายในประเทศ		การลงทุนภายในประเทศ		Year
	Domestic Demand		Domestic Consumption		Domestic Investment		
	พันล้านบาท	เปลี่ยนแปลง	พันล้านบาท	เปลี่ยนแปลง	พันล้านบาท	เปลี่ยนแปลง	
	Billions of Baht	Change (%)	Billions of Baht	Change (%)	Billions of Baht	Change (%)	
2541	2,257.7	-24.1	1,741.7	-9.5	585.3	-44.3	1998
2542	2,373.5	5.1	1,813.8	4.1	566.4	-3.2	1999
2543	2,523.9	6.3	1,900.8	4.8	597.4	5.5	2000
2544	2,614.7	3.6	1,974.7	3.9	604.2	1.1	2001
2545	2,746.9	5.1	2,068.7	4.8	643.8	6.5	2002
2546	2,961.4	7.8	2,191.6	5.9	721.4	12.1	2003
2547	3,194.8	7.9	2,326.7	6.2	816.3	13.2	2004
2548 ^f	3,430.1	7.4	2,450.2	5.3	903.2	10.7	2005 ^f
2549 ^f	3,473.1	1.3	2,524.3	3.0	937.2	3.8	2006 ^f
2550 ^p	3,544.4	2.1	2,592.7	2.7	949.9	1.4	2007 ^p

ที่มา : สำนักงานคณะกรรมการพัฒนาการเศรษฐกิจและสังคมแห่งชาติ สำนักนายกรัฐมนตรี

Source : Office of the National Economic and Social Development Board, Office of the Prime Minister

ตารางที่ 6 มูลค่าส่งออกและนำเข้าสินค้าและบริการ ณ ราคาประจำปี และระดับความเปิดของประเทศ ปี 2541 - 2550

TABLE 6 EXPORTS AND IMPORTS OF GOODS AND SERVICES AT CURRENT MARKET PRICES
AND DEGREE OF OPENNESS : 1998 - 2007

ปี	การส่งออกสินค้าและบริการ		การนำเข้าสินค้าและบริการ		มูลค่าส่งออกและ นำเข้าสินค้าและบริการ	ระดับ ความเปิด ของประเทศ	Year
	Exports of Goods & Services		Imports of Goods & Services				
	พันล้านบาท	เปลี่ยนแปลง	พันล้านบาท	เปลี่ยนแปลง	Exports and Imports of Goods and Services	Degree of Openness (%)	
	Billions of Baht	Change (%)	Billions of Baht	Change (%)			
2541	2,724.0	19.9	1,988.9	-9.8	4,712.9	101.9	1998
2542	2,703.3	-0.8	2,120.4	6.6	4,823.7	104.0	1999
2543	3,287.3	21.6	2,862.3	35.0	6,149.6	124.9	2000
2544	3,380.8	2.8	3,047.6	6.5	6,428.4	125.2	2001
2545	3,499.0	3.5	3,134.3	2.8	6,633.3	121.7	2002
2546	3,886.6	11.1	3,485.3	11.2	7,371.9	124.6	2003
2547	4,587.9	18.0	4,272.7	22.6	8,860.6	136.5	2004
2548	5,211.2	13.6	5,301.9	24.1	10,513.1	148.2	2005
2549	5,751.6	10.4	5,477.8	3.3	11,229.4	143.4	2006
2550 ^p	6,210.0	8.0	5,563.0	1.6	11,773.0	138.8	2007 ^p

ที่มา : สำนักงานคณะกรรมการพัฒนาการเศรษฐกิจและสังคมแห่งชาติ สำนักนายกรัฐมนตรี

Source : Office of the National Economic and Social Development Board, Office of the Prime Minister